

## 4. Marché du travail

---

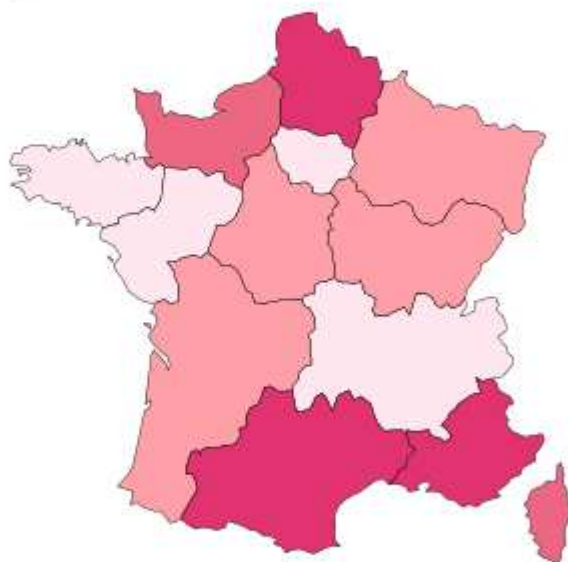
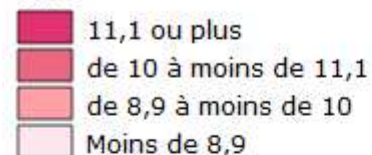
- ▶ Taux de chômage
- ▶ Demande d'emploi
- ▶ Recrutements et mouvements de main d'œuvre

# Le taux de chômage le plus élevé de France mais des disparités territoriales

## Taux de chômage localisés du 2e trimestre 2016 (données CVS) : comparaisons régionales

2e trim. 2016 (p)

en %



(p) Les données du dernier trimestre sont provisoires

Champ : France métropolitaine

Source : Insee, taux de chômage localisés et taux de chômage au sens du BIT

Source : INSEE

CGET, De nouveaux indicateurs régionalisés pour définir la richesse, mars 2016

La région a été fortement marquée par la crise structurelle de 2008 avec une augmentation quasi continue du taux de chômage, selon une trajectoire comparable à celle de la France métropolitaine.

**Le taux de chômage régional est le plus élevé de France métropolitaine : 12,0% (9,9% en France métropolitaine) au 2<sup>ème</sup> trimestre 2016**

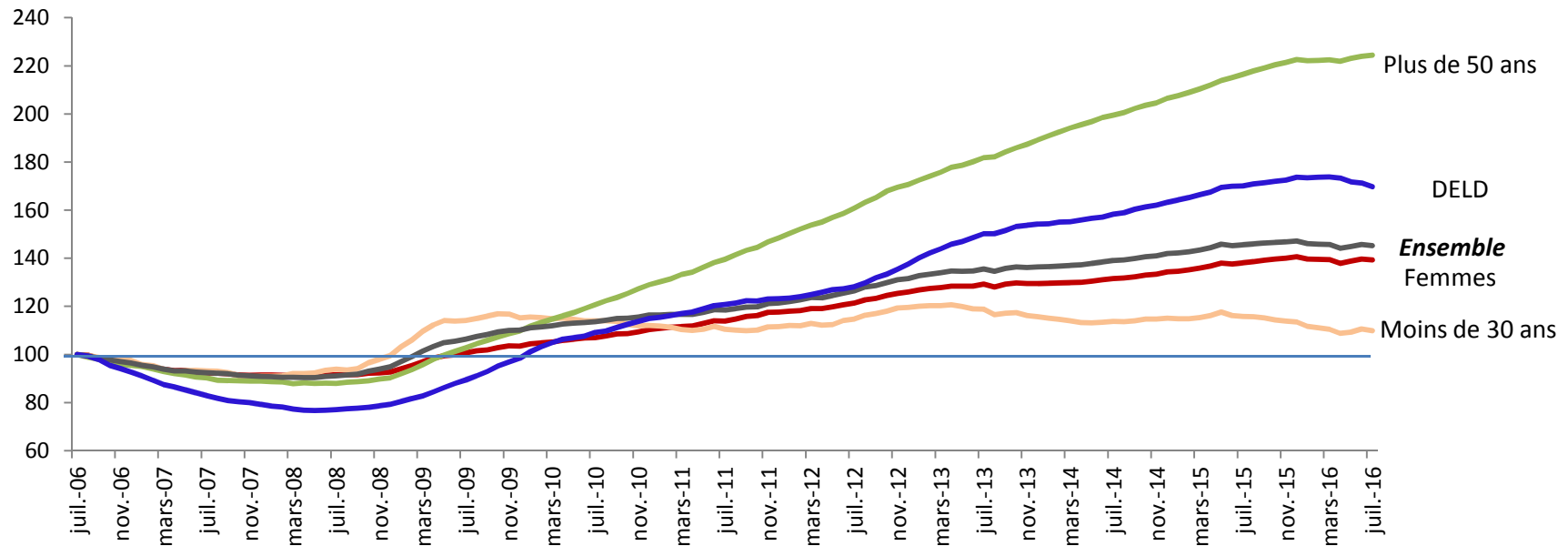
Parmi les 10 zones d'emploi les plus touchées par le chômage en France métropolitaine, 6 sont de notre région.

Source : Pôle emploi - Dares, STMT, Traitements Pôle emploi NPDCP

- ④ 571 344 demandeurs d'emploi tenus de rechercher un emploi et ayant exercé ou non une activité dans le mois (cat. ABC) inscrits au 31 juillet 2016 en région
  - ▶ soit 10,4% des demandeurs d'emploi cat. ABC de France métropolitaine
  
- ④ Caractéristiques des demandeurs d'emploi (cat. ABC) :
  - ▶ 52 % d'hommes, 48% de femmes
    - En France Métropolitaine : 49% d'hommes et 51% de femmes
  
  - ▶ Les DE de moins de 30 ans surreprésentés en région
    - 32 % de moins de 30 ans en région et 28% de moins 30 ans en France Métropolitaine
  
  - ▶ Plus d'1 DE sur 5 a plus de 50 ans
    - 22% ont plus de 50 ans en région et 24% de plus de 50 ans en France Métropolitaine
  
  - ▶ Près de la moitié des DE sont inscrits depuis un an ou plus
    - 49% sont inscrits à Pôle emploi depuis un an ou plus en région, 45% en France Métropolitaine
  
  - ▶ Plus de DE de niveau CAP-BEP : 42% en région et 37% en France
    - Moins de DE de niveau supérieur au bac : 17% en région et 24% en France
    - Répartition en lien avec la structure par niveau de formation de la population globale

# Les plus de 50 ans particulièrement fragilisés sur le marché du travail

La variation de la demande d'emploi inscrite à Pôle emploi en catégorie A, B, C (base 100 - juillet 2006)



🌀 La part des DE de plus de 50 ans a plus que doublée depuis 10 ans

Source : Pôle emploi - Dares, STMT, Traitements Pôle emploi NPDCP

- 🌀 Sur le 2<sup>ème</sup> trimestre 2016 : le nombre de **demandeurs d'emploi catégorie ABC** est stable sur le trimestre, en hausse modérée sur un an
  - ▶ Sur le trimestre : -130 DE en région ; -0,4% en France
  - ▶ Sur un an : + 1700 DE (+0,3% en région) ; +0,9% en France
  
- 🌀 Alors qu'il était en baisse le trimestre dernier, le nombre de **demandeurs d'emploi catégorie A** est stable ce trimestre et en baisse sur un an
  - ▶ Sur le trimestre : 380 808 DE cat. A en région (-0,2% en France)
  - ▶ Sur un an : - 5400 DE en région ; -1,4% en région contre -0,7% en France
  
- 🌀 Sur le trimestre, la région connaît une forte baisse des demandeurs d'emploi en longue durée de -1,5% un peu moins élevée qu'en France (-2,2%)
  
- 🌀 L'effectif moyen trimestriel des entrées est légèrement supérieur à l'effectif moyen de sorties.
  
- 🌀 La tendance sur trois mois de l'effectif moyen des entrées est à la hausse (+9,0%).
  
- 🌀 L'effectif moyen des sorties s'inscrit sur la même tendance, à la hausse (+5,4%).

**Attention**, l'interprétation de l'analyse des flux d'entrées et de sorties est à réaliser avec précaution. En effet, ceux ci résultent d'actes administratifs et ne reflètent pas réellement les entrées et sorties des DE (exemple : réinscription suite à radiation à cause d'un oubli d'actualisation de la part du DE, ...)

## Sur les 12 derniers mois :

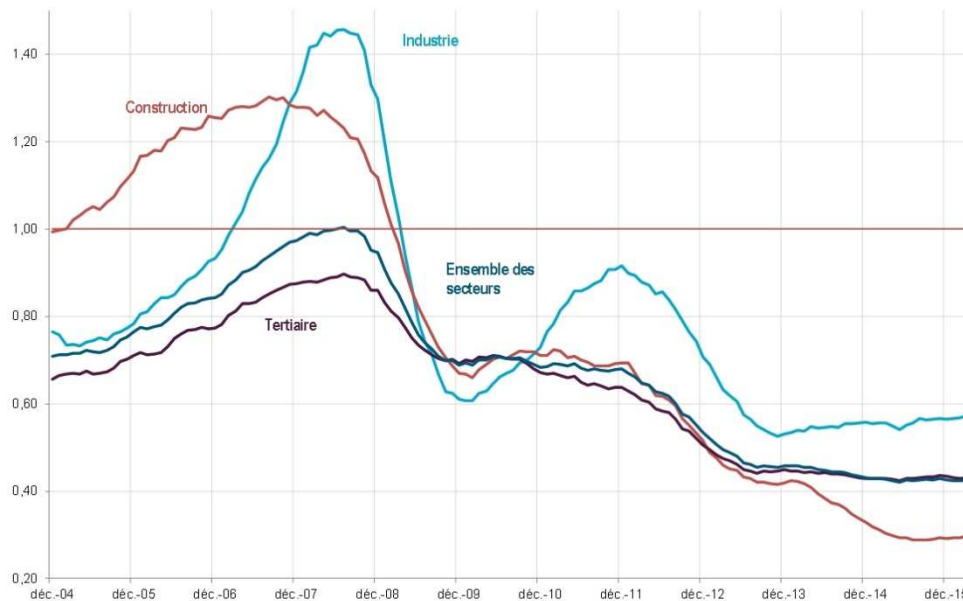
- ▶ + 14,9% d'entrées en catégorie ABC sur les 12 derniers mois, principaux motifs :
  - Fins de CDD ou de missions intérimaires (23%)
  - Reprise d'activité (passage en cat. B ou C : 18%)
  - Première entrée (11%)
  
- ▶ +17,1% de sorties de catégorie ABC :
  - Dont 18% d'entrées en stage

# La demande d'emploi est supérieure à l'offre mais des besoins de recrutement existent sur certains métiers et bassins

Source : STMT – Pôle emploi, Dares, Calculs : Direccte Hauts-de-France

## Indicateur de tension sur le marché du travail

(rapport entre cumul des offres d'emploi et moyenne annuelle des DEFM A et B)



Source : STMT - Pôle emploi, Dares Calculs : Direccte Nord - Pas-de-Calais Picardie

Au niveau régional, le nombre de demandeurs d'emploi est largement supérieur au nombre d'offres d'emploi.

Pour autant, il subsiste quelques difficultés de recrutement sur certains territoires et métiers, les causes en sont diverses, par exemple :

- un défaut d'attractivité des territoires
- un désajustement qualitatif de la main d'oeuvre disponible (lié par exemple aux facteurs savoirs-être, mobilité, situation personnelle, compétences, formations)
- des pratiques de recrutements à requestionner
- etc.



- 🌀 Au 2<sup>ème</sup> trimestre 2016, 85 000 retours à l'emploi (*pour une durée supérieure ou égale à un mois*)
- 🌀 La région Hauts-de-France affiche deux tendances positives :
  - ▶ la plus forte hausse annuelle parmi l'ensemble des régions (+5,4%)
  - ▶ un nombre record de reprises d'emploi pour un deuxième trimestre



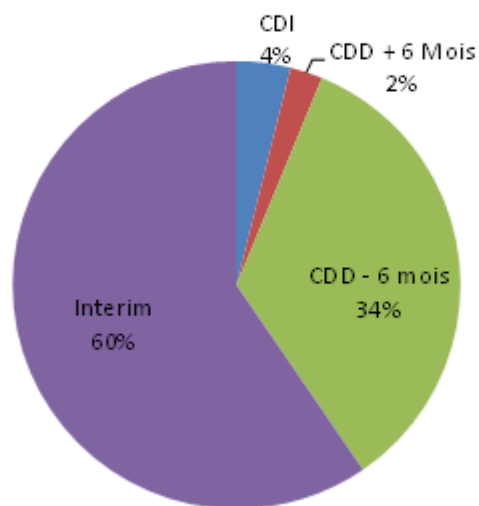
# La majorité des recrutements se font sur des contrats courts

Source : ACOSS/MSA – Données brutes

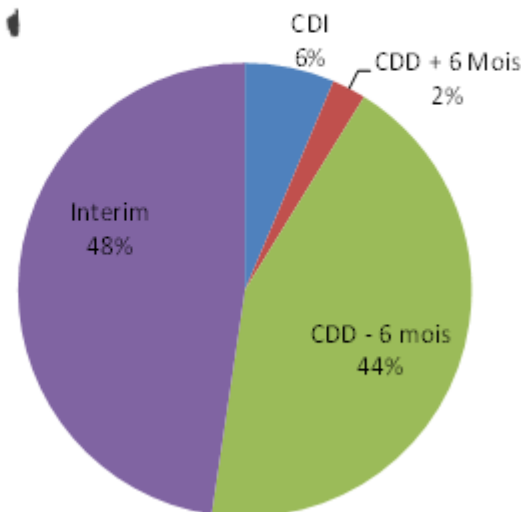
## 🌀 Déclarations Préalables à l'Embauche au 2<sup>ème</sup> trimestre 2016 :



980 000 DPAE



12 millions DPAE



- 🌀 Une part importante de l'intérim (60% contre 48% en France)
- 🌀 Hors intérim, les CDD représentent 90% des DPAE



- 🌀 Le marché du travail est dynamique, les entrées et sorties sur le marché du travail sont permanentes
  
- 🌀 Des mouvements de main-d'œuvre particulièrement élevés en région comme en France
  - ▶ 15,6% des postes de travail ont changé de salarié au 1<sup>er</sup> trimestre 2015 (16,8% en France)
  
  - ▶ D'avril 2014 à mars 2015, les embauches (entrées) et les débauches (sorties) représentent chacune des flux de près de 800 000
    - soit environ 1 600 000 contrats conclus ou rompus dans les établissements de un salarié et plus (hors intérim et agriculture)

# Les deux tiers des projets de recrutement sont recensés dans le secteur des services

Source : Pôle emploi – enquête BMO 2016

## Des projets de recrutements sur tous les secteurs

- ▶ Les deux tiers des projets de recrutement sont recensés dans le secteur des services dont la majorité dans :
  - La santé humaine et l'action sociale (24% d'emplois saisonniers)
  - Les services aux entreprises : nettoyage, sécurité, centres d'appel, études techniques... (14% d'emplois saisonniers)
  - L'administration publique-enseignement (39% d'emplois saisonniers)

### Top 10 des métiers en termes de projets de recrutements

1 – Professionnels de l'animation socioculturelle <b>ES</b>	6 – Viticulteurs, arboriculteurs salariés, cueilleurs <b>ES</b>
2 – Agents d'entretien de locaux	7 – Agriculteurs salariés, ouvriers agricoles <b>ES</b>
3 – Ouvriers non qualifiés de l'emballage et manutentionnaires <b>ES</b>	8 – Aides-soignants
4 – Aides, apprentis, employés polyvalents de cuisine <b>ES</b>	9 – Serveurs de café, de restaurant <b>ES</b>
5 – Aides à domicile et aides ménagères	10 - Caissiers

**ES = part d'emplois saisonniers > 37,7% (moyenne régionale)**