



# DÉVELOPPER SA MARQUE EMPLOYEUR POUR ATTIRER ET FIDÉLISER LES TALENTS

15 novembre 2019 - Lille

## PARTENAIRE DU HUB COMMERCE-LOGISTIQUE



DÉVELOPPER  
LA FORMATION TRANSPORT  
ET LOGISTIQUE

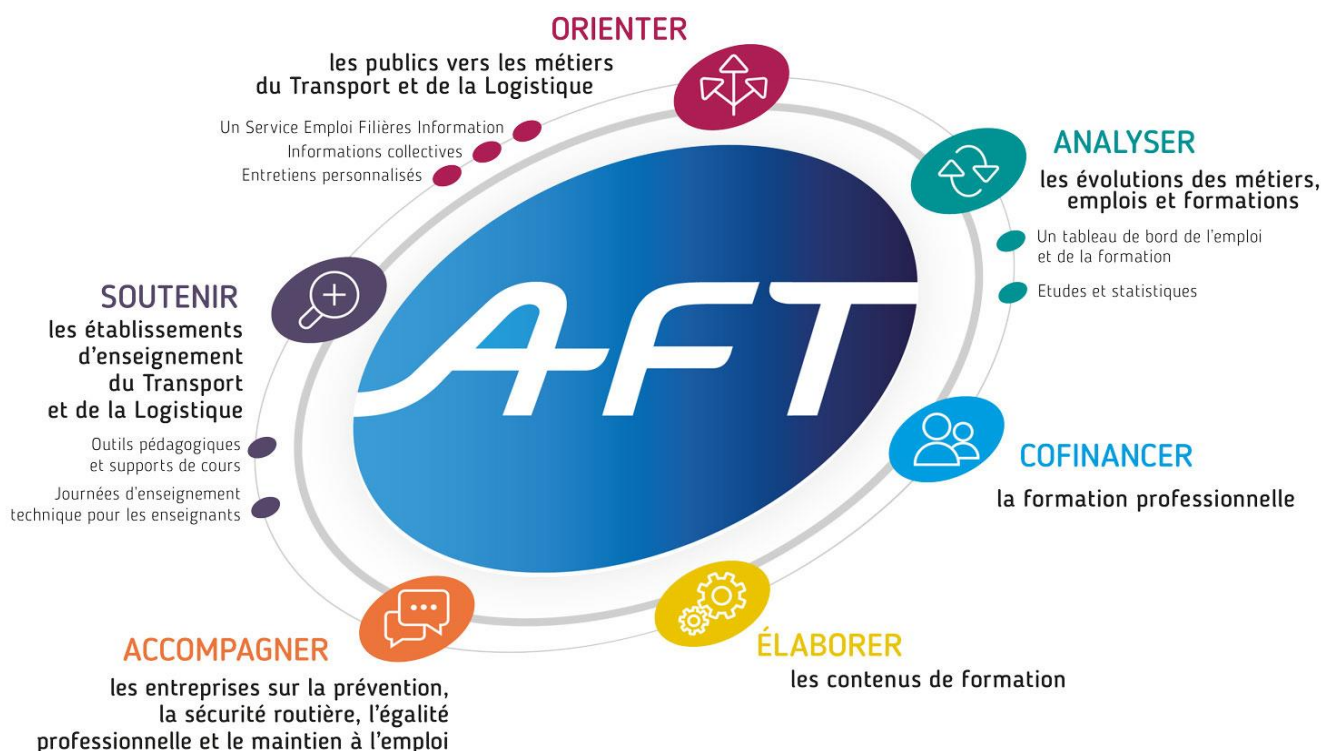
**AFT**

Association pour le développement de la formation professionnelle transport et logistique

[www.aft-dev.com](http://www.aft-dev.com)

[www.choisis-ton-avenir.com](http://www.choisis-ton-avenir.com)

### ► Présentation et offre de services



## Nos missions

L'activité de l'AFT, Association pour le développement de la formation professionnelle Transport et Logistique, se définit aujourd'hui à travers 6 grandes missions.

- Cofinancer la formation professionnelle

L'Association AFT est chargée de gérer l'emploi d'une taxe fiscale prélevée sur les immatriculations des véhicules utilitaires de plus de 3,5 tonnes.

- Soutenir les établissements d'enseignement en Transport-Logistique

L'AFT soutient 200 lycées, 22 IUT et 10 Universités, soit plus de 21 000 élèves et étudiants : mise à disposition de véhicules-écoles, organisation de Journées d'Enseignement Technique, mise en œuvre d'un "Erasmus" Transport et Logistique.

- Élaborer les contenus de formation

Création de documents pédagogiques pour les lycées, CFA et organismes de formation en Transport Logistique, contribution et actualisation des référentiels des diplômes de l'Education nationale et des Titres Professionnels avec les ministères du Travail et du Transport.

- Orienter les publics vers nos métiers Transport-Logistique

Réunions d'information, salons, forums, actions communes avec les partenaires pour l'orientation et l'emploi, création et diffusion d'outils d'aide à l'orientation et de valorisation de plus de 40 métiers du Transport et de la Logistique.

- Analyser les évolutions des métiers, emplois et formations

L'AFT étudie et enquête sur les besoins en formations et en emplois dans le Transport et la Logistique, savoir-faire qu'elle exporte également au niveau européen...

- Accompagner les entreprises sur les questions sociétales

Accompagner les entreprises sur les questions sociétales : une des 6 missions menées par l'AFT en faveur des entreprises du Transport et de la Logistique : prévention des addictions, lutte contre le handicap, santé et sécurité au travail, promotion de la mixité et de l'égalité d'accès à l'emploi.

## ► Contacts

**Saou GHADFA** (pour 59 et 62)

156 rue Léon Jouhaux

CS 20135

59447 WASQUEHAL Cedex

Tél. : 03 20 66 89 86

E-mail : [saou.ghadfa@aft-dev.com](mailto:saou.ghadfa@aft-dev.com)

**Barbara GUICHARD** (pour 02, 60 et 80)

ZI Nord - 16 rue de la Vassellerie

80046 AMIENS Cedex 2

Tél. : 06 86 54 05 66

E-mail : [barbara.guichard@aft-dev.com](mailto:barbara.guichard@aft-dev.com)