



Semaine de la  
Recherche  
& de l'Innovation



DU 21 AU 27 NOVEMBRE 2016

Organisée par



Semaine initiée et financée par



Cofinancée par



INNOV'EN SAP

Les services à la personne de demain !

organisé par :



PRÉFET  
DE LA RÉGION  
HAUTS-DE-FRANCE



Pas-de-Calais  
Le Département



Région  
Hauts-de-France

« INNOV' EN SAP » - 21 Novembre 2016

---

**Atelier 4 :**  
**Nouvelles solutions SAP – Silver Économie et E-Santé**

Animateur :  
**Loïc AUBRÉE**  
DIRECTEUR DU CRESGE

« INNOV' EN SAP »



## Atelier 4 : Nouvelles solutions SAP – Silver Économie et E-Santé

---

- **WHAT SAP** : participez au marshmallow challenge !
- **EASY MIND**
- **OS-CARE**
- **LA CANNE CONNECTÉE COMPAGNON 2.0**



## Atelier 4 : Nouvelles solutions SAP – Silver Économie et E-Santé

---

### WHAT SAP : participez au marshmallow challenge !

- **Héloïse MECHIK et Térésa SCELSI**, Chargées de Projets – Mission territoriale SAP Lille Métropole - **MDE Lille Lomme Hellemmes**
- **Guillaume BRABANT**, Gérant - **VITAME**
- **Gauthier MARIE**, Référent ressources humaines - **ADENIOR**
- **Aline MENUGE**, Responsable recrutement - **DU TEMPS POUR MOI**

« INNOV' EN SAP »



**Atelier 4 :**  
**Nouvelles solutions SAP – Silver Économie et E-Santé**

---

**EASY MIND**

**Salah AMIROU**  
Président Fondateur

**AILYAN**

« INNOV' EN SAP »



**Atelier 4 :**  
**Nouvelles solutions SAP – Silver Économie et E-Santé**

---

**OS-CARE**

**Frédéric LEROY**  
Président

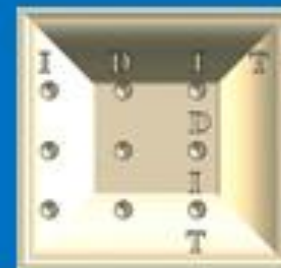
**GENS DE MAISON**

« INNOV' EN SAP »





@dl InnoVation



# OS-CARE

**Organisation System of Care**  
**De l'Aide à domicile à la Bienveillance**  
**par le numérique**

# Présentation de la structure



GENS DE MAISON Association de Services à domicile - Créée en Avril 2013-

Président: Frédéric LEROY

Porteur des projets de développement d'applicatifs favorisant le maintien à domicile et le bien vieillir



Institut pour le Développement et l'Innovation Technologique – Association Loi 1901 créée en 2016 sur la base des développeurs et autres projets du collectif et qui a pour vocation de favoriser des partenariats, de promouvoir les technologies du numérique et de porter de nouveaux projets



@dl InnoVation

Crée fin 2014 sur la base des rencontres occasionnées par les appels à projet GENS DE MAISON et sur la base du collectif travaillant sur le premier projet d'applicatif – à vocation à être la startup de commercialisation d'autres produits en cours de développement



# Histoire – Pourquoi passer du SAD au développement d'applicatifs numériques



Psychologue du travail et ergonomiste cognitif (ergonomie des logiciels) de formation  
Responsable de centre de formation et consultant management et organisation depuis 15 ans  
Evaluateur externe des ESSMS habilité ANESM

Co-conception et Mise en place de dispositif de e-learning dès 2006  
Analyse et Accompagnement organisationnel des entreprises depuis 2006 tous secteurs d'activité dont SAD

Recrutement de développeurs en sous-traitance pour développer systèmes de gestion en full web pour les clients de l'activité conseil – dès 2006  
Demande d'habilitation ANESM et évaluation de plus de 30 structures ESSMS dont SAD

Volonté de créer une structure de SAD pour la dimension sociale et pour réfléchir à des innovations salutaires  
Lancement de l'appel à projet pour développement du 1<sup>er</sup> applicatif favorisant le maintien à domicile SILVERRAGE

# Histoire – Le 1<sup>er</sup> applicatif numérique porté par GENS DE MAISON

## SILVERAGE, pour quel faire?

Cinq dimensions renvoyant à un ensemble de fonctionnalités permettant de favoriser le bien vivre à la maison, le bien vieillir, la surveillance globale autant médical et de la vie quotidienne et également le lien social encourageant à consommer de la culture et du loisir pour ne pas rester seul en encourageant les échanges avec des pairs.

Vieillesse iniquement est né l'idée du projet SILVERAGE et iniquement s'enrichissent en permanence les fonctionnalités de l'appli, par la connaissance du porteur expérimenté de GENS DE MAISON.

Notre appel de fonds est nécessaire pour démarrer et nous comptons sur la bonne volonté de tout un chacun pour venir grossir les rangs du groupe de soutien. Cela nous permettra de lancer notre appel en plus facilement via une plateforme de financement solidaire.



**Equipe PROJET**

Porté par  
GENS DE MAISON

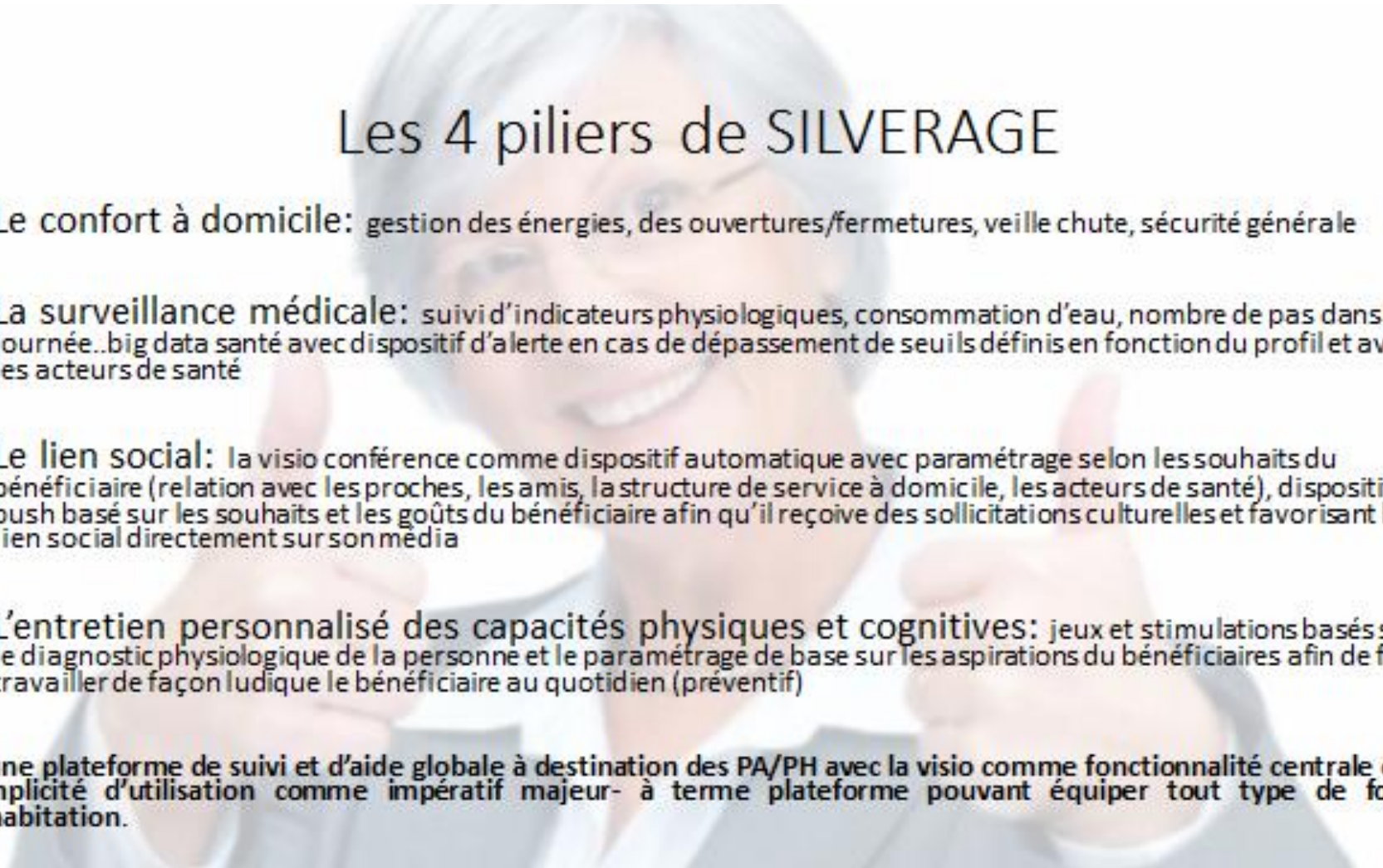


PROJET  
SILVERAGE



La technologie au  
service des âges

Porté par  
GENS DE MAISON



## Les 4 piliers de SILVERAGE

- **Le confort à domicile:** gestion des énergies, des ouvertures/fermetures, veille chute, sécurité générale
- **La surveillance médicale:** suivi d'indicateurs physiologiques, consommation d'eau, nombre de pas dans la journée..big data santé avec dispositif d'alerte en cas de dépassement de seuils définis en fonction du profil et avec les acteurs de santé
- **Le lien social:** la visio conférence comme dispositif automatique avec paramétrage selon les souhaits du bénéficiaire (relation avec les proches, les amis, la structure de service à domicile, les acteurs de santé), dispositif de push basé sur les souhaits et les goûts du bénéficiaire afin qu'il reçoive des sollicitations culturelles et favorisant le lien social directement sur son média
- **L'entretien personnalisé des capacités physiques et cognitives:** jeux et stimulations basés sur le diagnostic physiologique de la personne et le paramétrage de base sur les aspirations du bénéficiaires afin de faire travailler de façon ludique le bénéficiaire au quotidien (préventif)

= une plateforme de suivi et d'aide globale à destination des PA/PH avec la visio comme fonctionnalité centrale et la simplicité d'utilisation comme impératif majeur- à terme plateforme pouvant équiper tout type de foyer, d'habitation.



## SILVERAGE vs OS-CARE

- SILVERAGE est toujours en cours de développement
- Nos différentes tentatives d'appels de fonds et de soutien sans écho
- Les acteurs locaux voyaient dans SILVERAGE un dispositif en inadéquation avec les us et coutumes
- D'autres systèmes globaux similaires ont vus le jour depuis comme celui d'ELDERLIS via la télévision mais peine à rencontrer leur marché et donc à répondre aux besoins du bien vieillir à domicile

➡ Donc nous poursuivons le développement mais nous avons réorienté la réflexion vers un second système moins complexe et répondant à une priorité: **l'isolement social**

# OS-CARE

l'Aide à Domicile comme générateur de lien social

- **Une équipe dédiée**



Frédéric LEROY, comme Product Manager et représentant des utilisateurs finaux



Thomas DULU, Développeur et Responsable Technique



Loïc GACQUERE, Développeur , spécialiste SYNFONY, PYTHON



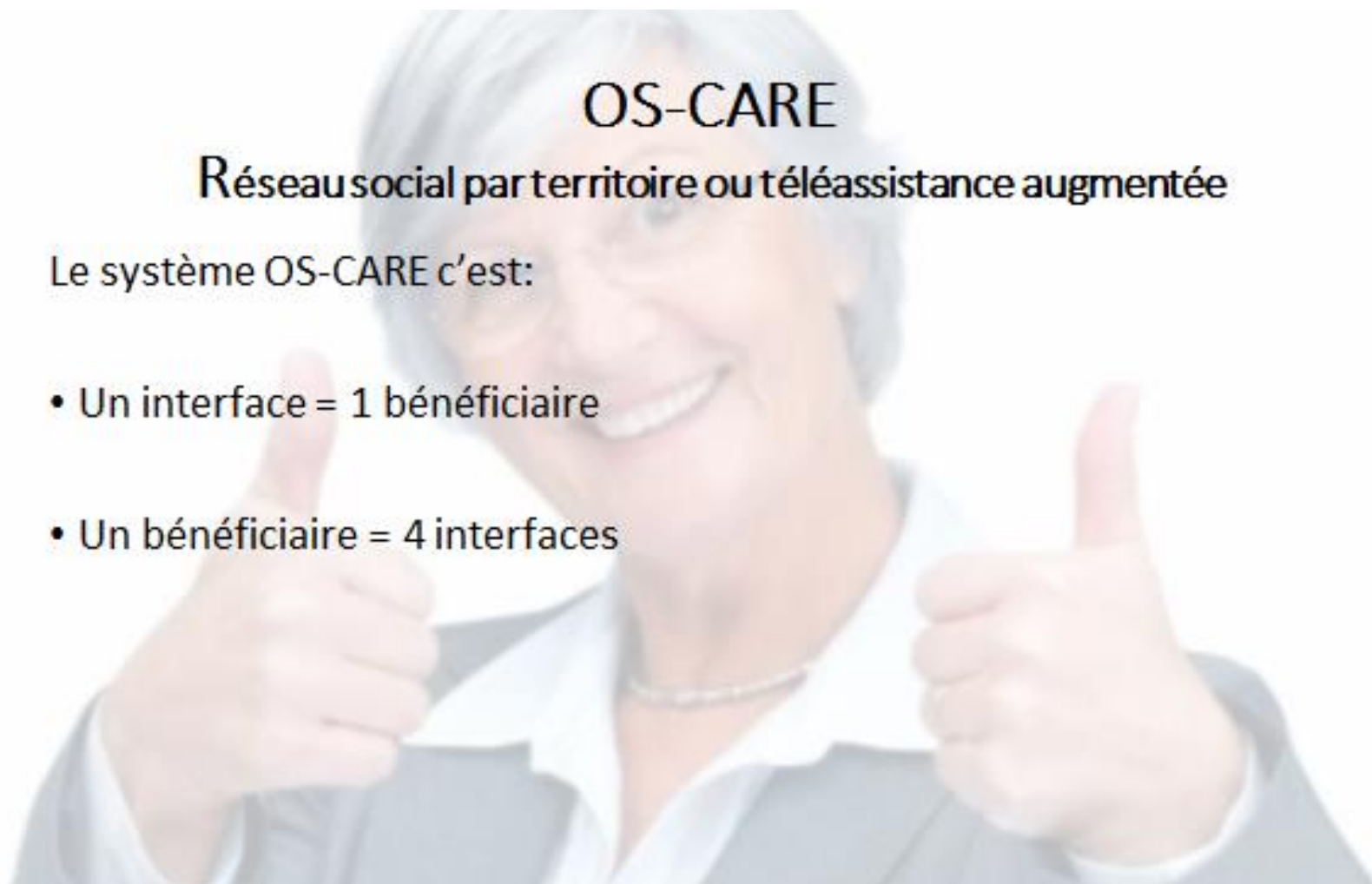
Daniel PICQUE, Développeur , Coordination projet

# OS-CARE

Réseau social par territoire ou téléassistance augmentée

Le système OS-CARE c'est:

- Un interface = 1 bénéficiaire
- Un bénéficiaire = 4 interfaces



# OS-CARE

## Réseau social par territoire ou téléassistance augmentée

- Un interface = 1 bénéficiaire:

- Des boutons simples
- Avec des verbes d'action
- Qui pourront correspondre au glossaire du bénéficiaire
- Qui pourra choisir d'avoir moins ou plus de boutons





# OS-CARE

## Réseau social par territoire ou téléassistance augmentée

- Un bénéficiaire = 4 interfaces





# OS-CARE

## Réseau social par territoire ou téléassistance augmentée

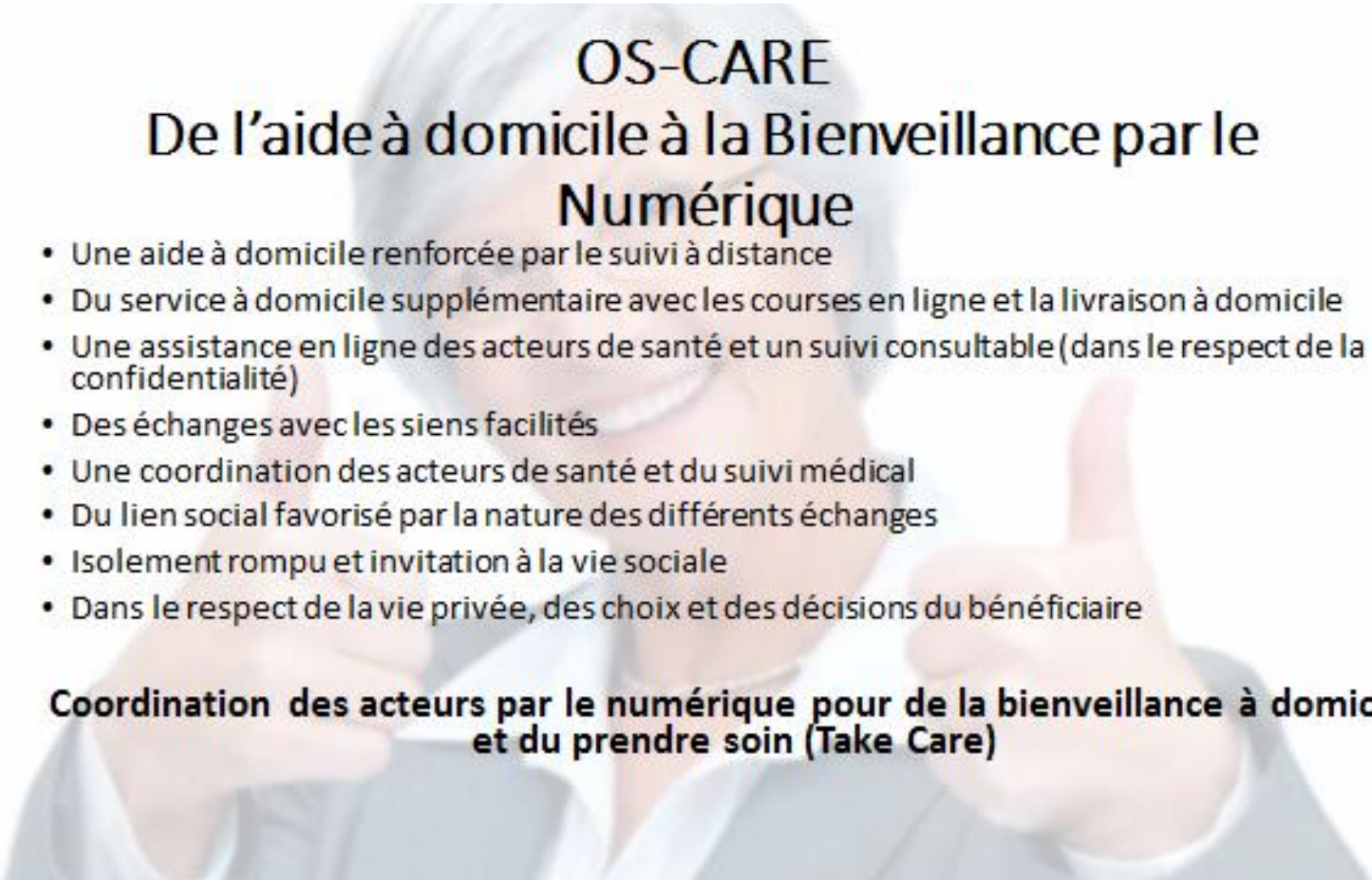
- ☐ Relations directes entre le bénéficiaire et sa famille ou amis
- ☐ Relations directes entre le bénéficiaire et sa structure d'aide à domicile
- ☐ Relations entre l'AVS et les commerçants
- ☐ Relation directe entre les commerçants et le bénéficiaire



# OS-CARE

Réseau social par territoire ou téléassistance augmentée





## OS-CARE

### De l'aide à domicile à la Bienveillance par le Numérique

- Une aide à domicile renforcée par le suivi à distance
- Du service à domicile supplémentaire avec les courses en ligne et la livraison à domicile
- Une assistance en ligne des acteurs de santé et un suivi consultable (dans le respect de la confidentialité)
- Des échanges avec les siens facilités
- Une coordination des acteurs de santé et du suivi médical
- Du lien social favorisé par la nature des différents échanges
- Isolement rompu et invitation à la vie sociale
- Dans le respect de la vie privée, des choix et des décisions du bénéficiaire

**Coordination des acteurs par le numérique pour de la bienveillance à domicile et du prendre soin (Take Care)**






## OS-CARE

### De l'aide à domicile à l'excellence Numérique pour un outil innovant

- Une volonté d'améliorer l'expérience visiophone en allant vers la réalité augmentée et la 3D
- Une volonté de rendre performante la relation homme/apps par la commande vocale
- OS-CARE comme levier de R&D sur l'image pour une relation sans cesse améliorer


**Attraction par la facilité d'usage et le lien entre le vivant et  
l'image**



## OS-CARE

### Du développement local au lien social

- Nouveau métier, nouveau titre ou diplôme dans l'aide à domicile
- Un métier valorisé et permettant des évolutions et de la mobilité interne
- Une activité économique nouvelle pour les petits commerçants locaux
- Potentiellement porteuse d'emplois
- Une vie de quartier, une prise de conscience, une bienveillance collective renouvelée




## OS-CARE

Réseau social par territoire ou téléassistance augmentée

- AVEZ-VOUS DES QUESTIONS CONCERNANT LA COMPREHENSION DE LA SOLUTION?





## OS-CARE

### Réseau social par territoire ou téléassistance augmentée

- Un sous groupe sur les besoins éventuels des bénéficiaires/aidants dans leur relation avec les commerçants de proximité
- Un sous groupe sur les besoins éventuels des professionnels de santé dans leur nécessaire et attendue coordination comprenant ou devant comprendre maintenant également les structures de SAD
- Un sous groupe sur les besoins des aidants et des bénéficiaires dans leur relation avec les professionnels de santé

10 min de réflexion

puis 10 min de restitution par sous-groupe

**Atelier 4 :**  
**Nouvelles solutions SAP – Silver Économie et E-Santé**

---

**LA CANNE CONNECTÉE COMPAGNON 2.0**

**Adrien CIEJAK**

**UNISTUDIO**

« INNOV' EN SAP »





« INNOV' EN SAP » - 21 Novembre 2016

---

**SYNTHESE des Ateliers- CLÔTURE de la journée**  
**Et verre de l'Innovation sur le Showroom**

**Salle AULA MAXIMA**

« INNOV' EN SAP »



Événement organisé dans le cadre de :



# Semaine de la Recherche & de l'Innovation



Organisée par



Événement initié et financé par



Cofinancé par

