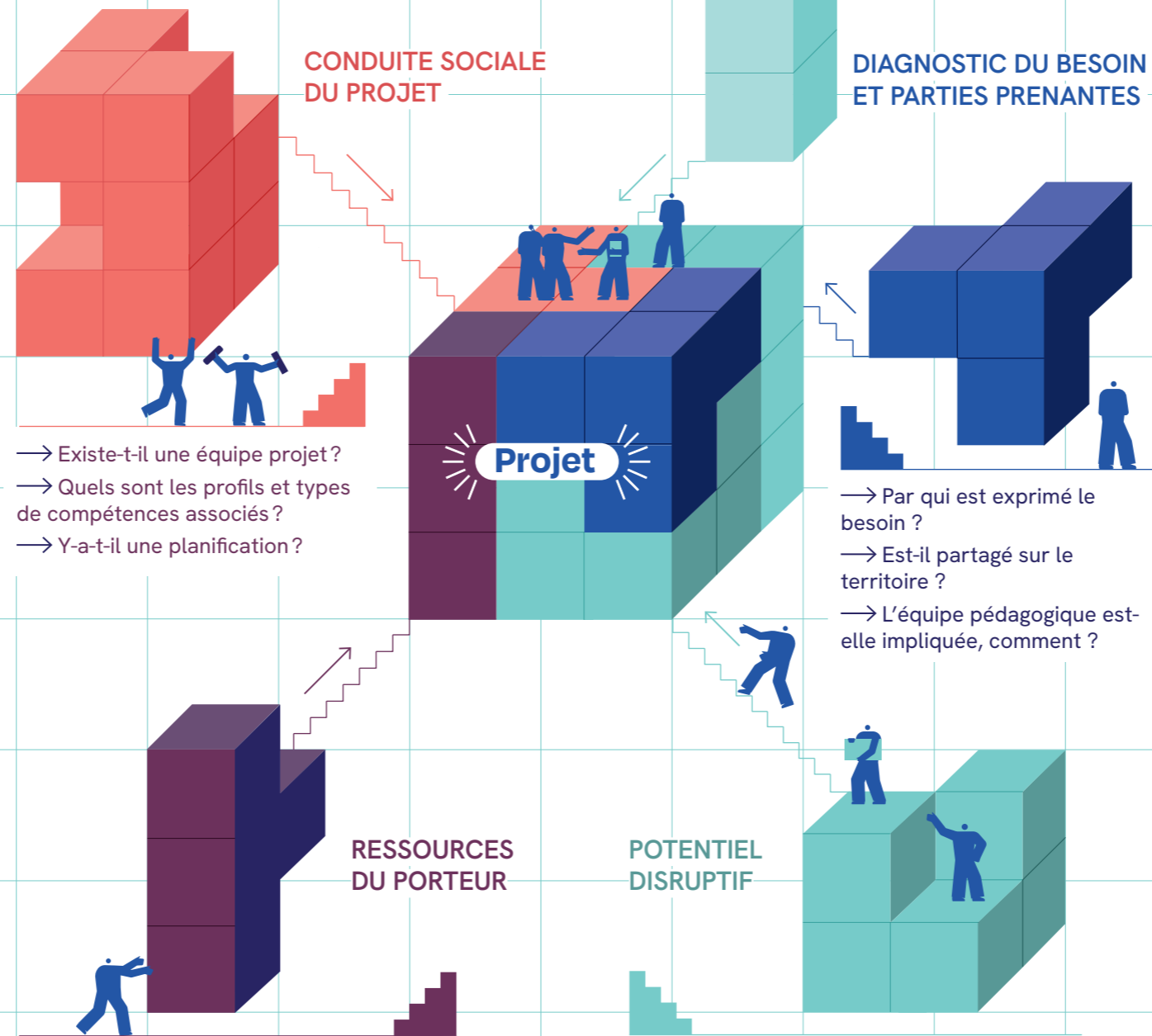


POSITIONNEMENT SUR L'INNOVATION

Selon nous, l'innovation ne se résume ni à un objet technique, ni à l'introduction d'un élément nouveau. Nous défendons l'idée selon laquelle l'innovation réside tout autant (si ce n'est plus) dans les processus de mise en œuvre que dans les objets dits «innovants».

Nous ne l'envisageons que contextualisée: par rapport à l'environnement au sein duquel elle s'intègre (organisation, structure, territoire) et par rapport à la dynamique sociale qui la porte (salariés-utilisateurs et usagers-bénéficiaires).



- Existe-t-il une équipe projet ?
 → Quels sont les profils et types de compétences associés ?
 → Y-a-t-il une planification ?

- Existe-t-il des éléments formalisés sur l'intention ou le projet ?
 → De quelle disponibilité temporelle dispose l'équipe projet ?
 → Quel est son degré d'ouverture ?

- Les besoins individuels et le profil des apprenants sont-ils pris en compte ?
 → L'Hybridation des modalités de formation est-elle envisagée ?
 → Les pédagogies actives sont-elles investiguées ?
 → etc.

- Par qui est exprimé le besoin ?
 → Est-il partagé sur le territoire ?
 → L'équipe pédagogique est-elle impliquée, comment ?

- En quoi le projet s'inscrit-il en rupture par rapport à l'existant ?
 → Quels sont les changements induits pour les formateurs ?
 → Le dispositif est-il transférable ?

Présentation

Le laboratoire KATALYO a pour mission d'accompagner les organismes de formation et les entreprises dans le renouvellement de leurs pratiques. Son ambition est d'impulser une dynamique d'innovation par l'appui à l'émergence et à l'ingénierie de nouveaux projets par l'expérimentation, la capitalisation d'enseignements et leur valorisation. Dans une approche pluridisciplinaire et collaborative, KATALYO agit en tant que facilitateur et déploie son accompagnement selon trois dimensions : l'incubation, la capitalisation et la communication.

KATALYO est porté par l'Aract Hauts-de-France, avec le soutien de la Région Hauts-de-France et de l'Etat dans le cadre du Pacte régional d'investissement dans les compétences (PRIC).

Pour consolider les idées,
 Pour fiabiliser les projets,
 Pour agréger et partager les connaissances.

Le porteur de projet (ou le collectif) soumet son intention :

- un projet
- une idée
- une problématique ou un besoin
- une thématique

Exemples de sollicitations

- Je souhaite passer une partie de mes formations en distanciel
- Nous réfléchissons à utiliser l'AFEST dans nos parcours d'intégration et de formation interne, pour tenir compte des spécificités de notre entreprise et de notre métier
- Nous aimerions réfléchir sur la manière d'appréhender les problématiques Emploi-Formation que nous rencontrons sur notre territoire.
- Nous avons un projet en cours et nous souhaitons en tirer des enseignements afin de pérenniser cette démarche.

Remerciements

La 27^e Région et le programme «La Transfo Code Source» pour l'inspiration visuelle.

L'institut Godin pour l'inspiration sur la caractérisation de l'innovation.

Graphisme : Atelier Beau/Voir

Un document produit par

DESPREZ Quentin, DILLY Dominique, DUDZINSKI Noémie et VISPI Nicolas

www.katalyo.fr

contact@katalyo.fr

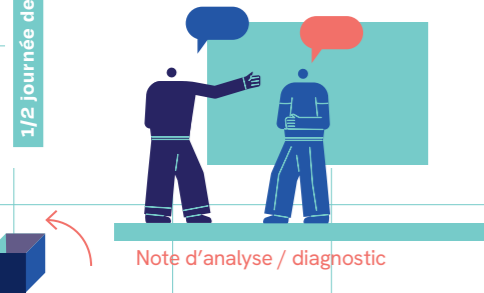


CONSTRUCTION DE L'ACCOMPAGNEMENT

1

1^{er} Contact

- Prise de connaissance de l'intention
- Première estimation des besoins



Cartographie de projet

- Narration du projet
- Repérage des dimensions innovantes
- Repérage des ressources à mobiliser



Réunion intermédiaire

- Echanges et discussions sur la proposition d'accompagnement
- Vérification des conditions réciproques d'engagement
- Négociation et ajustement de la proposition



Si décision de poursuite

✗
✓
Réorientation vers d'autres dispositifs

PROCESSUS D'ACCOMPAGNEMENT

Les différents types d'actions

Appui à la structuration du projet

- Cadrage stratégique,
- Planification,
- Conduite du projet, etc.)

Aide à la construction d'une action de formation

- Appui à l'ingénierie de formation
- Apport méthodologique sur les étapes constitutives d'une action de formation

Aide à la conception/adaptation d'ingénieries pédagogiques

- Analyse de l'ingénierie
- Analyse des pratiques
- Prototypage
- Aide à l'hybridation/l'intégration de nouvelles modalités

Construction d'une expérimentation

- Dimensionnement
- Structuration
- Appui et outillage méthodologique
- Recherche action
- Structuration du protocole
- Formulation de questions évaluatives

Diffusion d'enseignements et de connaissances

- Réalisation d'actions de communication (publications, événementiel, valorisation)

Capitalisation

- Formulation des hypothèses, des axes, des questions évaluatives
- Aide à la construction du protocole
- Réalisation et mise en œuvre du protocole
- Aide à l'analyse et interprétation

Les méthodes et modes d'actions mobilisés

Veille et documentation

- Alimenter le porteur au travers de productions issues d'expériences similaires et/ou de la recherche
- Inspirer et enrichir l'intention initiale

Analyse

- Analyse des pratiques de formation
- Analyse des pratiques et des contenus pédagogiques
- Analyse du travail

Mobilisation expertise extérieure

- Sollicitation d'experts thématiques
- Financement de prestations

Entretiens

- Recueil des enjeux des acteurs
- Recueil des pratiques, des modes d'organisation et de fonctionnement
- Identification des problématiques du terrain

Observations et Immersions

- Identifier, repérer et éprouver les réalités de terrain
- Comprendre la réalité des activités
- Permettre la compréhension des problématiques de terrain

Temps collectifs

- Partage sur l'avancement du projet
- Restitution du travail d'analyse
- Temps de co-construction et d'idéation

Une réponse cousue main

- KATALYO ne propose pas de prestations de service clés en main mais un processus d'accompagnement
- Le processus d'accompagnement est modulable et vise à répondre aux besoins de chaque projet



Et après...

3



Mise en relation avec des financeurs



Participation au suivi, organisation de points d'avancement



Action de restitution, valorisation du projet