

Améliorer la visibilité de son offre de formation pour répondre aux grands enjeux régionaux

14.09.23

ARRAS

13H30 - 17H30

Un évènement organisé par



PROGRAMME

14h

Propos introductif
Etat et Région Hauts-de-France

14h20

Table ronde –
« Les grands enjeux régionaux impactant l'offre de formation »

15h30

Table-ronde –
« Bien référencer son offre de formation : un enjeu stratégique pour assurer sa visibilité et répondre aux besoins »

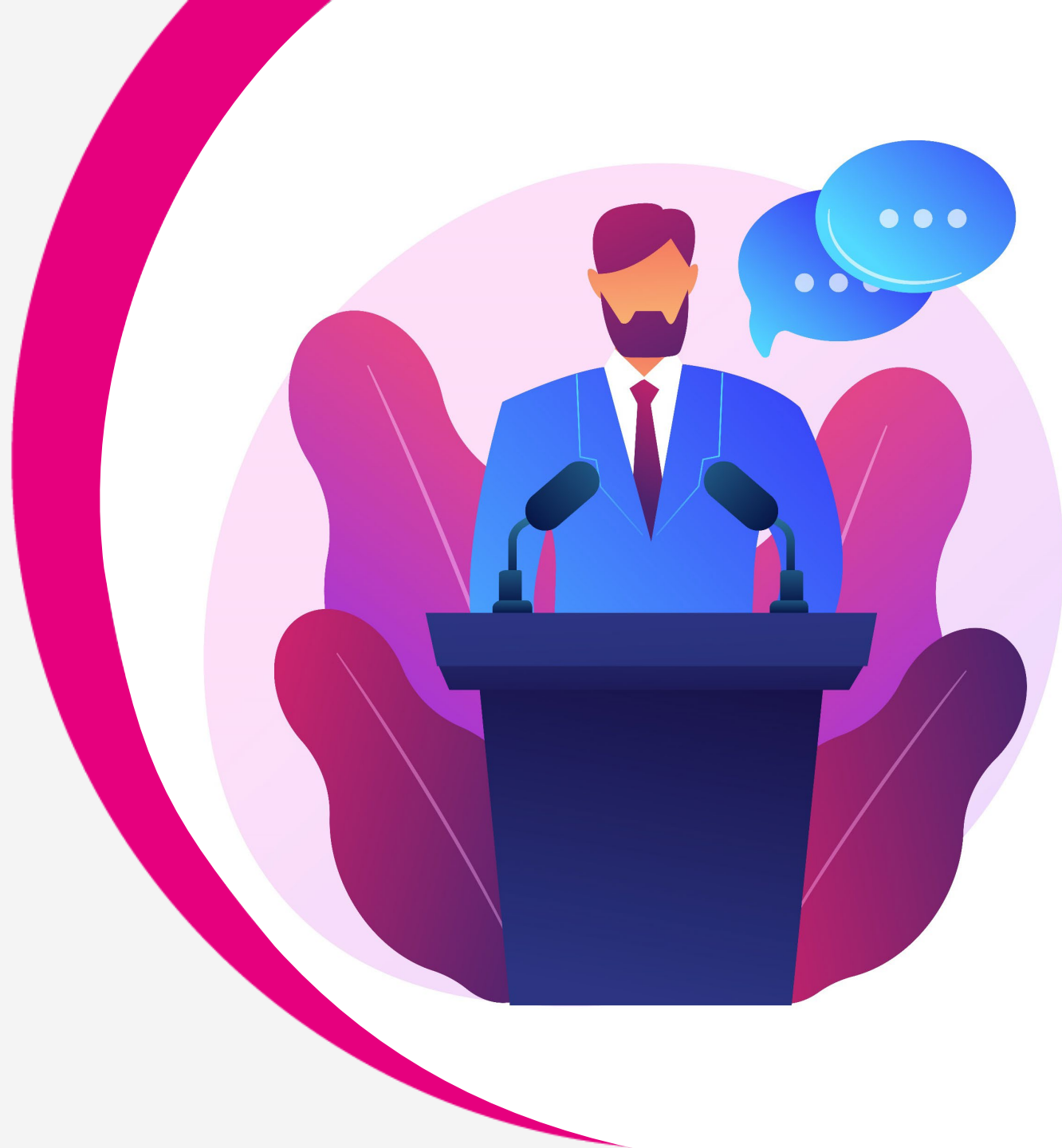
16h30

Présentation d'OFeli

16h40

Conclusion

Propos introductif



Bruno DROLEZ



Directeur régional de l'économie, de l'emploi, du travail
et des solidarités - DREETS Hauts-de-France

Président du C2RP

Laurent RIGAUD



Vice-Président en charge de l'emploi, de la formation et
du CREFOP - Région Hauts-de-France

Vice-Président du C2RP

Les grands enjeux régionaux impactant l'offre de formation



Table-ronde



LES GRANDS ENJEUX REGIONAUX IMPACTANT L'OFFRE DE FORMATION

Laurence Hurni – CCI Hauts de France

Directrice Emploi & Compétences

Estelle Cocquerel – Afpas Hauts de France

Directrice Régionale Adjointe, Directrice de l'ingénierie et de l'innovation

Nicolas Dumont – Société du Canal Seine-Nord Europe

Directeur Développement économique Grand Chantier

UN PROJET EUROPÉEN DONT LE MAILLON CENTRAL S'INSCRIT DANS LES HAUTS-DE-FRANCE

Journal officiel de l'Union européenne

DÉCISION D'EXÉCUTION (UE) 2019/1118 DE LA COMMISSION
du 27 juin 2019

relative au projet transfrontalier Seine-Escaut sur les corridors de réseau central



Un réseau réalisé par 4 partenaires



1,5 km
dans le
Nord

26,5 km
dans le
Pas-de-
Calais

45 km dans
la Somme

34 km dans
l'Oise

LES GRANDS ENJEUX REGIONAUX IMPACTANT L'OFFRE DE FORMATION

Laurence Hurni – CCI Hauts de France

Directrice Emploi & Compétences

Estelle Cocquerel – Afpas Hauts de France

Directrice Régionale Adjointe, Directrice de l'ingénierie et de l'innovation

Nicolas Dumont – Société du Canal Seine-Nord Europe

Directeur Développement économique Grand Chantier

Bien référencer son offre de formation pour assurer sa visibilité et répondre aux besoins



Table-ronde



BIEN REFERENCER SON OFFRE DE FORMATION POUR ASSURER SA VISIBILITE ET REpondre AUX BESOINS

Thibaut Douay – Région Hauts-de-France

Directeur de la formation professionnelle

Adeline Petrovitch – Réseau des Carif-Oref

Chargée de mission offre de formation

Mathilde Vasseur – Dreets Hauts-de-France

Cheffe de service emploi formation professionnelle

François Pernelle – C2RP

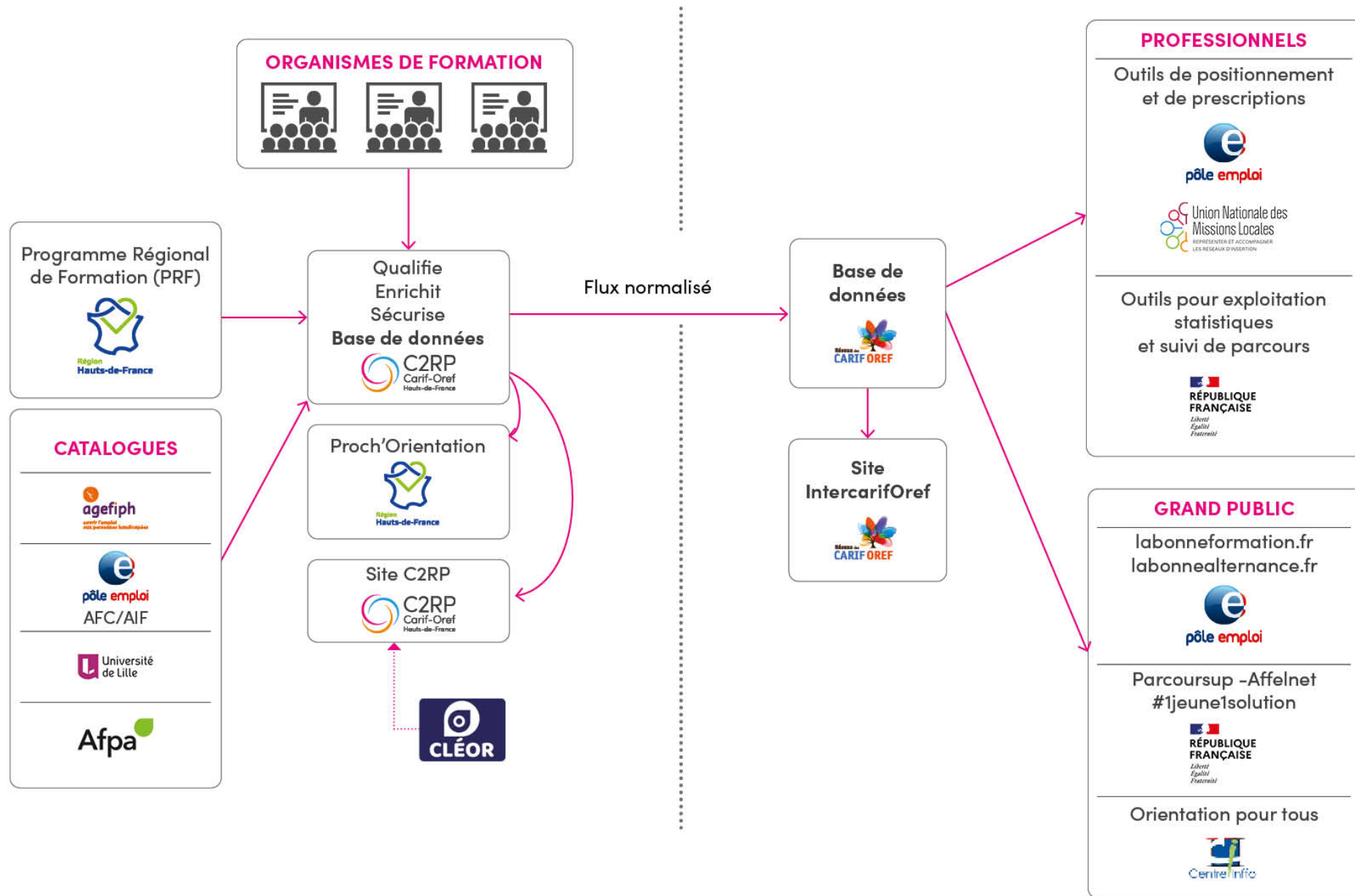
Responsable Informatique

Sandrine Baslé – Qualiview conseil

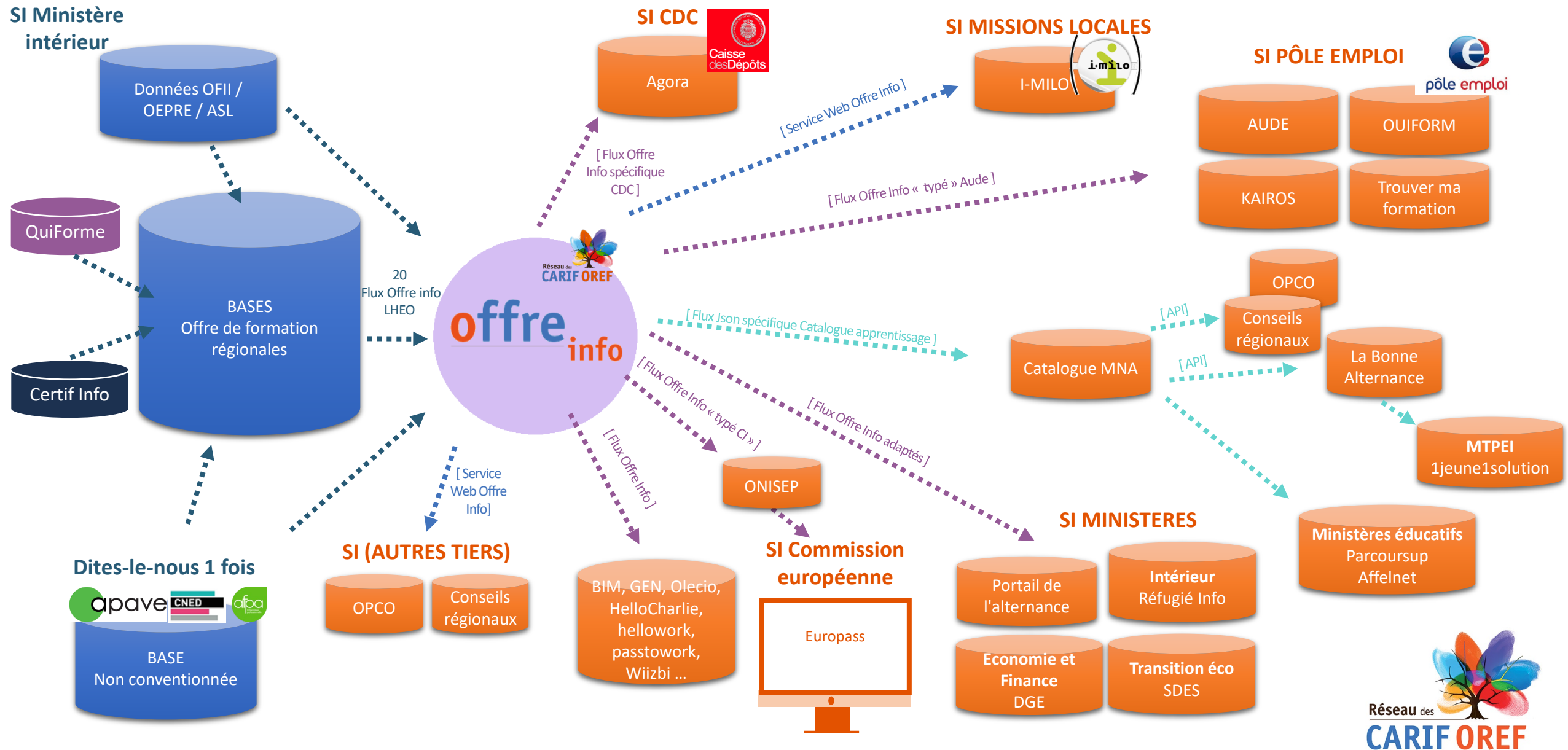
Consultante spécialiste en marketing de la formation

EN RÉGION

AU NATIONAL



La consolidation et la diffusion de l'offre de formation



Enjeux de la déclaration de son offre de formation

1. L'**alimentation des prescripteurs** de la formation professionnelle (Pôle emploi, Mission locale) et de l'apprentissage (Affelnet et Parcoursup)

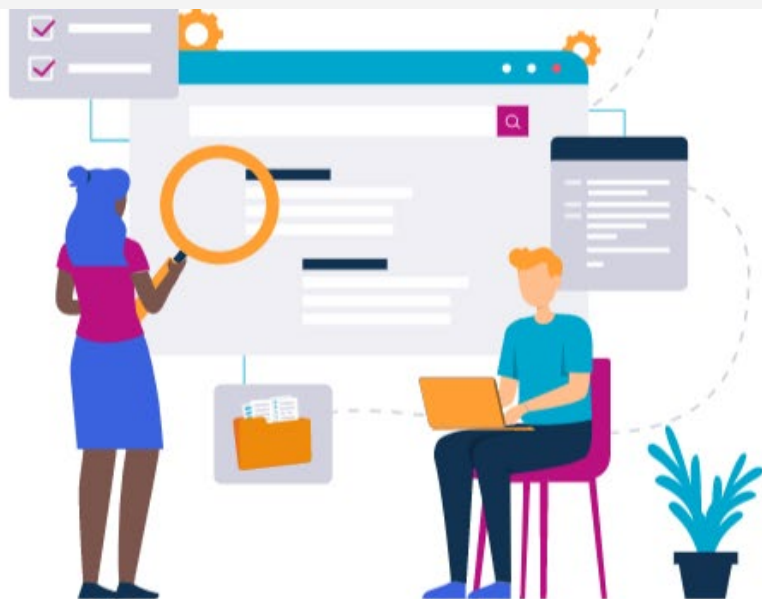
2. **Visibilité** de son offre de formation pour plus d'opportunité :

- être mis en visibilité sur les sites (régionaux) et nationaux (Trouvermaformation, La Bonne Alternance, Hellowork, HelloCharlie...),
- être repéré comme un acteur actif sur son territoire.

3. **Usages nouveaux de l'offre** au national comme au régional : observation, expérimentation comme dans l'AMI-CMA filière hydrogène, Carto Quiforme

Présentation d'OFeli





OFeli, la plateforme régionale pour vos formations

OFeli est un outil destiné à référencer les formations des organismes de formation des Hauts-de-France.

Référencer son offre de formation sur OFeli permet d'inscrire ses formations sur les sites régionaux et sur la base de données nationale du Réseau des Carif-Oref. Cette base alimente ensuite les sites, outils et plateformes de Pôle emploi, des Missions locales et de l'Éducation nationale, ainsi que les sites nationaux tels que orientation-pour-tous.fr et le portail de l'alternance.

Référenciez votre **offre de formation** sur OFeli

Vous êtes un organisme de formation ou un opérateur de l'apprentissage ? Vous proposez des actions de formation dans les Hauts-de-France ?

Référenciez votre offre de formation et gagnez en visibilité régionale et nationale.

[EN SAVOIR PLUS](#)



Besoin d'aide ?



Utiliser OFeli

Les tutoriels vidéo et le guide utilisateur pour vous aider à chaque étape de la saisie de votre offre de formation



Consulter la FAQ

Les réponses aux questions les plus courantes pour l'utilisation d'OFeli



Être accompagné

Une équipe à votre service et des sessions d'accompagnement adaptées à votre situation

2 webinaires de prise en main :

- 21 septembre de 11h à 12h : **Organismes de formation et CFA : comment référencer votre offre dans Ofeli**
- 24 octobre de 11h à 12h : **OFeli : réponses à vos questions**

PROCHAINS EVENEMENTS DU C2RP

PROFESSIONNALISATION

- **Ateliers Innovarium dans les territoires** : Du 26 septembre au 28 novembre 2023
- **Conférence-débat : Le renouveau de l'engagement en formation et les nouvelles formes d'attractivité de l'offre** : 10 novembre
- **Cycle Innovation pédagogique** : Du 21 septembre au 12 décembre
- **Cycle Les métiers d'avenir rev3** : 19 septembre – 23 novembre
- **Cycle Les métiers en Hauts-de-France**: 29 septembre et 17 novembre

PROCHAINE RENCONTRE REGIONALE

- **Forum de l'innovation en formation et orientation professionnelles** : 1ère quinzaine de décembre

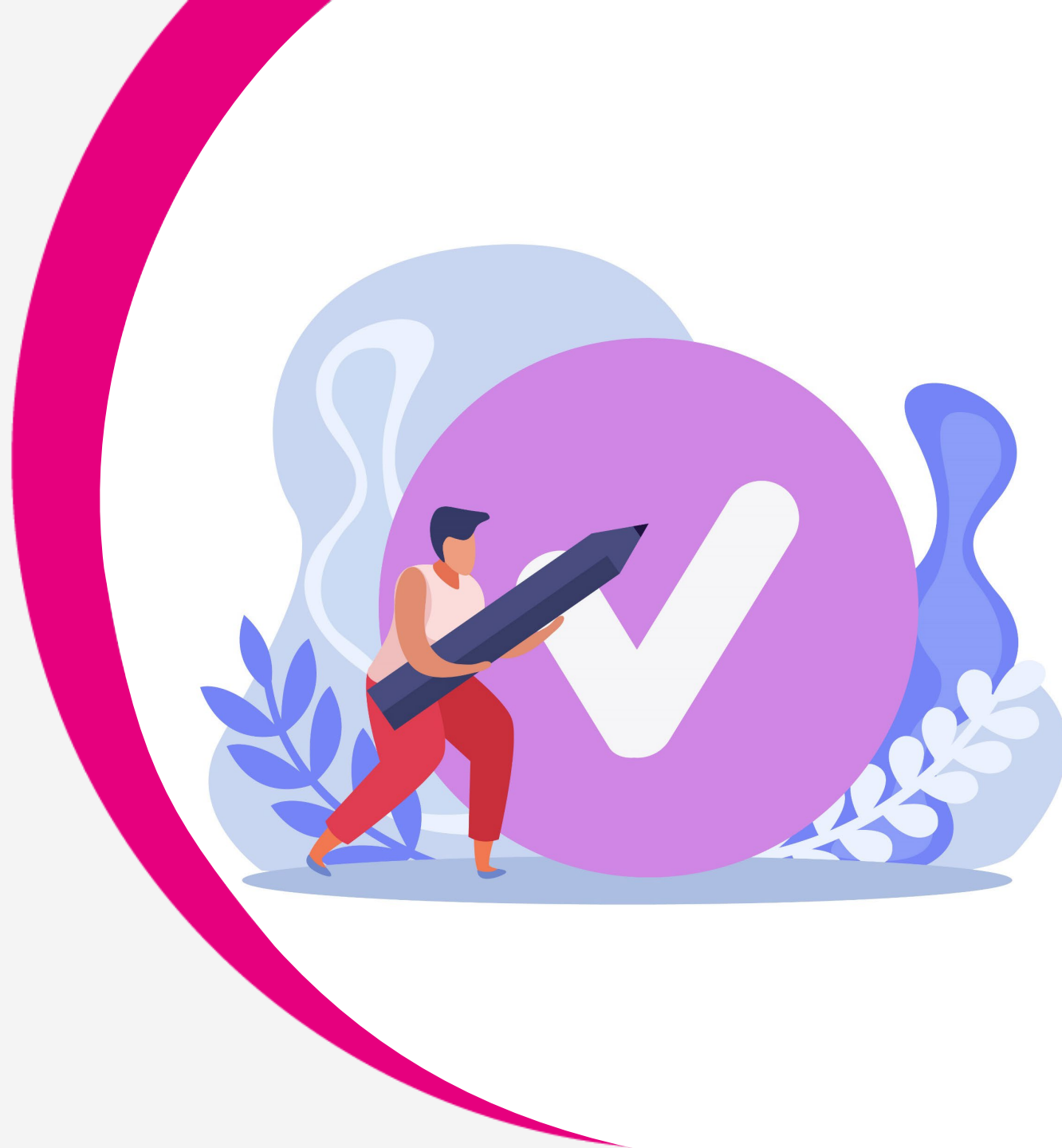
RESTEZ EN CONTACT AVEC LE C2RP



- avec notre lettre d'information, le **C2@ctus**
- avec le panorama de presse régionale et nationale, l'**InfoHebdo**
- sur les réseaux sociaux   

www.c2rp.fr

Conclusion



Vous dirigez un
organisme de formation
en Hauts-de-France

4 RAISONS DE FAIRE APPEL AU C2RP



Le C2RP vous aide pour...

#1 ACCROÎTRE LA VISIBILITÉ DE VOTRE OFFRE



L'offre

Flux de données

#2 DÉVELOPPER VOTRE ACTIVITÉ

Cartographie

Diagnostic partagé

Indicateurs emploi-formation

Cléor

Certifications pro

Annuaire des OF



#3 DÉVELOPPER LES PRATIQUES DE VOS ÉQUIPES



Pratiques pro

Programme

Dossiers

Replays

Podcasts

ScoopIt

#4 PRENDRE DU RECUL

S'informer

S'inspirer

Passer à l'action

Échanger entre pairs



MERCI POUR VOTRE PARTICIPATION



www.c2rp.fr



03 20 90 73 00



Le C2RP, Carif-Oref Hauts-de-France, remplit une mission d'intérêt public en faveur du déploiement des politiques publiques d'orientation, de formation et d'emploi.

Lieu de partenariat, de production et de diffusion d'information, le C2RP contribue à l'aide à la décision des institutions et des Partenaires Sociaux et appuie les professionnels en charge de favoriser la continuité des parcours tout au long de la vie.