

## **Résilience et Rebonds porté par le GIP-FCIP** **(Acte 1)**

Comment favoriser le retour ou le maintien en emploi des personnes fragilisées par des problèmes de santé ?



### **LE CONTEXTE**

Aujourd'hui, avec un nombre croissant de personnes touchées par une Maladie Chronique Evolutive (MCE) soit 15% \* de la population active, avec l'allongement de la vie professionnelle, la problématique du retour ou du maintien en emploi des personnes fragilisées par des problèmes de santé devient un enjeu social, économique et de santé publique.

En Hauts-de-France, on compte plus de 32 661 nouveaux cas de cancer par an. 30 % des personnes atteintes de MCE dont le cancer perdent leur emploi dans les 2 années suivant le diagnostic. Les populations plus particulièrement touchées sont les femmes, les CSP les plus faibles ainsi que les demandeurs d'emplois.

Pour les personnes elles-mêmes, la maladie a des incidences économiques, psychologiques et un sentiment de perte de compétences en comparaison aux compétences habituellement déployées par la personne peut apparaître. Pour les entreprises se posent les questions de performance d'activité et d'organisation du travail au sein des équipes.

Le projet **Résilience et Rebonds** porté par le GIP-FCIP a pour ambition de **favoriser une meilleure inclusion professionnelle des personnes éloignées de l'emploi et fragilisées par la Maladie Chronique Evolutive** en s'appuyant sur l'écosystème de partenaires, en promouvant le partage de connaissance et de co-construction d'outils avec les entreprises et en expérimentant un parcours d'accompagnement pour les personnes fragilisées.

\* Les sources proviennent du site de l'ARS Hauts De France :  
<https://www.hauts-de-france.ars.sante.fr/cancer-en-hauts-de-france>

# Résilience & rebonds



**Résilience et Rebonds** est un dispositif expérimental visant à sécuriser les parcours professionnels des personnes éloignées de l'emploi et fragilisées par les Maladies Chroniques Evolutives dont les cancers.

4 axes de travail sont identifiés :

- **Accompagner les personnes impactées** au retour et au maintien dans l'emploi pérenne et de qualité
- **Sensibiliser et accompagner les entreprises** dans les réponses à apporter à leurs salariés impactés
- **Fédérer l'ensemble de l'écosystème associatif et l'ensemble des parties prenantes** et en particulier les professionnels de santé qui se trouvent très souvent démunis
- **Formaliser des outils et livrables directement opérationnels** à destination des bénéficiaires du dispositif, des entreprises, des professionnels de santé.

Résilience et Rebonds est un **projet innovant** qui repose sur des valeurs fortes : respect de la personne, coopération, responsabilité sociétale

## Innovier ensemble pour faire bouger les choses

Le projet court sur trois années et se décompose en plusieurs étapes clés.

Le GIP-FCIP s'est attaché dans un premier temps à identifier toutes les parties prenantes concernées (acteurs de l'emploi, de la santé publique et de la santé au travail, associations sur le territoire) afin de réaliser un état des lieux des dispositifs ou actions menées en région.

Ce travail a permis de cartographier l'ensemble des acteurs et de constater le besoin d'une réponse mieux coordonnée et spécifique au public demandeur d'emploi et salariés précaires.

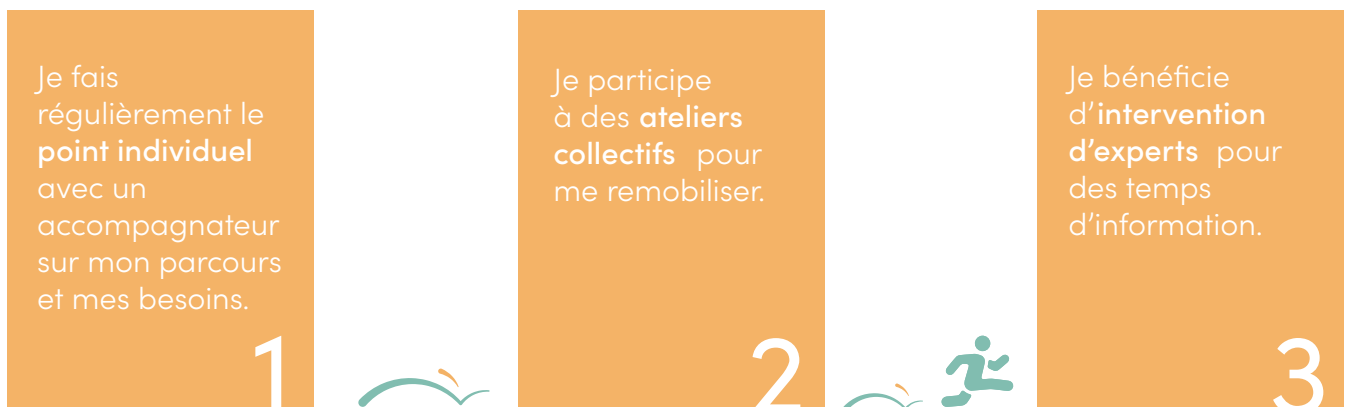
Fort de ce constat, Résilience et Rebonds se veut être un projet fédérateur de l'ensemble de l'écosystème. **L'ambition est de créer une dynamique partenariale sur des territoires ciblés en Hauts-De-France pour qu'acteurs institutionnels, acteurs de santé, entreprises et associations** puissent ensemble innover et apporter de nouvelles solutions.

Une coopération se met progressivement en place entre ces acteurs qui n'ont pas les mêmes enjeux, ni les mêmes raisons d'agir ensemble afin de construire une société plus inclusive. L'équipe de Résilience et Rebonds étudie les différentes possibilités pour l'officialiser et pour lui donner une visibilité régionale.

## Innover pour proposer un parcours de remobilisation

Le parcours Résilience et Rebonds a pour objectif de **redonner confiance** à la personne en ses capacités professionnelles, **d'ouvrir le champ des possibles** en lien avec sa situation et de **proposer des pistes d'actions concrètes** en adéquation avec ses souhaits et son rythme.

## Le parcours Résilience et Rebonds



Ce parcours, sur une durée de 3 mois se compose de :

- 4 modules collectifs animés par un(e) coach certifié(e)
- 4 entretiens individuels
- en parallèle, 4 ateliers avec l'intervention d'experts partenaires sont mis en place pour que les personnes puissent connaître leurs droits, comprendre la reconnaissance de la qualité de travailleur en situation de handicap ou encore identifier les associations et les ressources disponibles et mobilisables.

Un temps de bilan de mi-parcours, les préprojets formalisés par les bénéficiaires sont discutés au sein de l'équipe dans le but :

- de conforter le projet personnel formalisé par le bénéficiaire et de valider la poursuite de l'accompagnement en y apportant le cas échéant les soutiens jugés nécessaires
- d'apporter des points de vigilance sur le projet avec des solutions pour sécuriser les risques identifiés

Le parcours de remobilisation s'adresse ainsi aux demandeurs d'emploi, aux Neets (jeunes de 15 à 19 ans ni en emploi, ni en études, ni en formation) aux salariées précaires et aux agents de la fonction publique. Pour repérer les publics, l'équipe projet travaille, notamment, avec les agences Pôle Emploi et les Espaces Ressource Cancer.

## J'ai envie d'être accompagné pour rebondir professionnellement.



Amélie, 26 ans

Sans emploi depuis 3 mois, elle a peur de ne pas trouver un emploi adapté à sa maladie chronique.



Bernard, 50 ans

Aujourd'hui, son état de santé ne lui permet plus d'exercer son métier.



Fatiha, 43 ans

En rémission depuis 2 ans, elle voit la vie autrement. Elle souhaite s'ouvrir à d'autres possibilités professionnelles.

Sur les 24 mois de la phase opérationnelle de l'expérimentation, les objectifs et résultats à atteindre s'expriment de la manière suivante :

- 90 personnes repérées et inscrites dans le parcours avec l'objectif que 63 personnes suivent l'intégralité du parcours.
- 54 personnes (soit 80%) avec une sortie positive (par exemple, un bilan de compétences, une VAE, une formation...).

## Innover pour concilier travail et santé

La deuxième cible prioritaire de Résilience et Rebonds est l'entreprise.

Les entreprises ne savent pas, toutes, se repérer dans les dispositifs existants. Equipes et managers sont souvent démunis face aux problématiques de santé aussi bien en terme juridique, organisationnel et d'accompagnement.

Le projet se propose également d'explorer de nouvelles voies avec les entreprises en co-construisant et en cocréant avec eux des solutions opérationnelles. Les actions de sensibilisation et de co-conception de solutions constituent l'un des axes prioritaires pour les années 2024-2025.

Résilience et Rebonds aspire ainsi à transformer l'entreprise en un environnement de travail tout en en faisant un lieu de vie inclusif et accessible à l'ensemble de ses collaborateurs.



## LES MOYENS/ RESSOURCES MOBILISÉS POUR LA MISE EN OEUVRE

Pour mener à bien l'expérimentation, le GIP-FCIP a mis en place une équipe projet.

Au démarrage, l'équipe projet a été accompagnée par Katalyo, le laboratoire d'innovation formation en Hauts-de-France dans la structuration du projet en termes de cadrage stratégique et de conduite de projet.

Le GIP FCIP bénéficie d'un financement du programme "Format Innovation" par Région des Hauts-de-France dans le cadre du Pacte Hauts-de-France pour la période de 2022 à mars 2026.

Ce financement FOIN a permis par exemple de recruter une personne, à temps plein sur le projet.

## LES RÉSULTATS

Lancé en 2022, Le travail mené a permis de :

- **Cartographier l'écosystème en Hauts-de-France**
- **Mobiliser de nombreux acteurs mobilisés autour du projet : institutionnels, entreprises, associations.**
- **Accompagner une première cohorte du parcours de mobilisation mi-novembre 2023 sur le territoire de la métropole Lilloise.**
- **Lancer une deuxième cohorte est en cours de concrétisation sur le territoire de Dunkerque.**
- **Organiser ses rencontres entre entreprises pour comprendre comment elles gèrent les situations de salariés touchés par une maladie chronique évolutive.**

Une évaluation déclinée par typologie d'actions sous différentes formes dans le but d'un processus d'amélioration en continu et d'identification d'indicateurs de réussite est prévu dans le projet. En exemple, on peut citer l'évaluation à chaud à froid 6 mois après la sortie du dispositif des personnes inscrites dans le parcours de remobilisation et ces éléments d'analyses seront partagés en fin de projet.

## LES RÉUSSITES ET LES FREINS

Le sujet est intrinsèquement complexe, invitant à explorer la réalité vécue par les individus affectés par la maladie dans leurs vies personnelles et professionnelles, ainsi que ses répercussions au sein des entreprises et des groupes de travail.

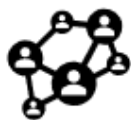
Cette complexité se traduit par la pluralité des acteurs pouvant être impliqués et à mobiliser sur long terme pour agir ensemble. L'un des principaux défis du projet réside dans l'acquisition de l'écosystème régional et la création d'une notoriété au sein de cette communauté.

De ce fait, la communication autour du projet devient un élément essentiel pour garantir son succès, que ce soit pour mobiliser les bénéficiaires et les institutions ou pour collaborer avec les entreprises en vue de coconstruire des solutions. Pour atteindre cet objectif, le porteur de projet a développé une identité visuelle grâce à la conception d'un logo, intégré dans une charte graphique visant à accroître sa visibilité.

## ET DEMAIN ?

L'expérimentation comprend différentes phases en lien avec les 4 axes de travail.

- 2022 et 2023 ont permis d'appréhender la thématique, de concevoir et mettre en œuvre le parcours de remobilisation auprès des publics (Acte 1 du portrait de projet)
- Les années 2024 à 2026 seront axées sur la consolidation des partenariats, le renforcement du soutien aux divers publics, ainsi que l'accompagnement accru des entreprises. (Acte 2 du portrait de projet)



### **PARTENAIRES**

- Création d'une charte partenariale
- Partage de ressources
- Salon des associations



### **PUBLICS CIBLES**

- Mise en place d'un réseau de mentors
- Déploiement de nouveaux parcours sur les HDF



### **ENTREPRISES**

- Actions de sensibilisation
- Mise à disposition de ressources en ligne
- Organisation d'un Hackathon

#### **CONTACTS :**

resilience.rebonds@ac-lille.fr  
07 77 80 76 81

#### **Responsable parcours bénéficiaire**

Stéphanie DUPONT  
s.dupont@ac-lille.fr

#### **Responsables de l'offre entreprises**

Anne-Laure COLAS  
anne.laure.colas@region-academique-hauts-de-france.fr  
Emmanuelle TILMANT  
emmanuelle.tilmant@region-academique-hauts-de-france.fr

#### **Chargée de projet**

Emma GESTIN  
emma.gestin@ac-lille.fr

