



Ecomobilité et accès à l'emploi/la formation dans les quartiers prioritaires

Webinaire, 5 juin 2025



Une ressource pour

Susciter la prise en compte de l'écomobilité dans les politiques territoriales

Encourager l'écomobilité scolaire

- Valorisation de dispositifs de financements (appels à projets, CEE, etc)
 - Mise en réseau avec acteurs de la mobilité en région
 - Capitalisation de bonnes pratiques
- Organisation de challenges de l'écomobilité dans les écoles collèges et lycées
 - Animation d'une mission Plans de Mobilité Etablissements Scolaire
 - Ressources sur rues scolaires, rues aux enfants, pédibus-vélobus, etc

Co-animé par



Soutenu par



www.ecomobilite.org

Ecomobilité, accès à l'emploi et à la formation

Un cycle de webinaires pour

- ✓ Répondre aux besoins de mobilité des habitants de la région pour accéder à l'emploi et à la formation sur tout type de territoire
- ✓ Répondre aux besoins de décarbonation des modes de déplacement
- ✓ Explorer et valoriser les initiatives en faveur des alternatives à la voiture thermique individuelle

Organisé par un groupe de travail composé de la Région (en tant que chef de la file de la mobilité, de la formation professionnelle et porteuse d'une stratégie de transition) et d'experts de la mobilité durable et de la formation





Ecomobilité et accès à l'emploi / la formation dans les quartiers prioritaires

Intervenants

- **Nicolas JUSTE** – Chargé d'études et de recherches au CEREMA
- **Héloïse GERBER** – Conseillère en mobilité collective et inclusive – Kéolis / Ilévia
- **Aurélie BOTQUIN** – Expert innovation chez Partenord Habitat
- **François DECHERF** – Bénévole du Collectif Cyclistes à Loos
- **Isabelle KEMPENEERS SCHMIESZEK** – Directrice d'Agence France Travail



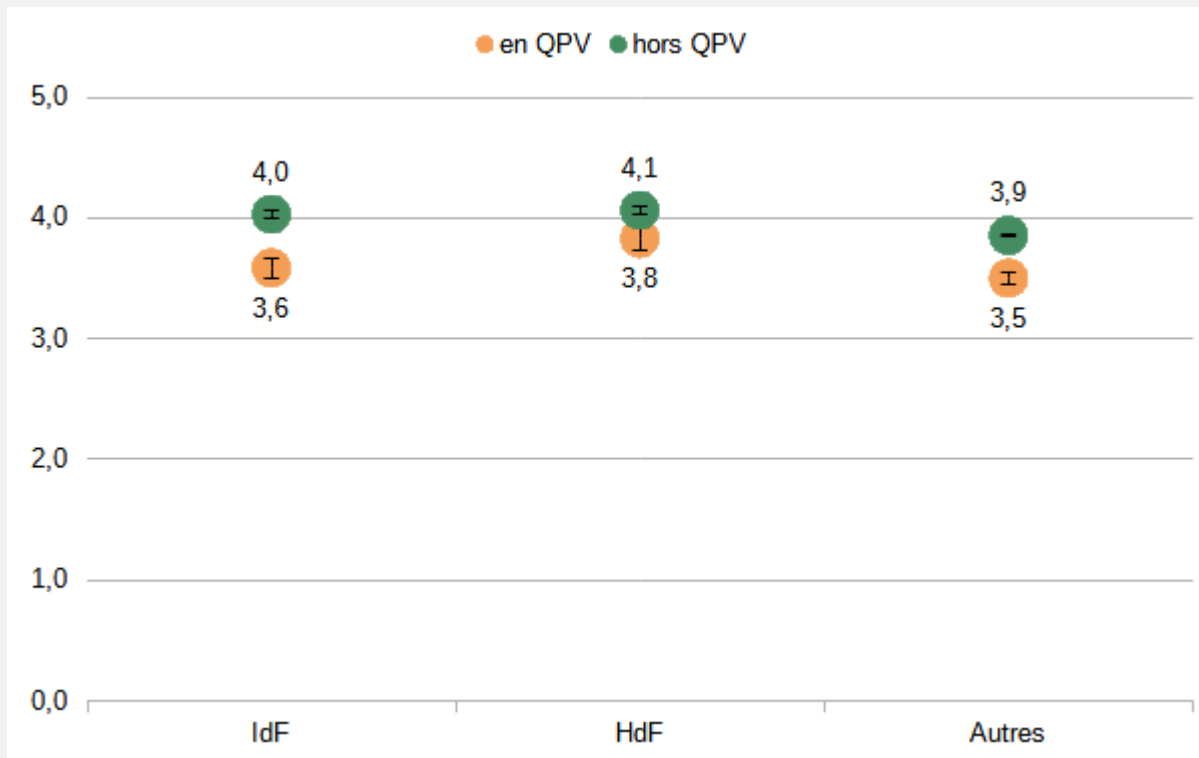
La voiture, sauveur ou coupable ?

Nicolas JUSTE (*Cerema*)

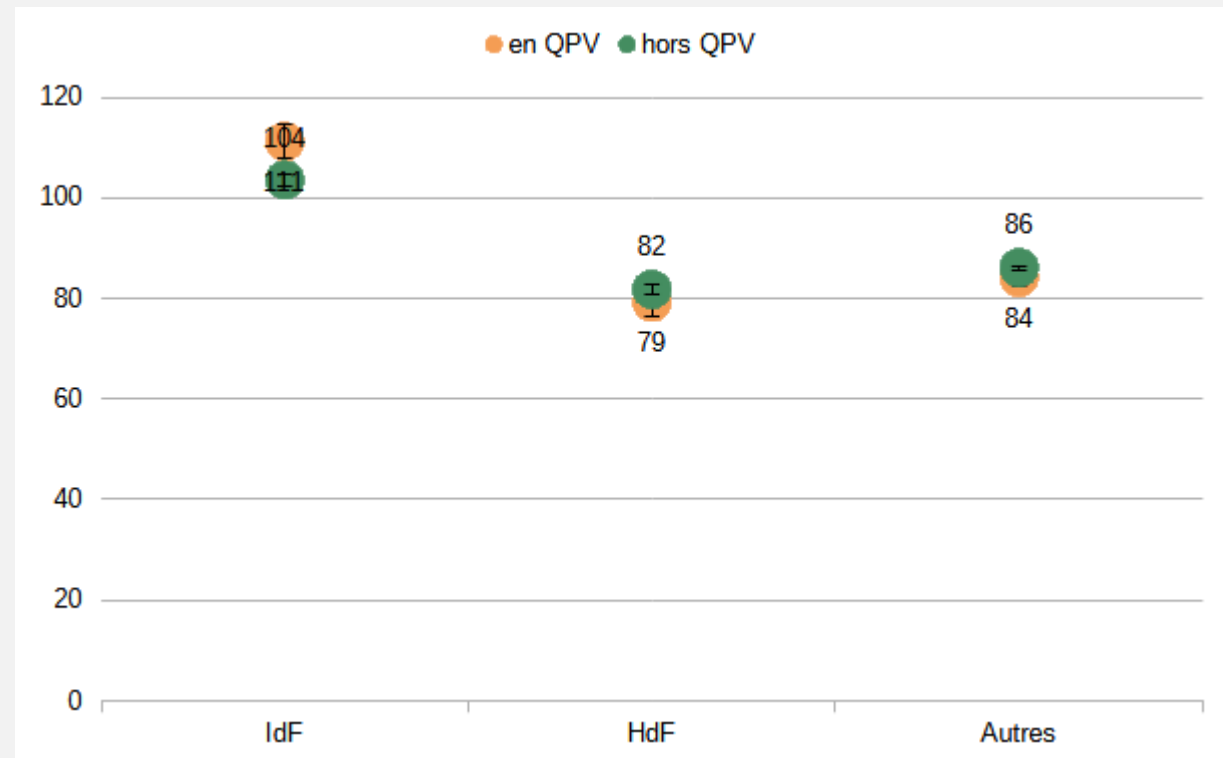


Un usage contraint

Nombre de déplacements

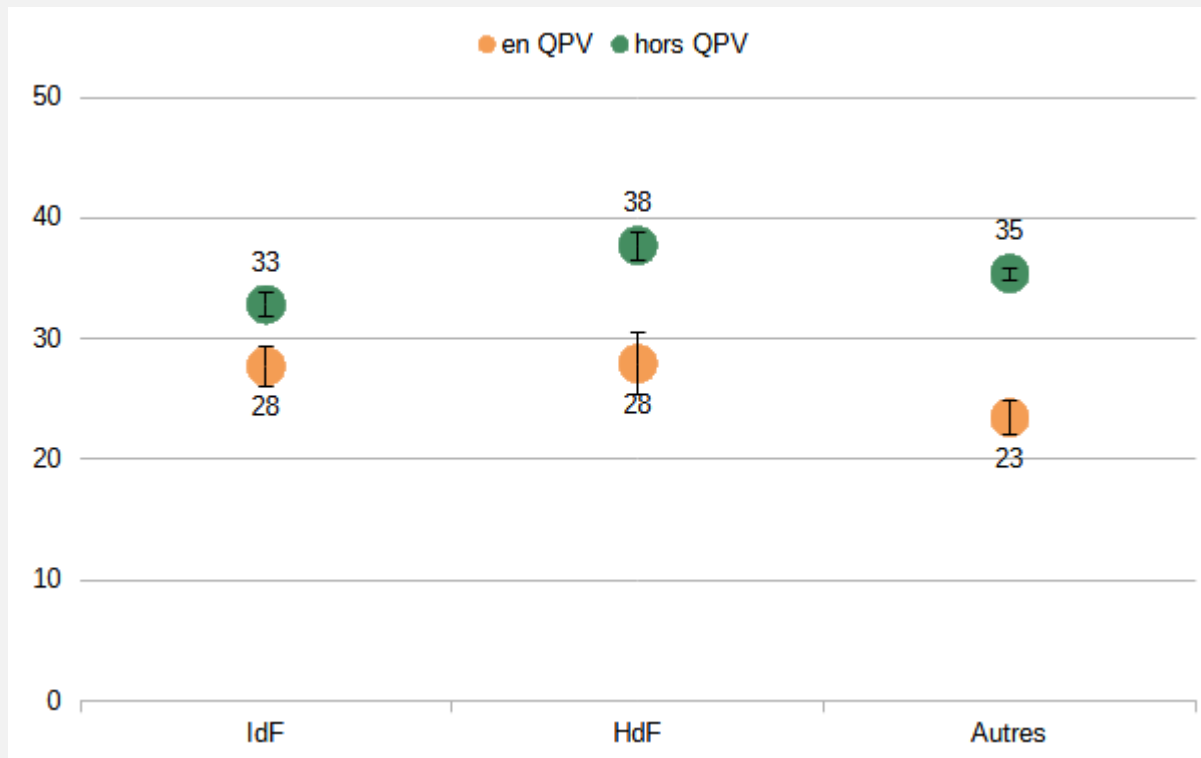


Budget temps de déplacement / jour (minutes)

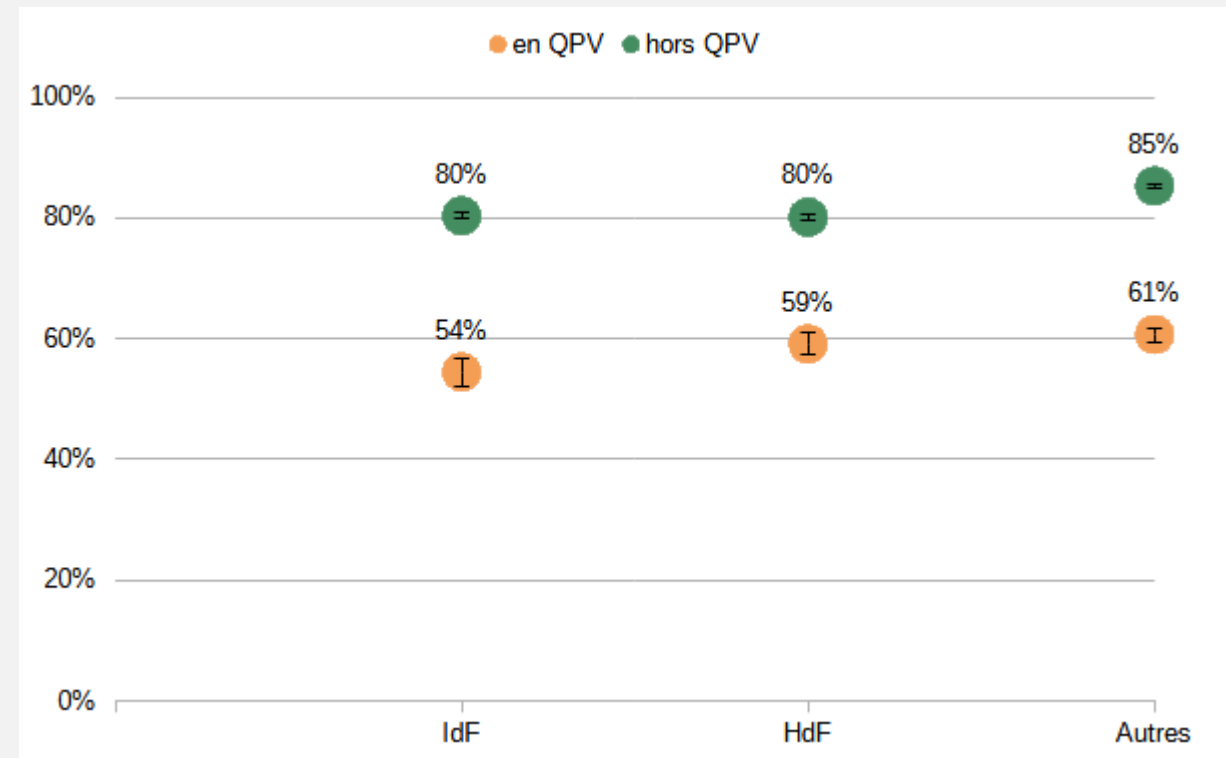


Un usage contraint

Budget distance / jour (km)

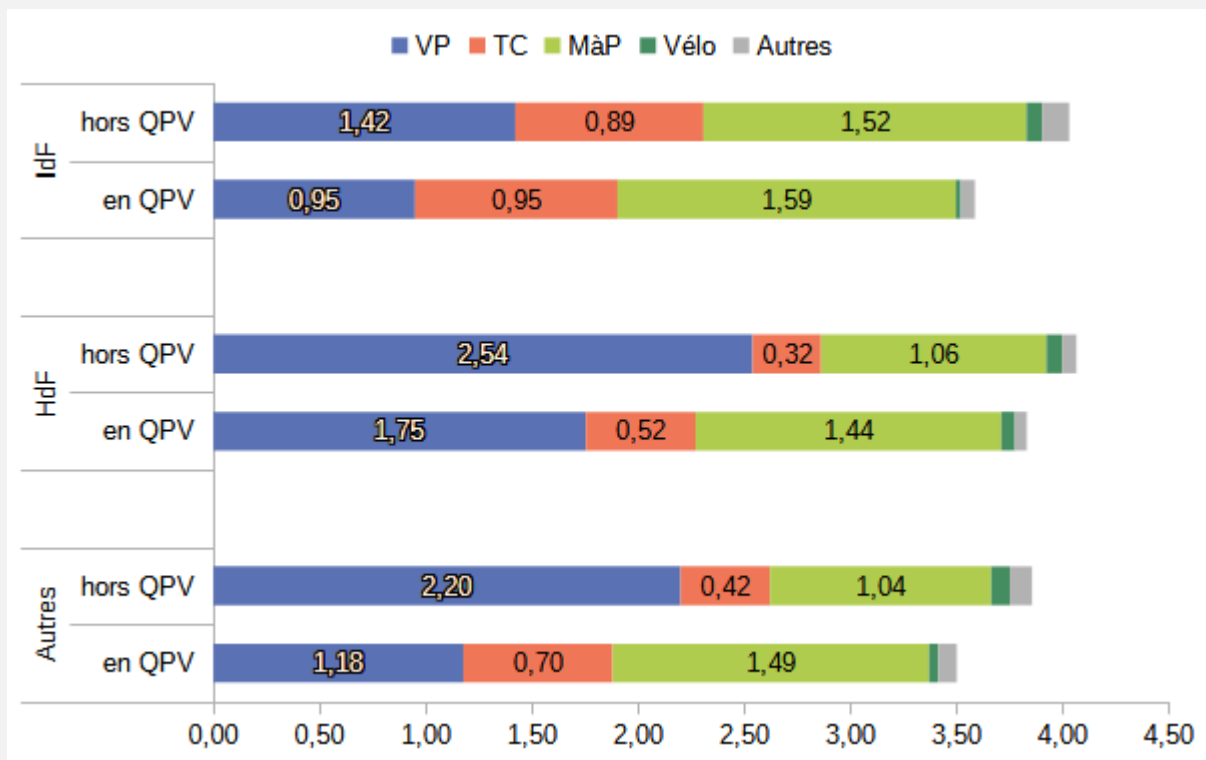


Taux de possession du permis

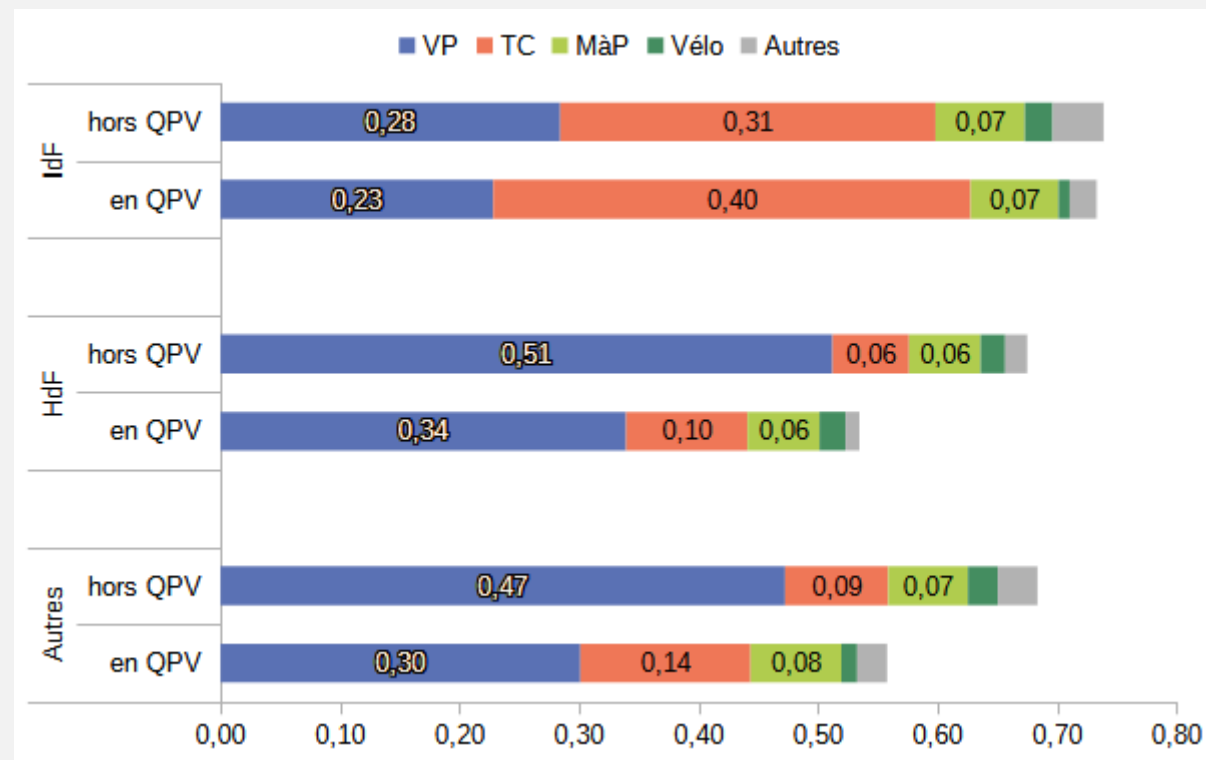


Un usage contraint

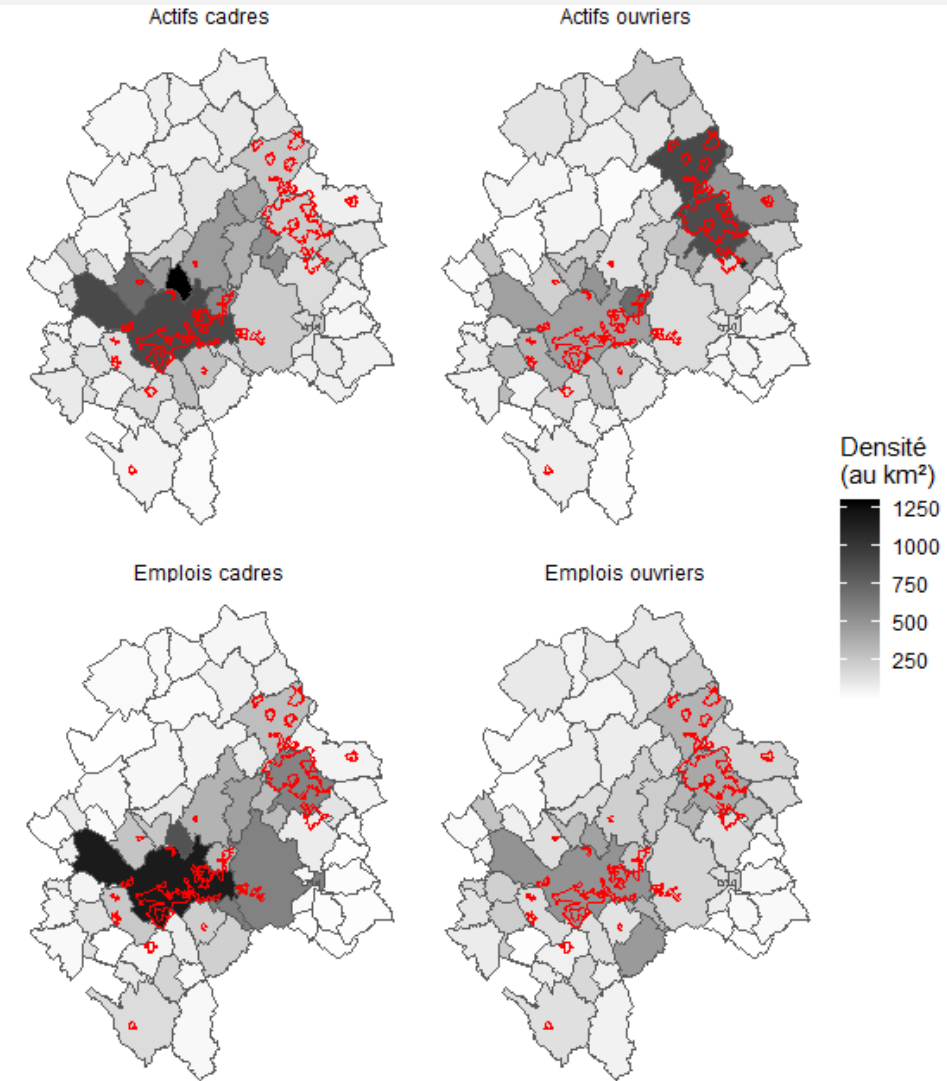
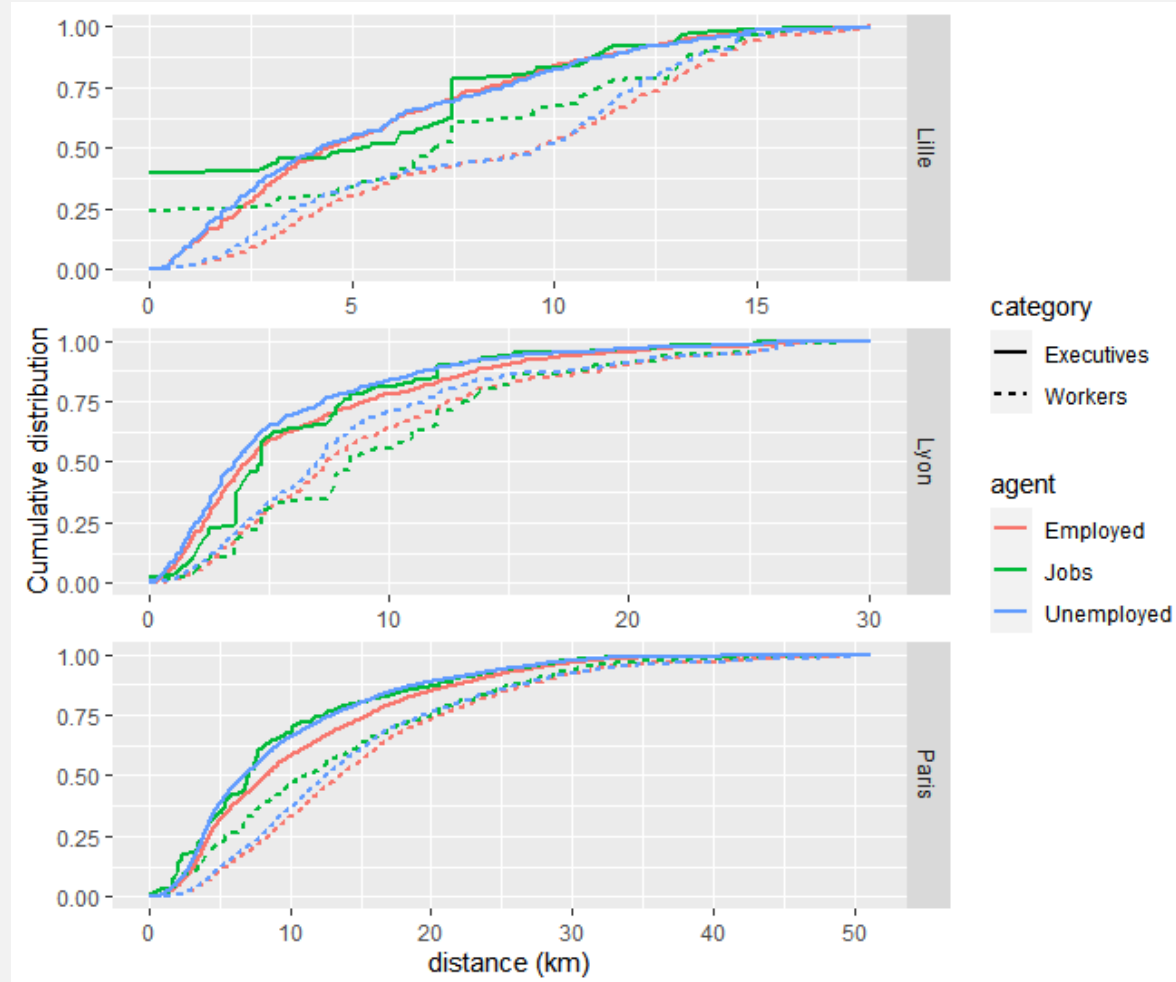
Par mode, tous motifs



Par mode, motif travail



Des emplois peu qualifiés dispersés

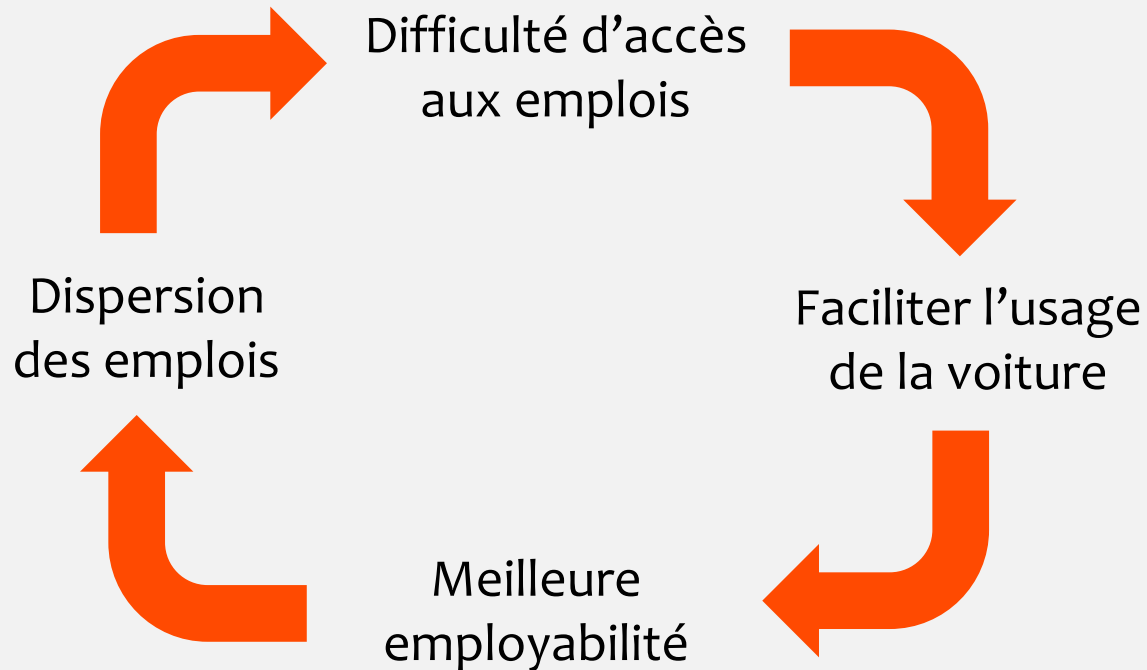


La voiture transforme la ville

« Si la ville pédestre se devait d'être ramassée sur elle-même pour que chaque point soit accessible à pied, la ville automobile étend le tissu urbain jusqu'à le mettre en pièces »

CROZET, Yves et JOLY, Iragaël. La "Loi de Zahavi" (2006)

Un problème d'horizon temporel



Comment casser la boucle ?

En traitant les causes et non les symptômes des inégalités face à la mobilité :

La dépendance de nos villes au mode automobile,

- sauveur de court terme,
- coupable de long terme.



Mobilité dans les quartiers prioritaires : la vision du transporteur

Héloïse Gerber, ilévia

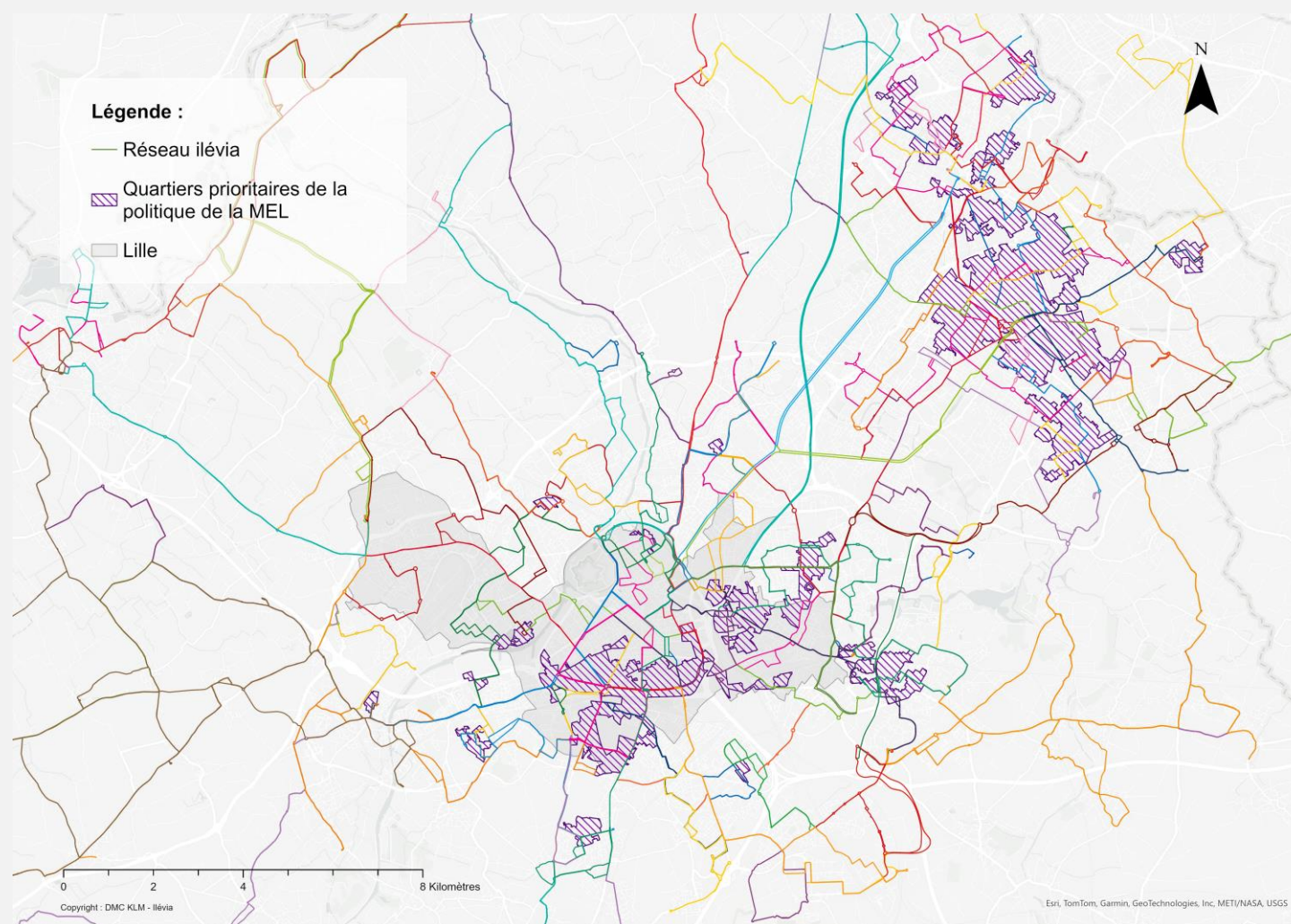
ilévia
LES TRANSPORTS DE LA MEL

Comprendre les publics des QPV et leurs freins à la mobilité

Un territoire bien desservi, mais des freins persistants à la mobilité



Les quartiers prioritaires de la ville pleinement inclus dans l'offre de transports



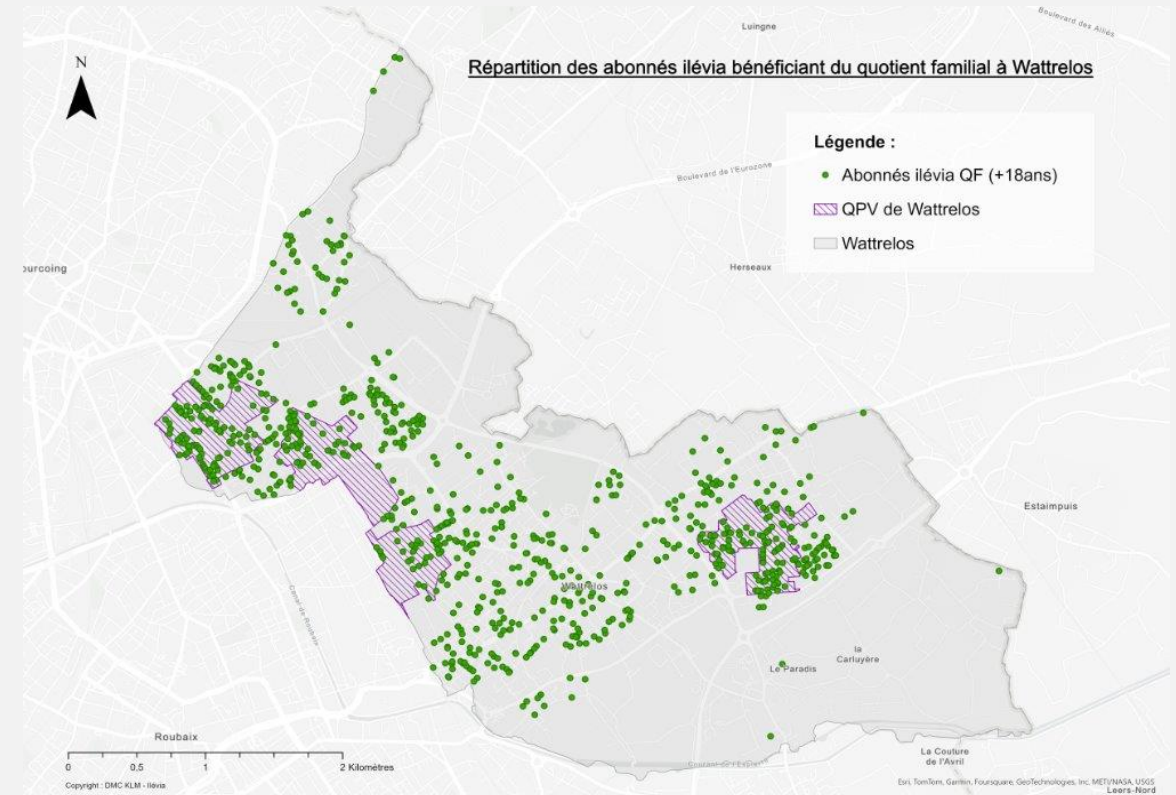
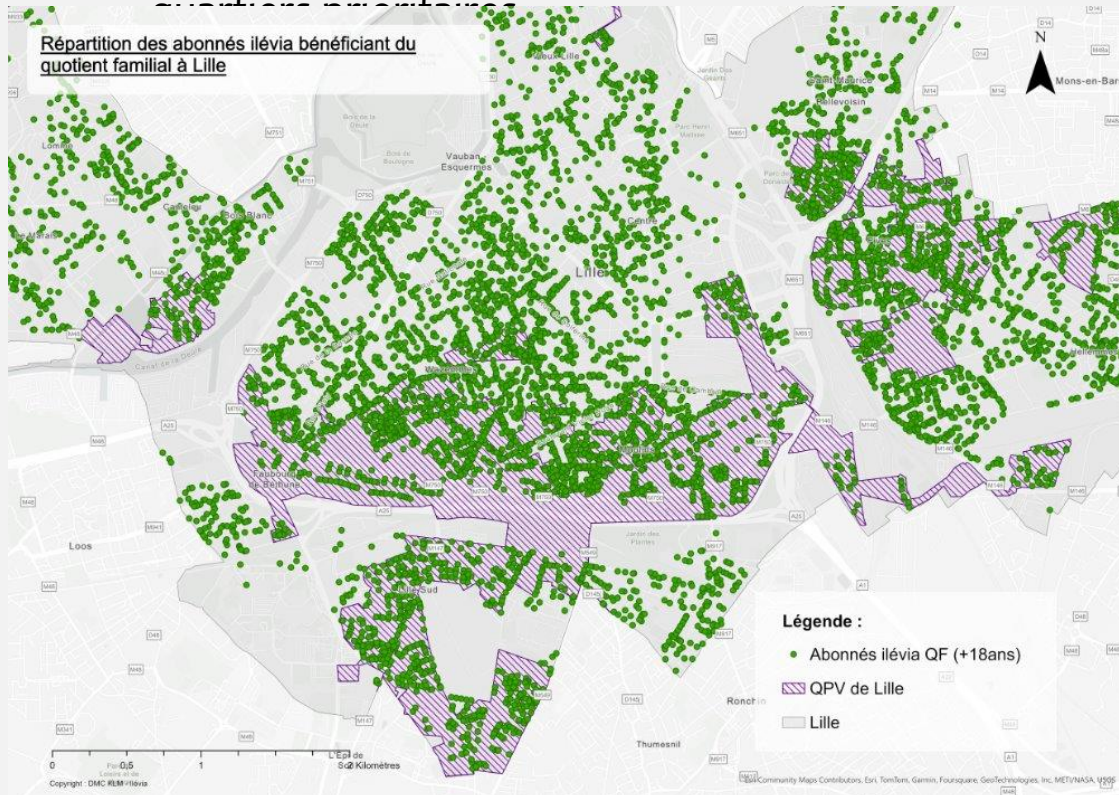
Comprendre les publics des QPV et leurs freins à la mobilité

L'accès aux droits et à la tarification solidaire



L'abonnement à tarif solidaire (QF) n'est pas systématiquement mobilisé par les habitants des quartiers prioritaires de la ville.

Par ailleurs, les bénéficiaires de la tarification solidaire résident sur l'ensemble du territoire, et pas uniquement dans les quartiers prioritaires.

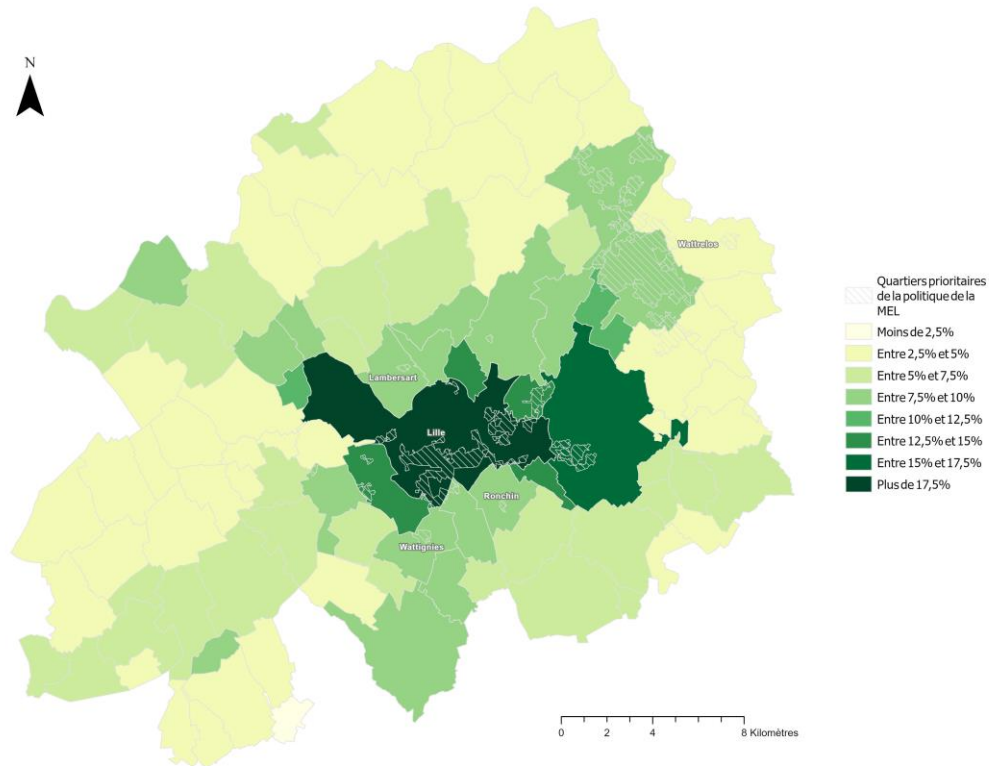


Comprendre les publics des QPV et leurs freins à la mobilité

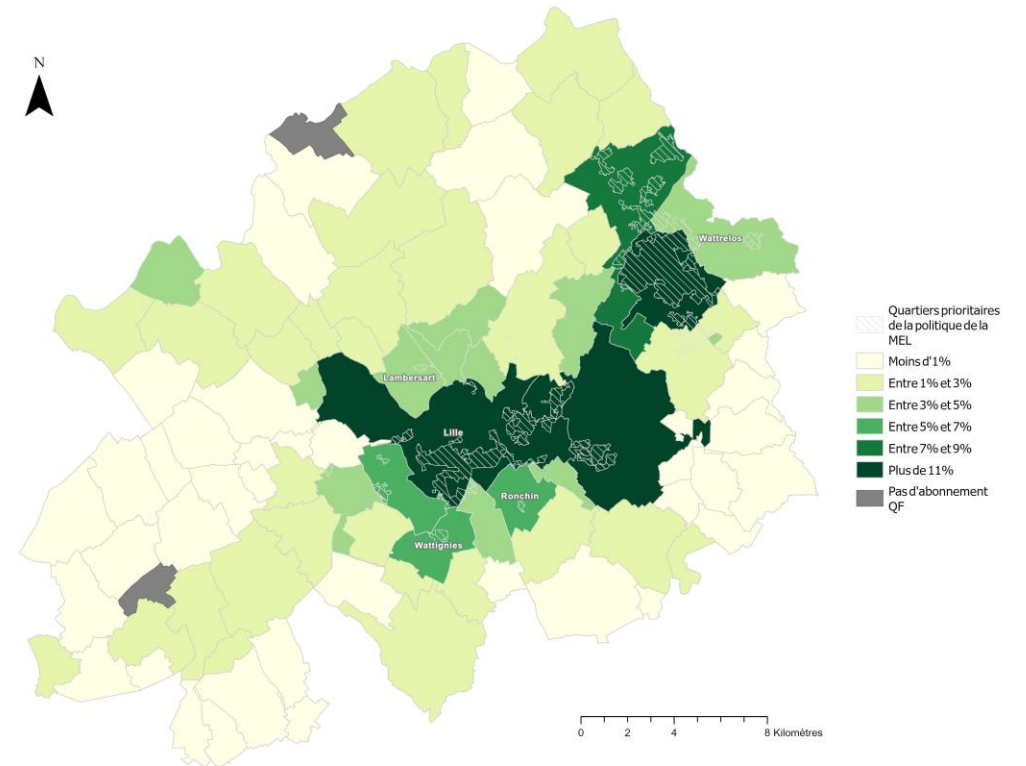
L'accès aux droits et à la tarification solidaire

>> Le taux de pénétration est plus important dans les communes desservies par le métro.

Taux de pénétration des plus de 18ans



Taux de pénétration des abonnements QF



Comprendre les publics des QPV et leurs freins à la mobilité

Horaires atypiques, éloignement des bassins d'emploi, familles monoparentales : des contraintes structurelles



Dans la métropole européenne de Lille (MEL), **un habitant sur cinq réside en quartier prioritaire** de la politique de la ville (QPV).

En moyenne, la **distance domicile-travail** est de 15 km en France, contre **11 km dans la MEL**.

Pourtant, dans les QPV, les freins à la mobilité restent importants. Les habitants y sont moins souvent en emploi (41 % contre 56 % dans le reste de la MEL) et plus fréquemment en contrats précaires (CDD, intérim), ce qui complique l'accès à une stabilité professionnelle. **La mobilité constitue alors un facteur clé dans leur parcours d'insertion.**



Seule **1 femme sur 4 est en emploi** dans les quartiers prioritaires, contre 1 sur 2 dans la MEL.

Un tiers des familles en QPV sont **monoparentales**, avec **85 % de femmes seules**.

La mobilité des mères isolées en QPV dépasse largement le seul trajet domicile-travail. Soumises à de multiples contraintes (accompagnement des enfants, tâches domestiques, démarches administratives) elles enchaînent de nombreux micro-trajets quotidiens.

Comprendre les publics des QPV et leurs freins à la mobilité

Quand la mobilité se heurte aux représentations sociales



Les freins à la mobilité ne sont pas uniquement matériels, mais aussi **psychologiques, sociaux ou culturels**.

- **Perception du réseau de transport** : peur de l'inconnu, manque de lisibilité, image négative (complexité, insécurité, coût perçu...)
- **Auto-censure** : sentiment que "les transports ce n'est pas pour moi", ou "je ne sais pas me repérer"
- **Invisibilité de certains dispositifs** : peu de connaissance des aides, de la tarification sociale, des outils numériques, des applications d'itinéraires

Des réponses concrètes pour une mobilité solidaire

MobiliMEL : un accompagnement individuel et personnalisé à la mobilité



Lever les freins à la mobilité des publics en situation d'insertion socioprofessionnelle vers une mobilité autonome

- Faciliter leur accès/maintien en l'emploi ou formation
- Favoriser leur employabilité
- Favoriser la mobilité de tous les habitants de la MEL vers les sites d'emploi grâce aux transports publics
- Permettre leur prise d'autonomie en termes de déplacements sur le réseau de transports en commun
- Proposer un accompagnement adapté aux besoins



Depuis la mise en place du dispositif, environ un tiers des accompagnements concernent des habitants de quartiers prioritaires de la ville

	2020	2021	2022	2023	2024
Nombre d'accompagnements commencés	529	577	655	546	446
Part d'accompagnés habitants en QPV	34%	49%	24%	32%	26%

Des réponses concrètes pour une mobilité solidaire

Accès aux droits : un enjeu de proximité avec permanences et notamment les MFS



Les guichets permanents

- Du lundi au vendredi
- Au sein d'une agence ilévia à Tourcoing



Les permanences

- 6 mois minimum
- Au sein de structures partenaires ouvertes à tous
- Couvrir le territoire, répondre à des enjeux



Dans les Maisons France – Services

- Sur rendez-vous



Des réponses concrètes pour une mobilité solidaire

Les ateliers mobilité et la sensibilisation des professionnels de l'insertion

- > **Les ateliers mobilité** sont des sensibilisations collectives au réseau ilévia, à sa gamme tarifaire et aux différents services proposés par le réseau. Réalisés au sein de Missions Locales, d'Agence France Travail et de centres de formations, ils permettent au public d'obtenir un **premier niveau d'informations, parfois suffisant pour lever les freins à leur mobilité.**
- > **Les ateliers de sensibilisation des professionnels de l'insertion** permettent de questionner les visions de la mobilité des professionnels de l'insertion, de les acculturer aux solutions existantes sur le territoire pour leur permettre d'accompagner au mieux leur public

Des réponses concrètes pour une mobilité solidaire

L'agence mobile : aller vers pour mieux informer



L'agence mobile permet de se déplacer au plus près des habitants pour leur fournir la même qualité de service qu'en agence commerciale (vente de titres et d'abonnement, création de carte, conseil sur le tarif le plus adapté à leur situation).



Des réponses concrètes pour une mobilité solidaire

La descente à la demande : un outil pour lutter contre le non-recours au transport en soirée



- >> **La descente à la demande** est mise en place sur le réseau ilévia depuis 2019. Elle permet aux usagers et usagères de descendre au plus près de leur destination après 22h.
- >> Au-delà de rassurer les usagers face à un sentiment d'insécurité dans leur déplacement, **la descente à la demande** est aussi une **opportunité et une solution de confort pour les travailleurs aux horaires décalés**.

Des réponses concrètes pour une mobilité solidaire

L'enjeu du développement du vélo en QPV



Les atouts du vélo

- Solution économique et flexible pour les trajets courts
- Réponse aux horaires décalés (pas dépendant des horaires de bus)
- Bonne alternative dans des zones mal desservies



Des freins spécifiques en QPV

- Manque d'infrastructures sécurisées (pistes, stationnement)
- Faible taux d'équipement des ménages
- Manque de culture vélo dans certaines zones



Des dispositifs à valoriser

- Les V'Lille
- Apprentissage et remise en selle (avec des partenaires associatifs comme Passer'Elles, ADAV)
- Ateliers de réparation participatifs
- Intégration du vélo dans les trajets multimodaux (stationnements relais, accès stations métro...)





Mobilité bas carbone et autopartage en logement social

BOTQUIN Aurélie (*Partenord Habitat*)



GROUPEE 4.0 :

Expérimentation d'un service de mobilité partagée en logement social : REX et perspectives



LILLE

- Résidence l'Îlot S^t So
- 50 logements sociaux

IMAGINER LES MODÈLES ÉNERGÉTIQUES DE **DEMAIN**

- + Autoconsommation collective
- + Mobilité électrique
- + Borne de recharge bidirectionnelle

rev3 LA 3^{ème} RÉVOLUTION INDUSTRIELLE EN HAUTS-DE-FRANCE

Avec le soutien de

Porteur du projet

Partenaires

Contributeurs



Expérimentation

Structuration du démonstrateur



PHOTOVOLTAIQUE

VE AUTOPARTAGE

BORNE BIDIRECTIONNELLE

PARTIES COMMUNES

APPARTEMENTS

Etude sociologique

Appropriation habitante d'un service d'autopartage résidentiel en logement social



Maya Leclercq

Socio-anthropologue, fondatrice de Sociotopie

Consultante et chercheuse indépendante depuis plus de 10 ans, spécialisée sur les politiques urbaines, la consommation énergétique et la mobilité



Matiline Paulet

cheffe de projet pour l'étude sociologique

Spécialisée sur les problématiques socio-environnementales, elle s'intéresse aux relations entre l'Homme et son environnement. Elle travaille également sur les thématiques liées à la précarité énergétique, aux pratiques d'économie d'énergie et à la manière dont les citoyens s'approprient les nouveaux dispositifs de production et de consommation d'énergie (panneaux solaires, éoliennes...).

Etude sociologique



« Autopartage et mobilité bas carbone en logement social dans un contexte d'autoconsommation collective »

Objectifs de l'étude :

- Saisir les représentations et les usages des locataires vis-à-vis des dispositifs de production et de consommation d'énergie et de leurs habitudes de déplacement, vis-à-vis de la transition énergétique
- Saisir les perceptions des locataires, les points clés ou les points bloquants vis-à-vis de l'utilisation du service d'autopartage mis à disposition dans la résidence
- Mesurer le degré de connaissance et de satisfaction des usagers sur le confort thermique, la performance énergétique et les services proposés dans leur résidence.

Chronologie et étapes de l'étude :



La solution de mobilité mise en place

Description du service proposé : utilisation de la plateforme de service CITIZ

✓ 1 Véhicule électrique : NISSAN Leaf

Accessible à tous les résidents ayant le permis

Stationné dans le **parking de la résidence** et connecté à une borne de recharge

Réservable à partir de 1h, plusieurs heures, la journée

✓ Une tarification sociale adaptée

- **Un Pack autopartage** offert à chaque foyer :

- frais d'inscription offert (40€)

- l'abonnement mensuel offert sur la durée de l'expérimentation (16€/mois)

- le tarif le moins cher à 2€/heure (équivalent au tarif d'une 4 places type twingo)

- un accès à tous les véhicules Citiz avec l'abonnement

✓ Utilisation de la plateforme de réservation CITIZ

Un service **tout compris**



Carburant / énergie > carte dans chaque voiture



Entretien > préparateurs Citiz + garage



Parking > places réservées à la station



Nettoyage > deux fois par mois + suivi



Assurance tous risques et assistance Citiz 24/24



Télématique embarquée fiable



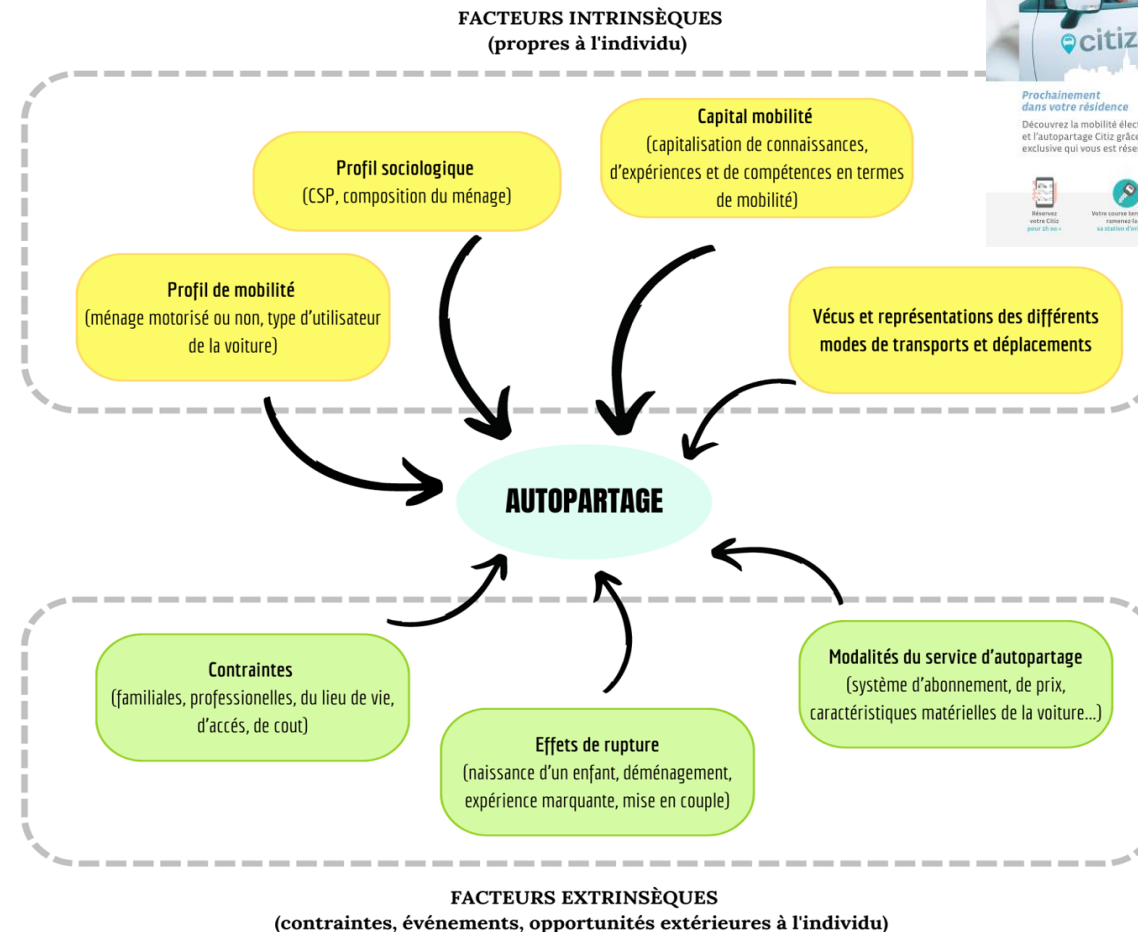
REX sur l'appropriation du service

Facteurs d'influence : facteurs intrinsèques et extrinsèques

Une utilisation timide du service mais un intérêt et une curiosité affirmée :

- ✓ 10 % inscription
- ✓ 37 locations
- ✓ 600 kms
- ✓ 77h d'utilisation
- ✓ 3 familles bien adhérees au dispositif
- ✓ Des trajets plus courts que la moyenne (18 kms et 2h15)

« Tant que c'est en dessous de 250 €, c'est que je suis bon [...] ça correspond à ce que me coûtait une voiture quand j'en avais une [...] le prêt dessus, mon assurance, mon entretien [...] plus le carburant »



Communication et accompagnement :

- ✓ Réunion d'information
- ✓ Stand d'information
- ✓ Affichage et flyers
- ✓ Porte-à-porte
- ✓ Démonstration du véhicule et rendez-vous de prise en main



Freins et leviers



Difficultés :

Techniques

- ✓ L'accès au parking en sous-sol et aux seuls résidents ayant un véhicule et étroitesse qui rend difficile les accès en entrée sortie
- ✓ Le type de véhicule : une berline, véhicule plutôt grand : disponibilité et caractéristiques matérielles
- ✓ L'autonomie du véhicule qui est électrique

Sociales

- ✓ Le côté innovant de l'électrique : appréhension par rapport à la boîte automatique et l'autonomie
- ✓ Disponibilité du véhicule / plusieurs véhicules (rassurant)
- ✓ Connaissance et visibilité du service
- ✓ Echantillon trop faible

Economiques

- ✓ Lisibilité et simplification du prix du service, adapté au profil de nos locataires,

Opportunités et bénéfices :

Techniques

- ✓ Véhicule proche du domicile et pratique d'utilisation
- ✓ Affranchissement des contraintes liées
- ✓ Avantages par rapport aux transports en communs (flexibilité des horaires, capacité de charge)

Sociales

- ✓ Développement du lien social entre les résidents (outil de mutualisation) → opportunité dans leur résidence
- ✓ Valorisation du rôle du bailleur social et implication des habitants

Economiques

- ✓ Réduction des coûts/charges liés au véhicule pour les usagers

Environnementales

- ✓ Solutions de décarbonation de la mobilité et moindre recours systématique à la voiture individuelle

Conclusion

Perspectives et recommandations

- ✓ Rôle clé des collectivités locales :
 - Intégration dans les politiques de mobilité et de rénovation urbaines
 - Nécessité de soutenir financièrement le dispositif pour le démocratiser
 - Mise à disposition d'emplacement en domaine public facilement accessibles, proche des utilisateurs cibles
 - Appui technique, soutien au montage et à l'adhésion (communication, guichet d'abonnement, mise en réseau)
- ✓ Répliquabilité :
 - Test à échelle plus grande (quartier)
 - Modèle économique à trouver (l'expérimentation a bénéficié de subventions)
- ✓ Suggestions pour une montée en puissance de ces dispositifs :
 - Bonne complémentarité des modes de transports alternatifs
 - Aisance de l'utilisation, simplification du dispositif
 - Implication des habitants, synergies avec d'autres services de proximité, médiatisation
- ✓ Bilan global de l'expérimentation :
 - Une expérimentation comme levier de transition plus juste
 - Appel à l'engagement des acteurs publics et privés pour amplifier ces initiatives



En selle pour l'emploi

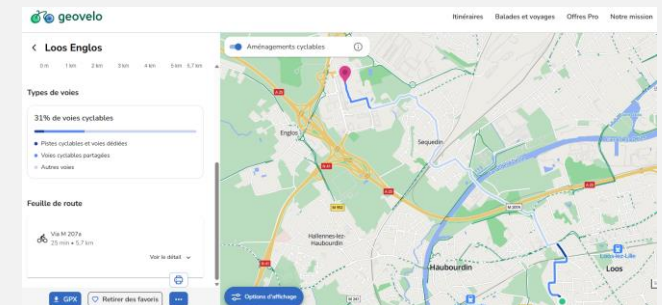
Isabelle Kempeneers Schmieszek (*France Travail*)
 François Decherf (*Collectif Cycliste à Loos*)



En selle pour l'emploi

Un concept simple : Vous n'avez pas de voiture et vous vous dites que c'est un frein pour retrouver un emploi ? Venez tester la mobilité douce (vélo). Nous vous proposons de découvrir, autour de la commune de Loos, les zones d'emploi qui recrutent et qui sont accessibles à vélo

- Quelle est l'origine du projet ? : Une belle rencontre (et quelques faits)
- Comment l'a-t-on mis en musique ? : Un peu de sécurisation, un peu de logistique et beaucoup de bonne volonté
- Comment ça se passe ? : En douceur ☺
- Qu'est ce que ça donne ? Quelques anecdotes et surtout de belles réussites
- Et ensuite ? On prie pour avoir le soleil...



RESSOURCES ET CALENDRIER

Rencontre à Arras le 23 septembre sur la thématique **mobilité durable et partage de l'espace public dans les nouveaux Contrats de ville** (hors cycle de webinaires). *Invitation à venir.*

Voir travaux du Groupe de travail sur ce sujet :

<https://www.ecomobilite.org/Mobilites-durables-et-usages-de-l-espace-public-dans-les>

Webinaire - Adapter son territoire à l'arrivée massive d'emplois

Second semestre

RESTEZ EN CONTACT

Replays, diaporamas et ressources sur :

<https://www.ecomobilite.org/Cycle-de-webinaires-Ecomobilite-et-insertion-professionnelle>