



BÂTIMENT ET TRAVAUX PUBLICS DURABLES EN HAUTS-DE-FRANCE REJOIGNEZ L'AVENTURE !



En partenariat avec :



EN CHIFFRES

Le secteur du Bâtiment et des Travaux Publics (BTP) en Hauts-de-France

- ▶ Près de **17 100** établissements
- ▶ **123 250** actifs
- ▶ Plus de **80** métiers dont **22** métiers sont en tension sur notre territoire

Bâtiments et infrastructures en Hauts-de-France, un patrimoine à préserver et à développer

- ▶ **3,8** millions de bâtiments dont **2,3** millions de logements
- ▶ Près de **600 000** logements HLM, la région des Hauts-de-France est la première région (hors Ile-de-France) mobilisée sur le logement social

Les infrastructures et réseaux représentent un patrimoine estimé de **270** milliards d'euros en Hauts-de-France

- ▶ **61 000** km de routes
- ▶ **91 000** km de canalisations d'eau potable
- ▶ **33 280** km de réseaux d'assainissement collectifs
- ▶ **97 116** km de réseaux électriques



Région
Hauts-de-France

ÉDITO



Xavier BERTRAND
Président de la Région Hauts-de-France

Dans une région en pleine transformation, le BTP demeure un secteur vital, porteur d'avenir. C'est même le ciment de notre dynamisme économique. Car oui, en Hauts-de-France, les chantiers ne manquent pas !

Le long du tracé du futur canal Seine-Nord Europe, qui ouvrira d'ici 2032 de nouvelles portes au commerce international, des équipes de professionnels bâtissent déjà les nécessaires plateformes multimodales et ouvrages d'art. Dans le Bassin minier, les cités ouvrières retrouvent une nouvelle vie, offrant aux habitants un cadre plus accueillant et respectueux de l'environnement. Partout dans la région, les chantiers se succèdent et mobilisent constructeurs, ouvriers, conducteurs d'engins. Ces projets irriguent nos territoires, génèrent des centaines d'emplois et préparent l'avenir.

Mais cet avenir se doit de répondre aux défis énergétiques et climatiques. Notre économie se doit de se réinventer, au service des générations futures. Les acteurs du BTP l'ont d'ailleurs bien compris : depuis plusieurs années déjà, ici en Hauts-de-France, ce sont des milliers de femmes et d'hommes qui s'engagent, derrière chaque coup de pioche comme derrière chaque projet de construction ou de rénovation, dans la dynamique écoresponsable rev3. C'est ainsi, en participant collectivement à cette transformation, que nous relèverons le défi de la transition écologique.

Je vous souhaite une bonne lecture de ce guide pratique, qui propose une cartographie complète d'un secteur en plein renouveau. Gageons qu'il suscitera des vocations et donnera envie à de nombreux talents de participer aux grands chantiers qui dessinent les Hauts-de-France de demain.

Xavier BERTRAND

Président de la
Région Hauts-de-France

SOMMAIRE

LE BTP, DES ACTIVITÉS ET DES MÉTIERS D’AVENIR POUR LES HAUTS-DE-FRANCE	6
LES ENJEUX DE TRANSITIONS ÉCOLOGIQUE ET ÉNERGÉTIQUE POUR CETTE FILIÈRE D’AVENIR	7
LE BTP DURABLE : UN SECTEUR D’AVENIR POUR L’EMPLOI	7
LA RÉGION S’ENGAGE POUR LA FILIÈRE DU BTP DURABLE	9
BOOSTER LES COMPÉTENCES ET L’INSERTION PROFESSIONNELLE DURABLE DES DEMANDEURS D’EMPLOI	9
SOUTENIR LES GRANDS PROJETS DU BTP DURABLE SUR LE TERRITOIRE	9
Le Canal Seine-Nord Europe, un modèle de grand projet d’infrastructure durable	9
EPR2, répondre aux besoins futurs en électricité bas-carbone, avec le nucléaire	10
Le programme ERBM , une rénovation exemplaire d’un patrimoine au cœur du Bassin Minier	10
LE BTP, UN SECTEUR DURABLE ET INNOVANT	11
Des bâtiments de plus en plus performants	11
De nouveaux modèles de construction et de rénovation... ..	12
UNE GRANDE DIVERSITÉ D’ACTIVITÉS ET DE MÉTIERS POUR DES OUVRAGES ET DES BÂTIMENTS DURABLES	14 - 15
ZOOM SUR !	16
SAISIR LES OPPORTUNITÉS DANS LE BTP DURABLE EN HAUTS-DE-FRANCE : FEMMES, INCLUSION ET HANDICAP	17
DÉCOUVREZ LES MÉTIERS DU BTP !	19
Focus sur 5 métiers du Bâtiment – Gros Œuvre	19
1. Maçon	19
2. Chef de chantier et Conducteur de travaux	20
3. Couvreur	21
4. Monteur en installations thermiques et climatiques	22
5. Ingénieur en efficacité énergétique du bâtiment	23
Focus sur 5 métiers du Bâtiment – 2 nd œuvre	24
1. Plaquiste, Plâtrier, Ouvrier qualifié de la peinture et de la finition du bâtiment	24
2. Façadier- Bardeur	25
3. Plombier, chauffagiste	26
4. Technicien valoriste des ressources du bâtiment	27
5. Domoticien	28
Focus sur 5 métiers des Travaux Publics	29
1. Constructeur de réseaux de canalisation	29
2. Conducteur d’engins de travaux publics	30
3. Constructeur en voirie urbaine	31
4. Constructeur en ouvrages d’art / Constructeur - installateur de coffrage	32
5. Monteur en réseaux d’énergie	33

« Cette brochure a été conçue dans le cadre des actions de la Région Hauts-de-France de promotion des métiers et compétences des filières d'avenir REV3. Elle est à destination des publics jeunes, demandeurs d'emplois, salariés en reconversion et professionnels de l'emploi, de la formation et de l'orientation. Elle offre de premiers éléments d'information sans être exhaustive. »

LE BTP, DES ACTIVITÉS ET DES MÉTIERS D'AVENIR POUR LES HAUTS-DE-FRANCE

Le secteur du BTP regroupe toutes les activités de conception, de construction, de rénovation et d'entretien de bâtiments (maisons, écoles, bureaux, usines, centres commerciaux, etc.) et d'infrastructures (routes, voies ferrées, réseaux d'énergie, d'eau ou de communication, etc.). Ce secteur offre de nombreux débouchés dans les Hauts-de-France. Il mobilise une grande diversité de professionnels de la conception à la maintenance des ouvrages, de leur démolition au réemploi des matériaux.



Toute opération de construction démarre par une phase d'études techniques, de conception et de chiffrage des coûts (techniciens d'études BTP, architectes, économistes de la construction, ...).

- **MAÎTRISE D'OUVRAGE** : le client ou le commanditaire (comme une collectivité ou une entreprise) qui exprime les besoins, définit les objectifs et finance le projet ;
- **MAÎTRISE D'ŒUVRE** : les professionnels (architectes, ingénieurs, chefs de chantier, ouvriers spécialisés, etc.) qui conçoivent, organisent et réalisent le projet selon les attentes du maître d'ouvrage.

Pour garantir la réussite de chaque projet du BTP, deux types d'acteurs interviennent et se coordonnent :

Sur les chantiers du Bâtiment, les spécialistes du **gros œuvre** (maçons, charpentiers...) construisent la structure du bâtiment (fondations, murs, charpente) ; ceux du **2nd œuvre** aménagent et équipent le bâtiment (plombiers, peintres, vitriers, électriciens, menuisiers, installateurs d'équipements sanitaires, etc.). Les chefs de chantier coordonnent ces activités.

Sur les chantiers de Travaux publics, différents professionnels travaillent de concert – en construction comme en réhabilitation - comme les terrassiers, les géomètres, les constructeurs de réseaux et d'ouvrages d'art, les conducteurs de travaux et ingénieurs travaux publics (génie civil, structure...), les conducteurs d'engin, les monteurs-câbleurs, soudeurs, etc...



Le chiffre emploi

En Hauts-de-France, c'est plus de 20 000 emplois nouveaux, non délocalisables et de proximité, annoncés à horizon 2030 dans le BTP.

LES ENJEUX DE TRANSITIONS ÉCOLOGIQUE ET ÉNERGÉTIQUE POUR CETTE FILIÈRE D'AVENIR

Le secteur du BTP est le plus gros consommateur d'énergie en France et le deuxième plus grand émetteur de Gaz à Effet de Serre (GES). À lui seul, le bâtiment représente 43 % de la consommation énergétique annuelle du pays et génère 23 % des émissions de GES. Dans les Travaux Publics, bien que les émissions "carbone" soient plus liées à l'utilisation des infrastructures qu'à leur construction, le ciment - très utilisé - est à intensité carbone élevée. Des entreprises régionales relèvent le défi d'un ciment bas-carbone en modifiant sa composition et en mobilisant un processus de fabrication à froid propre, sans clinker ; ce qui divise par 6 son empreinte carbone tout en garantissant des performances supérieures.

Pour atteindre la neutralité carbone d'ici 2050, le gouvernement français a défini la Stratégie Nationale Bas Carbone (SNBC) et mis en place des mesures comme la Réglementation Environnementale 2020 et la Loi de Transition Énergétique pour la Croissance Verte.

Le secteur du BTP est entré en transition pour répondre à ces enjeux environnementaux. Leur prise en compte se réalise à toutes les étapes, de la construction, de l'exploitation jusqu'à la démolition du bâtiment ou de l'infrastructure. Le choix de l'implantation et de l'orientation de la structure peut avoir un impact fort tout comme sa durabilité, sa performance, sa solidité et sa sécurité.

Le BTP doit accélérer ses transitions, pour réduire son impact énergétique et environnemental et contribuer aux objectifs de neutralité tant au national qu'en Hauts-de-France où les besoins sont particulièrement importants. Ce sont de nombreuses opportunités d'emplois à la clé !

LE BTP DURABLE : UN SECTEUR D'AVENIR POUR L'EMPLOI

Les Hauts-de-France sont un des premiers marchés de rénovation du bâtiment en France, avec un parc de plus de 2,3 millions de logements dont 2 millions nécessitent une rénovation.

- Notre territoire compte environ 1,1 million de logements considérés comme passoires thermiques (en étiquettes énergétiques F ou G).
- Le parc social a une forte proportion de logements sociaux très économes.



Les infrastructures de travaux publics (voies ferrées, réseaux énergétiques, ponts, routes, tunnels, canaux fluviaux etc.) sont essentielles pour aider les territoires à s'adapter au changement climatique. Elles servent notamment :

- à préserver l'eau face aux sécheresses,
- à protéger les habitants contre les inondations et la montée des eaux (construction d'ouvrages de protection),
- à développer les transports durables,
- à soutenir les énergies bas carbone.

Les professionnels des Travaux Publics modernisent les réseaux d'eau potable pour limiter les pertes, entretiennent les stations d'épuration pour améliorer la qualité de l'eau, et restaurent la nature en ville pour préserver la biodiversité (continuités écologiques – lutte contre l'artificialisation des sols).

Ils créent aussi des pistes cyclables, développent les réseaux de bornes de recharge pour véhicules électriques et entretiennent les routes, voies ferrées et voies d'eau.

Les spécialistes des réseaux, quant à eux, installent et entretiennent les infrastructures qui permettent de transporter l'énergie, qu'il s'agisse d'électricité verte (solaire, éolienne), de gaz renouvelable (issu de la méthanisation agricole) ou d'électricité décarbonée (nucléaire).

Au quotidien - dans leurs méthodes et outils de travail, leurs gestes métiers - les professionnels du BTP s'adaptent pour accompagner les transitions écologiques et énergétiques.

Les Hauts-de-France est un territoire de grands projets porteurs pour l'emploi du BTP durable : EPR2, Canal Seine-Nord Europe, nouvelles lignes de tramway de la Métropole de Lille, parc éolien en mer de Dunkerque, etc.

Canal Seine Nord - BIC - Canal d'AZ BARRIER



LA RÉGION S'ENGAGE

POUR LA FILIÈRE DU BTP DURABLE

Répondre aux enjeux des transitions avec REV3

REV3 est la dynamique de transformation engagée par la Région Hauts-de-France et ses partenaires pour répondre aux défis climatiques. REV3 accompagne la transition énergétique, écologique et numérique. Son objectif est de rendre les activités du territoire plus durables, en réduisant les émissions de gaz à effet de serre, en économisant l'énergie et les ressources, en développant les EnR, de nouvelles technologies et des activités porteuses d'emplois sur notre territoire.

La Région mobilise plusieurs millions d'euros par an dans des démarches de massification et de rénovation performante du bâti en Hauts-de-France au travers de différents dispositifs favorisant l'innovation (la construction hors-site par exemple) ; des projets exemplaires dans le cadre de la démarche REV3 Bâtiment durable ou encore la rénovation énergétique dans les communes de moins de 2 000 habitants avec le dispositif ACTes. Elle est aux côtés des acteurs régionaux engagés dans le développement de nouvelles activités du BTP durable : Pacte Bois Biosourcés, CORESOL (solaire), Booster du Réemploi, etc.



© Photo : ONAQ B&B

BOOSTER LES COMPÉTENCES

ET L'INSERTION PROFESSIONNELLE

DURABLE DES DEMANDEURS D'EMPLOI

La formation professionnelle constitue un levier stratégique pour accompagner les transitions économiques, énergétiques et sociales en Hauts-de-France. La Région structure son action autour d'une offre ambitieuse, ciblée sur les filières d'avenir et les territoires en mutation, en articulant les priorités de la feuille de route REV3 et les besoins des publics éloignés de l'emploi. Les filières d'avenir sont intégrées au Plan Régional de Formation (PRF) et au dispositif « Se Former pour un Emploi en Région » pour anticiper et accompagner les mutations économiques en soutenant la formation dans des secteurs stratégiques en développement comme les mutations industrielles, l'électromobilité, le mix énergétique ou le bâtiment durable.

SOUTENIR LES GRANDS PROJETS

DU BTP DURABLE SUR LE TERRITOIRE

Le Canal Seine-Nord Europe, un modèle de grand projet d'infrastructure durable

Le Canal Seine-Nord Europe (CSNE) est un important projet de canal à grand gabarit de 107 km reliant Compiègne à Aubencheul-au-Bac, conçu pour développer le transport fluvial dans le nord de la France et en Europe, solution écologique et économique pour le transport de marchandises. Alimenté par la rivière Oise, le Canal sera économe en eau grâce, notamment, à une étanchéité hautement performante de sa cuvette et au recyclage de la totalité de l'eau des sasses aux écluses. Avec plus de 1 200 hectares d'aménagements environnementaux (zones humides, boisements, éco-ponts pour la faune...) réalisés conjointement aux travaux, il préserve la biodiversité.



Canal Seine-Nord Europe ©CSNE - Canal & JOURNÉE

Sa construction, qui comprend aussi 70 ouvrages d'art, mobilisera plus de 6 000 emplois au plus fort des travaux, dans 30 métiers différents, et de nombreuses PME locales. Ce projet, plus grand chantier fluvial d'Europe, mis en navigation à l'horizon 2032, montre comment le BTP évolue vers des modèles plus durables, conciliant performance économique, sobriété carbone, respect de l'environnement et responsabilité sociale.

www.canal-seine-nord-europe.fr



EPR2, répondre aux besoins futurs en électricité bas-carbone, avec le nucléaire

A Gravelines, un projet de construction de deux nouveaux réacteurs nucléaires, de type EPR2, est porté par EDF. L'implantation est située à proximité de la centrale nucléaire en fonctionnement. Ces deux réacteurs produiront 2 x 1670 MWe d'électricité bas-carbone et pilotable en complément des installations existantes, soit l'équivalent d'environ 40 % de la consommation électrique de la région des Hauts-de-France de 2023. Ce projet, plus grand chantier fluvial d'Europe à la fois industriel et de construction - de très grande envergure - signifie, entre autres, de nombreuses opportunités d'emplois à pourvoir dans le domaine du BTP durant les prochaines années. Le dispositif "Grand Chantier" vient d'être lancé avec les partenaires en région pour organiser en amont l'ensemble des conditions d'accueil et d'exécution de ce chantier majeur : mobilités, hébergements, infrastructures, emploi, formation, services publics.

www.edf.fr



Le programme ERBM, une rénovation exemplaire d'un patrimoine au cœur du Bassin Minier



ERBM pour Engagement pour le Renouveau du Bassin Minier est un vaste plan lancé par l'État en 2017 pour transformer durablement le patrimoine minier des Hauts-de-France. Sur 10 ans, il vise à rénover plus de 23 000 logements miniers situés dans les bassins de Lens, Béthune, Douai et Valenciennes - sans démolition - afin de les rendre plus économes en énergie et confortables. Il s'agit d'améliorer l'efficacité énergétique des logements énergivores (passer d'une étiquette F/G à un niveau B/C) / travailler les ponts thermiques, la ventilation, la qualité de l'air et l'étanchéité à l'air / utiliser des matériaux biosourcés et favoriser le réemploi / gérer les eaux pluviales et favoriser la biodiversité.

Le programme privilégie une rénovation exemplaire, sobre en technologie mais exigeante sur la qualité d'exécution, et s'appuie sur la montée en

compétences des professionnels : en 2023, près de 1 250 places de formation ont été ouvertes pour accompagner ces chantiers dans les 4 arrondissements concernés.

L'ERBM s'inscrit ainsi comme un modèle de rénovation globale, alliant efficacité énergétique, préservation du patrimoine et développement local durable.

<https://www.prefectures-regions.gouv.fr/hauts-de-france/Region-et-institutions/L-action-de-l-Etat-dans-la-region/Amenagement-du-territoire-logement-transport-et-infrastructures/Engagement-pour-le-renouveau-du-Bassin-minier-du-Nord-et-du-Pas-de-Calais>

LE BTP, UN SECTEUR DURABLE ET INNOVANT

Des bâtiments de plus en plus performants

Un enjeu prioritaire pour le secteur du BTP : améliorer la performance énergétique des bâtiments (neufs et anciens) pour :

- lutter contre les passoires thermiques (E-F-G) en améliorant leur classement énergétique (en A-B-C-D)
- accroître leur durabilité et leur résistance aux aléas, en utilisant des matériaux extrêmement performants (locaux, naturels ou issus du recyclage et du réemploi) et des Energies Renouvelables (EnR).



Le saviez-vous ?

Certains bâtiments deviennent "à énergie positive". Tellement performants qu'ils produisent plus d'énergie qu'ils n'en consomment. Le surplus est redistribué dans les réseaux énergétiques.



Le bois, un matériau durable et performant en construction comme en isolation
© Photo : Florent Hauts-de-France



Projection de béton de Chanvre © SC2NE

EN SAVOIR PLUS :

- **Les EnR** proviennent de ressources naturelles dites "inépuisables". Dans le bâtiment, nous utilisons l'**énergie solaire** (panneaux photovoltaïques pour l'électricité / capteurs solaires thermiques pour le chauffage et l'eau chaude sanitaire) et la chaleur de la terre par **géothermie avec des pompes à chaleur (PAC)**.
- **Le bâtiment devient SmartBuilding** : connecté, communicant et intelligent. Il se pilote avec des outils numériques et automatiques (combinant électronique, informatique et télécommunications) pour optimiser les consommations énergétiques (flux, efficacité, sobriété), contrôler le chauffage, l'éclairage, la ventilation, la sécurité... et ce, grâce aux **REI – Réseaux Énergétiques Intelligents**. Ce pilotage est dit "immo-tique" pour les grands bâtiments et "domotique" pour les plus petits.
- L'utilisation de matériaux moins polluants comme les **matériaux biosourcés** (issus des plantes : bois, paille, chanvre, etc.) et ceux provenant de l'économie circulaire (récupérés, recyclés ou réemployés) - comme le Métisse®, un isolant à base de déchets textiles - permet de construire ou rénover des bâtiments plus économes en carbone. Il s'agit de limiter les déchets et d'utiliser ce qui existe déjà, plutôt que de produire avec de nouvelles ressources. Ces bâtiments sont aussi plus performants, mieux adaptés aux changements climatiques (ils offrent un meilleur confort en été comme en hiver).

De nouveaux modèles de construction et de rénovation...

De nouveaux modèles de construction et de rénovation inspirés de l'industrie et du numérique se développent, notamment en Hauts-de-France où la rénovation massive des logements est une priorité. Ces solutions, associées à des systèmes énergétiques performants, permettent de construire ou rénover beaucoup plus vite qu'avec les méthodes traditionnelles.

EN SAVOIR PLUS :

- **La construction hors-site** : éléments de bâtiment (murs, façades, toitures, planchers) ou modules d'habitation (comme des salles de bain) préfabriqués en usine, puis transportés et assemblés sur le chantier. Ossatures bois ou en acier recyclé / isolation en matériaux biosourcés / système énergétique performant (EnR + REI)
- **La construction 3D** : des imprimantes 3D géantes sont utilisées pour bâtir des maisons, par exemple avec du béton de chanvre. Cette technique est très rapide et écologique.
- **Le digital au service du BTP** : les outils numériques issus de l'industrie apportent de nouvelles compétences aux professionnels du bâtiment :
 - **BIM (Building Information Modeling)** : maquette numérique 3D pour concevoir, construire et gérer les bâtiments plus efficacement.
 - **Lean Construction** : méthode pour améliorer la qualité et l'efficacité des chantiers tout en réduisant le gaspillage.
 - **DFMA (Design For Manufacturing and Assembly)** : méthode pour optimiser la conception et la construction, réduire les coûts et les délais.



Les métiers traditionnels du BTP, leurs pratiques et process évoluent en fonction des innovations technologiques et des aspects réglementaires. Des domaines de compétences sont plus impactés que d'autres, tous sont porteurs d'innovation, créateurs d'emplois et déjà pour beaucoup en tension de recrutement.

De nouveaux métiers se développent (écologue, expert en digitalisation et exploitation des bâtiments, ouvrier de la construction modulaire hors-site, préparateur en déconstruction, etc.) et des métiers de domaines très différents contribuent à la transformation des activités du BTP. Travaillant de concert, ces métiers s'enrichissent mutuellement (BTP - Industrie - Numérique - Transport - Maintenance).

Proch'INFO FORMATION



PROCH'INFO FORMATION Région Hauts-de-France

FORMATIONS
SUIVI PERSONNEL
ORIENTATION
EMPLOI
ANIMATIONS

Le rendez-vous des Missions Locales des Hauts-de-France 2020
L'ASSISE PAS TRAINER TON FUTUR

AREFIE

Retrouvez toute l'information sur l'orientation, les métiers et les formations près de chez vous

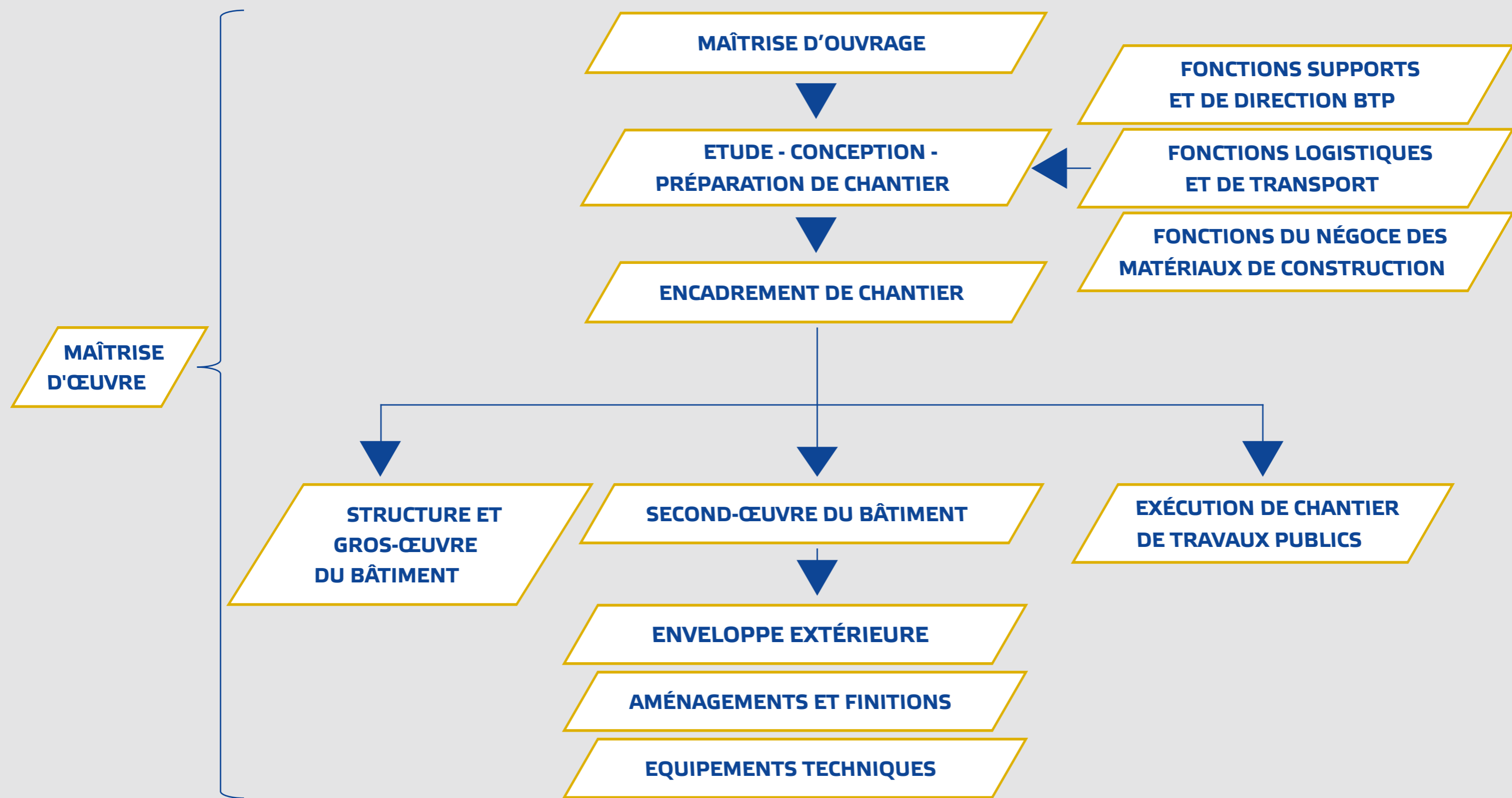
Retrouvez tous les lieux d'accueil sur hautsdefrance.fr/prochinfo-formation

0 800 026 080 Service & appel gratuits

PROCH'INFO FORMATION Région Hauts-de-France

**UNE GRANDE DIVERSITÉ D'ACTIVITÉS ET DE MÉTIERS POUR
DES OUVRAGES ET DES BÂTIMENTS DURABLES**



**RETROUVEZ L'ENSEMBLE DES MÉTIERS DU BTP DURABLE SUR :
WWW.METIERS-BTP.FR/LES-METIERS/LES-METIERS-DU-BTP/**

ZOOM SUR !

Les métiers émergents dans le BTP durable

De nombreuses innovations durables dans le bâtiment...

- nouveaux modèles de construction et de rénovation bas-carbone
- performance énergétique des bâtiments
- usage en construction et isolation de matériaux biosourcés ou issus de l'économie circulaire
- pilotage numérique de la conception à la maintenance des bâtiments

... font naître de nouveaux métiers :

Ouvrier de la construction modulaire hors-site ; Opérateur en fabrication additive ; Technicien / Chef de projet en rénovation énergétique ; Technicien d'installation et de maintenance de systèmes énergétiques ; Contrôleur technique qualité des installations et équipements des énergies décarbonées ; Diagnostiqueur produits matériaux déchets issus des bâtiments ; Préparateur en déconstruction ; Technicien valoriste des ressources du bâtiment ; Expert en digitalisation et exploitation des bâtiments ; Végétaliseur urbain

Pour en savoir plus :

<https://www.francecompetences.fr>



Les métiers d'art pour préserver le patrimoine bâti !

- structure, maçonnerie, gros-œuvre
- parements, enduits, restaurations des façades
- charpente, couverture
- menuiserie, métallerie, vitraux
- cloisons, revêtements intérieurs, décors
- sculptures
- parcs, jardins, bois

Briquetier ; Murailleur ; Ardoisier ; Chaumier ; Couvreur ornementiste, Lauzier-lavier ; Marbrier ; Tuilier ; Maître verrier ; Sculpteur sur pierre ; Fontainier ; Jardinier du patrimoine ; Campaniste, etc.

Pour en savoir plus :

www.institut-savoirfaire.fr



© Photos : M. LACHANT / Région Hauts-de-France

© Photos plantations : © Jc HECQUET



Les métiers de la Construction Bois

- concevoir la construction ou la rénovation en bois
- fabriquer, produire des éléments ou des modules complets de bâtiment en bois
- mettre en oeuvre, construire la structure, les aménagements et les équipements en bois des bâtiments
- décorer

Agenceur ; Charpentier ; Constructeur bois ; Designer ; Ebéniste ; Opérateur de scierie ; Pilote de scie ; Sculpteur sur bois ; Affûteur ; Tourneur sur bois ; Menuisier-installateur ; Finisseur - vernisseur ; Marqueteur .

Pour en savoir plus : www.metiers-foret-bois.org/metiers



Sélection régionale des WorldSkills bâtiment au lycée Jacques Lecaron d'Arras 24 mars 2023 Menuiserie © D. BOKALO - Région Hauts-de-France

Les métiers de l'eau

- produire et distribuer l'eau potable
- traiter les eaux usées
- gérer les réseaux d'assainissement
- vérifier et assurer la qualité de l'eau
- gérer les milieux naturels

Agent d'entretien de station de traitement d'eau potable ; Technicien ou ingénieur de Satese ; Agent d'entretien des réseaux d'assainissement ; Canalisateur ; Préleveur d'eau ; Technicien et Ingénieur de laboratoire d'analyse des eaux ; Prévisionniste de crues ; Hydrobiologiste ; etc.

Pour en savoir plus : www.canalisateurs.com/metiers

SAISIR LES OPPORTUNITÉS DANS LE BTP DURABLE EN HAUTS-DE-FRANCE : FEMMES, INCLUSION ET HANDICAP

Le secteur du BTP en Hauts-de-France offre aujourd'hui de nombreuses opportunités pour toutes et tous, sans distinction. Même si seulement 13 % de femmes travaillent dans le BTP, et seulement 8 % dans les métiers du gros œuvre, le secteur ouvre grand ses portes et les invite à rejoindre ses rangs.

Les nombreux métiers du BTP ne se limitent pas aux tâches physiques : conception numérique, gestion de projets, pilotage de chantiers... autant de carrières aux profils variés qui valorisent la diversité des talents.

Par ailleurs, les personnes en situation de handicap bénéficient aujourd'hui d'un véritable accès aux métiers grâce à des solutions techniques innovantes et l'aménagement des parcours professionnels. Dès la formation, des dispositifs accompagnent leur intégration et leur réussite.

Favoriser l'égalité salariale, l'accès aux responsabilités et un cadre de travail respectueux sont des engagements forts du secteur en Hauts-de-France, qui mobilise entreprises, structures de formation et partenaires locaux pour soutenir chaque personne dans son parcours.

Quelle que soit votre situation, le BTP durable vous offre un terrain propice à l'épanouissement professionnel et à la construction d'un avenir solide et innovant.

<https://www.corif.fr/>



© Photo : CHQ BSEI

Saisissons ensemble ces opportunités pour bâtir un secteur inclusif, dynamique et tourné vers l'avenir !



© Photo : CHQ BSEI



Métiers, études, orientation... Tu ne sais pas par où commencer ?

PROCH'ORIENTATION
T'AIDE À Y VOIR PLUS CLAIR



prochorientation.fr

**PROCH'
ORIENTATION**



Région
Hauts-de-France

DÉCOUVREZ LES MÉTIERS DU BTP !

Quels que soient vos ambitions, votre parcours de formation, vos souhaits d'évolution ou de changement, construisez durablement votre avenir professionnel avec les métiers du BTP. Ils sont diversifiés, à la pointe de la technologie, plus respectueux de l'environnement et au service des populations. Ouverts à tous, ils sont propices à la formation tout au long de la vie et aux évolutions de carrière. De nombreuses passerelles existent aussi entre les activités du Bâtiment et des Travaux Publics.

Plus de 80 métiers vous attendent ! Retrouvez ici une sélection de quelques-uns de ces métiers qui recrutent et innovent.

FOCUS SUR 5 MÉTIERS DU BÂTIMENT – GROS ŒUVRE

MAÇON :

premier à intervenir sur une construction, il met en place les fondations des futurs immeubles, des maisons individuelles ou des bâtiments industriels. Puis, il monte les éléments porteurs : murs, poutrelles et planchers.



Conditions de travail :

- Lieux : au domicile d'un particulier - clientèle d'entreprises / déplacements professionnels / en extérieur / en grande hauteur
- Salaire net mensuel : entre 1 600 € et 2 400 € + avantages/primes/tickets restaurants.

Compétences attendues :

suivi des plans / réalisation de l'ossature du bâtiment / avec des matériaux variés et durables

Savoir-être attendus :

travail en équipe / autonomie / rigueur et précision

Formations possibles :

CAP Métiers du plâtre et de l'isolation / Bac professionnel Aménagement et finition du bâtiment / Titre professionnel Maçon du bâti ancien / Formation continue Technicien bâtiment basse consommation

Pratiques pro durables / le saviez-vous ?

La brique silico-calcaire est un matériau de construction fabriqué à partir de matières premières naturelles dont le sable, la chaux et l'eau. Elle ne contient ni additifs, ni produits chimiques spécifiques, ce qui la rend totalement saine. Sa fabrication ne nécessite que peu d'énergie et permet de minimiser les émissions polluantes. En effet, le durcissement des briques silico-calcaires se fait à des températures allant de 160 à 200°C avec une pression de vapeur de 6 bars. Les déchets des briques issus de précédentes constructions sont réutilisables dans le processus de moulage de nouvelles briques.

CHEF DE CHANTIER / CONDUCTEUR DE TRAVAUX :

Le rôle de Chef de chantier - tant dans le Bâtiment que les Travaux Publics - est de premier plan. Il assure l'organisation générale d'un chantier : coordonne les équipes, contrôle, veille à l'application des directives, normes et règlements, planifie l'approvisionnement et les travaux au quotidien. Il pilote l'exécution des travaux, veille au respect des délais, à la qualité et la sécurité. Après quelques années d'expériences, le chef de chantier peut évoluer vers un poste de Conducteur de travaux qui, lui, est responsable de l'exécution des travaux d'un ou plusieurs chantiers. Il définit les moyens de production et est responsable des méthodes et de la qualité de l'ouvrage. Il connaît toutes les techniques de son métier. Il anticipe les problèmes et est en contact avec les clients.



Conditions de travail :

- Lieux : clientèle d'entreprises et collectivités / déplacements professionnels / en extérieur
- Salaire net mensuel : entre 2 200 € et 4 300 € + avantages/primes/tickets restaurants

Compétences attendues :

Planification / organisation / réception des travaux / management d'équipes

Savoir-être attendus :

Leadership / réactivité / rigueur et précision / adaptation

Formations possibles :

BTS Travaux publics / BUT génie civil - construction durable - parcours réhabilitation et amélioration des performances environnementales des bâtiments / Licence professionnelle Métiers du BTP - parcours Bâtiment et outils numériques pour le BIM / Bachelor en sciences et ingénierie - géologie et environnement / Diplômes d'ingénieur / Titre professionnel Chef de chantier Travaux publics routes et canalisations ; conducteur de travaux TP / Titre certifié Chef d'équipe construction durable /

Pratiques pro durables / le saviez-vous ?

Ces professionnels peuvent coordonner des chantiers de réhabilitation ou de rénovation afin d'améliorer l'efficacité énergétique des bâtiments.

COUVREUR :

Grâce à son travail, le ciel ne nous tombe pas sur la tête ! Spécialiste de la construction et de la réfection des toits, sa mission est de nous mettre à l'abri des intempéries (pluie, neige, vent... ou soleil accablant). Un métier incontournable dans le bâtiment.

Conditions de travail :

- Lieux : au domicile d'un particulier – clientèle d'entreprises / déplacements professionnels / en extérieur / en grande hauteur
- Salaire net mensuel : entre 1 500 € et 2 400 € + avantages/primes/tickets restaurants

Compétences attendues :

Préparation du chantier / pose des matériaux et finitions / réparation et entretien

Savoir-être attendus :

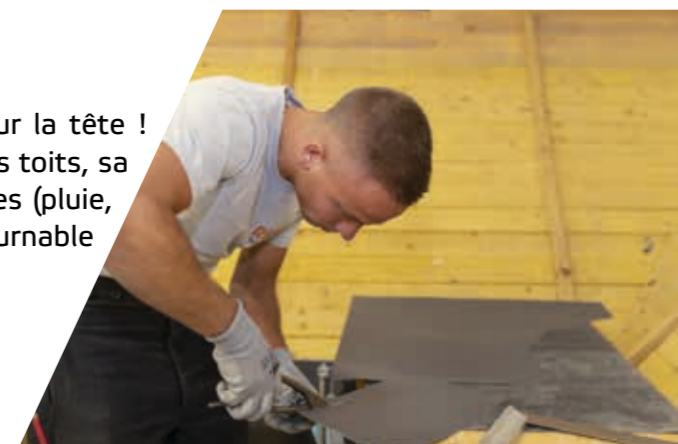
Organisation du travail selon les priorités et objectifs fixés / travail en équipe / rigueur et précision

Formations possibles :

CAP Couvreur / Mention complémentaire Zinguerie / Bac pro intervention sur le patrimoine bâti - option couverture / CQP Installateur Mainteneur en systèmes solaires thermiques et photovoltaïques

Pratiques pro durables / le saviez-vous ?

Le métier de couvreur évolue pour contribuer à la réduction de l'empreinte carbone et à la promotion d'une énergie plus propre et durable en installant des équipements associés aux énergies renouvelables. On parle désormais d'Installateur - Mainteneur en systèmes solaires, thermiques et photovoltaïques.



MONTEUR EN INSTALLATIONS THERMIQUES ET CLIMATIQUES :

Grâce à son expertise du chaud et du froid, on se sent bien, hiver comme été, à la maison, au bureau ou dans un centre commercial. Sa mission est de contribuer à l'amélioration de notre confort, mais aussi aux économies d'énergie et au respect de l'environnement.



Conditions de travail :

- Lieux : au domicile d'un particulier - clientèle d'entreprises / déplacements professionnels / port et manipulation de charges
- Salaire net mensuel : entre 1 600 € et 2 500 € + avantages/primes/tickets restaurants

Compétences attendues :

Planification d'intervention / pose d'équipements / vérification et explication du fonctionnement de l'installation / maintenance

Savoir-être attendus :

Travail en équipe / autonomie / rigueur et précision

Formations possibles :

Bac pro Installateur en chauffage, climatisation et énergies renouvelables / BP Monteur en installations de génie climatique et sanitaire (MIGCS) / BP Métiers de la piscine / CAP Monteur en installations sanitaires (MIS)

Pratiques pro durables / le saviez-vous ?

La gestion durable de l'eau implique de nouvelles pratiques professionnelles pour le monteur en installations thermiques et climatiques : refroidissement des réacteurs des centrales nucléaires, sobriété énergétique des lieux de loisirs (piscines, espaces bien-être, patinoires...).

INGÉNIEUR EN EFFICACITÉ ÉNERGÉTIQUE DES BÂTIMENTS :

Avant ou après la construction et en lien avec les maîtres d'ouvrage, son travail consiste à réaliser des études permettant de diminuer la consommation d'énergie ou d'intégrer les énergies renouvelables dans un édifice.

Conditions de travail :

- Lieux : au domicile d'un particulier - clientèle d'entreprises / déplacements professionnels / en extérieur
- Salaire net mensuel : entre 2 000 € et 4 300 € + avantages/primes/tickets restaurants

Compétences attendues :

Réalisation d'études thermiques réglementaires / élaboration de projets d'ouvrages et de construction / préconisations d'optimisation énergétique / veille technologique

Savoir-être attendus :

Travailler en équipe / organisation du travail selon les priorités et objectifs fixés / rigueur et précision

Formations possibles :

BTS systèmes constructifs bois et habitat / DUT génie thermique et énergie / Licence Énergie développement durable / Master Génie civil – parcours ingénierie hydraulique et géotechnique

Pratiques pro durables / Le saviez-vous ?

Les systèmes de chauffage électrique intelligents qui intègrent un système de régulation électronique permettent de détecter l'ouverture des fenêtres. Ils offrent une réactivité et une autonomie au système de chauffage et optimisent les économies d'énergie.



FOCUS SUR 5 MÉTIERS DU BÂTIMENT - 2ND ŒUVRE

PLAQUISTE / PLÂTRIER / OUVRIER QUALIFIÉ DE LA PEINTURE ET DE LA FINITION DU BÂTIMENT :

Aménagement, isolation, décoration des espaces intérieurs... il intervient après les réalisations du gros œuvre pour poser les isolants thermiques ou acoustiques (laine de verre, polystyrène, isolants biosourcés, issus du recyclage...), couler des chapes de béton pour les sols et monter des cloisons en briques plâtrières. Puis les peintres et menuisiers entrent en action !

Conditions de travail :

- Lieux : au domicile d'un particulier / en atelier
- Salaire net mensuel : entre 1 600 € et 2 500 € + avantages/primes/tickets restaurants

Compétences attendues :

Enduire les surfaces / isoler et cloisonner / décorer et embellir

Savoir-être attendus :

Travailler en équipe / rigueur et précision / organiser son travail selon les priorités et les objectifs

Formations possibles :

CAP Staffeur Ornementiste / BP métiers du plâtre et de l'isolation / CAP Maçon / CAP Peintre Applicateur de revêtement / Bac pro Aménagement et finitions du bâtiment / Mention complémentaire Peinture Décoration

Pratiques pro durables / Le saviez-vous ?

Les peintures sont de plus en plus durables. Par exemple, des algues sont utilisées pour augmenter le pouvoir couvrant sans compromettre les avantages environnementaux. Des recherches sont menées pour utiliser des résines végétales, offrant ainsi une meilleure résistance à l'abrasion tout en maintenant une faible empreinte écologique.



© J. P. - C. H. - B. E. I.

FAÇADIER-BARDEUR :

Le métier de façadier est né avec l'arrivée des machines à projeter les enduits. À mi-chemin entre le gros œuvre et la finition, sa mission consiste à protéger, imperméabiliser et isoler l'extérieur de nos habitations. Crépissage, enduisage, isolation thermique par l'extérieur, peinture, sablage, projection, ravalement, ragrément (mettre la dernière main) ...

Conditions de travail :

- Lieux : au domicile d'un particulier / déplacements professionnels / en grande hauteur
- Salaire net mensuel : entre 1 600 € et 2 400 € + avantages/primes/tickets restaurants

Compétences attendues :

Implanter une zone de chantier / monter ou démonter un échafaudage / réparer ou modifier des éléments maçonnés / enlever un ancien revêtement / traiter les joints de dilatation ou les panneaux préfabriqués / régler la machine à projeter / peindre des surfaces et supports visuels.

Savoir-être attendus :

Travailler en équipe / rigueur et précision / autonomie

Formations possibles :

Titre professionnel Façadier peintre / CACES R408 échafaudages de pied / PEMP du groupe A (CACES R 486-A) / PEMP du groupe B (CACES R 486-B) / Plates-formes élévatrices mobiles de personnes ou PEMP (CACES R 386)

Pratiques pro durables / Le saviez-vous ?

Le bardage en bois ou en bois composite est écologique et performant : hydrofuge et résistant à l'humidité avec de bonnes capacités d'isolation thermique et phonique.



© J. P. - C. H. - B. E. I.

PLOMBIER-CHAUFFAGISTE :

Il prépare et pose les éléments nécessaires à l'installation complète d'un équipement sanitaire et de chauffage (gaz, bois, solaire, PAC,...). Réglage, mise en service, dépannage et réparation, montage de systèmes de ventilation et climatisation à usage domestique constituent un panel des multiples tâches à maîtriser pour ce professionnel expert du chaud et du froid.

Conditions de travail :

- Lieux : au domicile d'un particulier / déplacements professionnels / parfois en milieu nucléaire
- Salaire net mensuel : entre 1 750 € et 2 240 € + avantages/primes/tickets restaurants

Compétences attendues :

Démonter un équipement, une installation / installer une pente d'écoulement / réaliser des travaux de raccordement aux appareils de chauffage et éléments sanitaires / poser des éléments sanitaires / poser des tuyauteries / installer des équipements de chauffage / réaliser un diagnostic de panne ou de dysfonctionnement d'installation / réparer un équipement, une machine, une installation / tester l'étanchéité d'une pente d'écoulement, les pressions et températures, les échanges de chaleur et ajuster les réglages.

Savoir-être attendus :

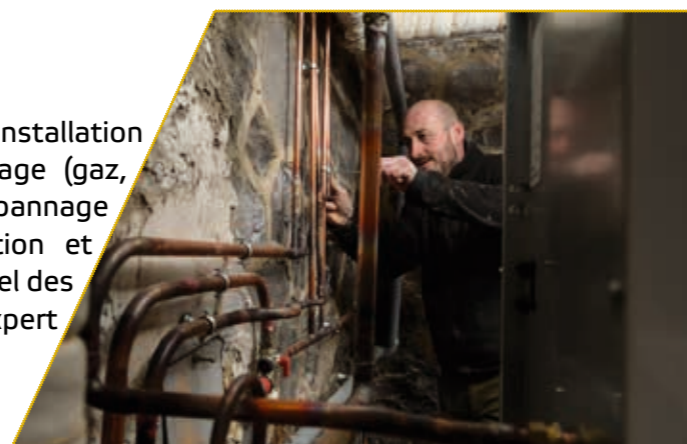
Travailler en équipe / autonomie / rigueur et de précision

Formations possibles :

Bac pro Installateur en chauffage, climatisation et énergies renouvelables / BP Monteur en installation de génie climatique et sanitaire / CAP Monteur en installations sanitaires (MIS) / BP Métiers de la piscine / MC Technicien en énergies renouvelables option B énergie thermique / Titre professionnel agent de maintenance d'équipements de confort climatique

Pratiques pro durables / Le saviez-vous ?

Le métier de plombier-chauffagiste est en pleine mutation. Les professionnels doivent désormais maîtriser de nouvelles solutions comme les pompes à chaleur, les chauffe-eau thermodynamiques, les solutions géothermiques, et les chauffe-eau solaires et anticiper les futures normes et réglementations environnementales. Ils contribuent pleinement à la réduction de l'empreinte écologique des bâtiments par l'installation de systèmes énergétiques innovants et plus respectueux de la planète.



Plombier Chauffagiste © CQVB

TECHNICIEN VALORISTE DES RESSOURCES DU BÂTIMENT :

Au cœur de l'économie circulaire, sa spécialité est le réemploi, le recyclage et la valorisation des ressources. Dans le secteur du bâtiment, son métier consiste à favoriser l'éco-construction par le réemploi de matériaux de déconstruction ou bien par l'utilisation de matériaux plus durables issus de ressources locales, naturelles et biosourcées.

Conditions de travail :

- Lieux : en extérieur / bonnes conditions physiques / déplacements professionnels
- Salaire net mensuel : entre 1 770 € et 1 900 € + avantages/primes/tickets restaurants

Compétences attendues :

Organisation et réalisation de la collecte des produits en vue du réemploi / supervision du tri et du stockage des produits destinés et/ou issus du réemploi / encadrement des activités de valorisation par le réemploi ou la réutilisation / commercialisation des produits issus du réemploi / sensibilisation des usagers à la gestion durable des ressources.

Savoir-être attendus :

Travailler en équipe / rigueur et précision / organiser son travail selon les priorités et les objectifs

Formations possibles :

Titre professionnel Agent technique de réception et de valorisation des déchets / CAP agent d'assainissement et de collecte des déchets liquides spéciaux / CQP agent d'accueil de déchetterie.

Pratiques pro durables / Le saviez-vous ?

La Réglementation Environnementale 2020 encourage l'utilisation de matériaux et produits de réemploi ou de réutilisation dans les bâtiments neufs. L'impact carbone de ces produits étant considéré comme nul dans le calcul ACV du bâtiment (analyse de cycle de vie), leur utilisation contribue à l'atteinte des seuils imposés par cette réglementation. Un isolant particulièrement performant est produit en Hauts-de-France à base d'anas de lin. Le chanvre, la paille ou des isolants à partir de déchets textiles sont aussi de plus en plus employés.



© CQVB

DOMOTICIEN :

Éteindre une chaudière via son smartphone, allumer une lampe à la voix, déclencher à distance l'arrosage automatique du jardin... Le domoticien installe des équipements de domotique rendant nos habitats plus intelligents, plus écologiques et plus confortables. Le domoticien installe des sondes, des circuits électriques, des programmes informatiques, des équipements de télécommunications... qui captent et transmettent des informations.



© Photo : CMIQ (BSE)

Conditions de travail :

- Lieux : au domicile d'un particulier - clientèle d'entreprises / déplacements professionnels / en extérieur
- Salaire net mensuel : entre 2 000 € et 4 300 € + avantages/primes/tickets restaurants

Compétences attendues :

Recueillir et analyser les besoins client / concevoir et gérer un projet / élaborer un schéma directeur technique, définir des besoins en équipement / organiser et conduire des travaux, un chantier / contrôler la qualité et la conformité d'un bâtiment, d'une infrastructure.

Savoir-être attendus :

Travailler en équipe / organiser son travail selon les priorités et les objectifs / rigueur et précision / management d'équipe

Formations possibles :

BUT génie civil - construction durable parcours travaux bâtiment / BTS FED Fluides, Énergies, Domotique option domotique et bâtiments communicants / BTS Systèmes constructifs bois et habitat / Licence pro mention métiers du BTP : performance énergétique et environnementale des bâtiments / Master énergétique, thermique / Diplôme Ingénieur Domaine Énergie – Numériques / Diplôme Ingénieur du Conservatoire National des Arts et Métiers (CNAM) - spécialité BTP / ...

Pratiques pro durables / Le saviez-vous ?

L'immatique désigne les solutions automatiques ou informatiques mises au service des occupants d'un grand bâtiment, qu'il s'agisse d'un immeuble, d'un bâtiment tertiaire ou public. Plus complexe que la domotique, l'immatique permet d'améliorer le confort des bâtiments et de gérer plus intelligemment leur consommation d'énergie.

FOCUS SUR 5 DES MÉTIERS DES TRAVAUX PUBLICS

CONSTRUCTEUR DE RÉSEAUX DE CANALISATION :

Ce métier qui recrute et qui évolue avec les techniques de pointe consiste à installer, entretenir et renouveler toutes les canalisations permettant le captage, le transport et la distribution d'eau potable, des fluides de toute nature (gaz, chauffage urbain...) ou de la fibre, l'évacuation des eaux de pluie ou des eaux usées.



© CMIQ

Conditions de travail :

- Lieux : Travail en extérieur et en équipe / adaptabilité des techniques à l'environnement du chantier
- Salaire net mensuel : entre 1 600 € et 2 800 € + avantages/primes/tickets restaurants

Compétences attendues :

Creuser une tranchée manuellement ou mécaniquement / assembler des canalisations / réaliser les raccordements des équipements et des accessoires / clôturer un chantier et libérer la zone de travail (engins, matériaux, déchets, ...) / localiser les défaillances de canalisation et en identifier la nature / respecter les normes de sécurité sur les chantiers / vérifier l'étanchéité d'une installation.

Savoir-être attendus :

Sensibilité à la protection de l'environnement / organiser son travail selon les priorités et les objectifs / rigueur et précision / habilité et polyvalence pour des projets concrets

Formations possibles :

CAP constructeur de réseaux de canalisation de travaux publics / Bac pro travaux publics / Titre professionnel canalisateur / CQP Opérateur en réhabilitation sans tranchée de canalisation / Compagnon canalisateur en assainissement ; Compagnon canalisateur en adduction d'eau

Pratiques pro durables / Le saviez-vous ?

Face aux épisodes de sécheresse qui se multiplient, un défi majeur est celui de préserver la ressource en eau. En modernisant et en renouvelant les réseaux d'eau potable existants, les pertes en eau peuvent être limitées. L'objectif est de réduire les prélèvements en eau de 25 % en 15 ans en Hauts-de-France.

CONDUCTEUR D'ENGINS DE TRAVAUX PUBLICS :

Ce professionnel pilote divers engins (niveleuse, pelle hydraulique, chargeuse, grue, pelleteuse...) utilisés pour la réalisation d'un chantier (terrassement, nivellement, manutention des charges, chargement des engins de transport des matériaux) et participe à leur entretien.



Conditions de travail :

- Lieux : Travail en extérieur / utilisation de matériels sophistiqués
- Salaire net mensuel : entre 1 700 € et 2 800 € + avantages/prime/tickets restaurants

Compétences attendues :

Déblayer le terrain / creuser, terrasser, transporter / contrôler et entretenir le matériel

Savoir-être attendus :

Travailler en équipe / organiser son travail selon les priorités et les objectifs / autonomie / précision et vigilance / maîtrise de soi / méthode et sens de l'observation

Formations possibles :


CAP conducteur d'engins de travaux publics et carrières / Brevet conducteur d'engins : travaux publics et carrières / Bac pro maintenance des matériels option B : matériels de construction et de manutention / Bac pro travaux publics / Titres professionnels Conducteur d'engins de chantiers urbains ; conducteur de grue à tour ; conducteur d'engins de grands chantiers de terrassement / CQP conducteur de raboteuse

Pratiques pro durables / Le saviez-vous ?

La transition vers un chantier plus respectueux de l'environnement passe inévitablement par l'utilisation d'engins de chantier performants et moins polluants. Les CACES® spécifiques permettent aux opérateurs de comprendre les enjeux écologiques liés à la conduite des engins. De plus, avec l'émergence de nouvelles technologies, les équipements sont moins polluants et moins bruyants pour limiter leur impact sur les écosystèmes.

CONSTRUCTEUR EN VOIRIE URBAINE :

Son rôle est de construire, entretenir et moderniser les infrastructures de circulation comme les routes, les pistes cyclables, les aires de stationnement, les équipements publics et mobiliers urbains, de végétaliser les espaces urbains, d'installer des équipements de sport et loisirs, etc. Ses tâches sont diversifiées (signalisation, pose de bordures, petites maçonneries, etc.) ; la conduite de petits engins (mini pelle, compacteur, petite chargeuse...) et le maniement du petit matériel mécanisé complètent ses talents.



Conditions de travail :

- **Lieux :** Travail en extérieur et en équipe / tâches variées d'un chantier à l'autre / être au contact avec les riverains
- **Salaire net mensuel :** entre 1 600 € et 2 800 € + avantages/prime/tickets restaurants

Compétences attendues :

Appliquer et compacter les couches d'assises de chaussée / réaliser des travaux de terrassement, de fondations / remblayer l'excavation et compacter les tranchées / répandre les granulats, les gravillons ou les déblayer / poser des éléments de voirie / implanter des pavés ou des dalles

Savoir-être attendus :

Autonomie et sens pratique / organiser son travail selon les priorités et les objectifs / rigueur et précision / goût du travail bien fait

Formations possibles :

CAP constructeur de routes et d'aménagements urbains / Bac pro Travaux publics / Titre professionnel
Maçon en voirie et réseaux divers / CQP Constructeur en voirie urbaine et réseaux

Pratiques pro durables/ Le saviez-vous ?

Il faut répondre aux besoins d'aménagements tout en préservant les espaces naturels et la biodiversité qu'ils abritent. Les acteurs de la construction VRD y contribuent par la création de corridors écologiques, la restauration de la continuité écologique, la préservation des zones humides, la végétalisation des surfaces imperméables, la renaturation des espaces urbanisés, etc.

CONSTRUCTEUR EN OUVRAGES D'ART / CONSTRUCTEUR - INSTALLATEUR DE COFFRAGE :

Ce professionnel du bâtiment très demandé-appelé aussi Coffreur est incontournable sur les grands chantiers de construction et de travaux publics. Le moule doit avoir la forme exacte de l'ouvrage à réaliser.

Conditions de travail :

- Lieux : déplacements professionnels / travail en extérieur et en grande hauteur souvent sur des ouvrages diversifiés et de grandes tailles (ponts, viaducs, tunnels, centrales nucléaires, etc.)
- Salaire net mensuel : entre 1 600 € et 2 800 € + avantages/primes/tickets restaurants

Compétences attendues :

Couler des ouvrages en béton / réaliser les travaux de montage, d'assemblage / assembler les structures porteuses lourdes d'un ouvrage / niveler un fond de fouilles, une tranchée ou un radier / installer le ferrailage dans un ouvrage en béton armé / coffrer et décoffrer des ouvrages en béton / réaliser des opérations de fixation / réaliser la pose de réseaux de canalisations, fourreaux d'évacuation, branchements / élinguer une charge (accrocher ou suspendre des charges à des grues ou à d'autres outils de levage).

Savoir-être attendus :

Travailler en équipe / autonomie / rigueur et précision / sens des initiatives / bonne habileté manuelle / bonnes notions de dessin, de la géométrie et de la résistance des matériaux

Formations possibles :

CAP Constructeur d'ouvrage en béton armé / BAC PRO TP / BP maçon / CAP maçon / Titre professionnel coffreur-bancheur / Titre professionnel chef d'équipe gros œuvre / formation aux techniques de base (TB) métiers du gros œuvre du bâtiment

Pratiques pro durables/ Le saviez-vous ? :

Pour construire des ponts, des barrages, des dalles, des poteaux et des murs, on utilise du béton armé : mélange de mortier et de graviers coulé dans un moule (le coffrage) autour d'une armature métallique. Ces moules servent à recueillir le béton semi-liquide et lui donnent forme avant qu'il ne devienne dur. Si la forme est simple, le coffreur utilise un coffrage industrialisé, fait de grands panneaux faciles à poser et à déposer. Sinon, il crée lui-même le moule en utilisant ses compétences de " chaudronnier du bois "



Photo : Canal Seine-Nord Europe © SCSNE - Odile B. Choquet

MONTEUR EN RÉSEAUX D'ÉNERGIE :

Mettre en place les réseaux permettant d'acheminer l'électricité ou travailler sur un parc d'éclairage public, d'équipements urbains dynamiques - au volant d'un véhicule de service, en ville ou à la campagne, sa mission est d'assurer à tous les foyers de bénéficier d'électricité. Son action se fait principalement sur des lignes basse et moyenne tension, parfois haute tension. Creuser des trous avec un engin de chantier pour planter les poteaux, les lever et les consolider lui permet ensuite de dérouler les câbles, les fixer à leur sommet et mettre en place les équipements électriques (disjoncteur, sectionneur, transformateur). Enfin, la dernière étape de son intervention est de raccorder les lignes du réseau aux compteurs des bâtiments. L'entretien et la maintenance des lignes et postes électriques font également partie de ses prérogatives.

Conditions de travail :

- Lieux : chez des particuliers, en entreprises / déplacements professionnels / travail en extérieur et en hauteur / Consignes de sécurité
- Salaire net mensuel : entre 1 600 € et 2 500 € + avantages/primes/tickets restaurants

Compétences attendues :

Démonter des câbles électriques / raccorder, gérer un réseau technique / désactiver un système électrique / installer des gaines et câblages / raccorder une armoire électrique aux équipements de locaux domestiques ou tertiaires / installer un poteau, pylône ou mât électrique / hisser, fixer et régler un câble et ses accessoires / contrôler la conformité d'un équipement, d'une machine, d'une installation / rechercher l'origine des pannes et identifier les solutions de réparation

Savoir-être attendus : Travailler en équipe / autonomie / rigueur et précision / Bonne condition physique / prudence et adresse

Formations possibles :

CAP électricien / BP électricien / CS de technicien en réseaux électriques / CQP monteur - raccordeur FTTH (fiber to the home) / TP Chargé de travaux en réseaux électriques aériens et souterrains / CQP Monteur de lignes aériennes HTP ; Monteur de lignes caténaïres / DEUST Infrastructures numériques / Formation continue – Installateur de réseaux de communication fibre optique / Licence professionnelle énergie et génie climatique spécialité énergies renouvelables, efficacité énergétique.

Pratiques pro durables / Le saviez-vous ? :

Ce professionnel participe à l'installation des bornes de recharge pour véhicule électrique. Beaucoup reste à faire dans ce domaine en Hauts-de-France, aujourd'hui nous comptons un peu plus de 6 000 points de recharge dans notre région, 46 300 sont attendus en 2030 !



© DLR

POUR EN SAVOIR PLUS !

SUR LES FILIÈRES DU BÂTIMENT ET DES TRAVAUX PUBLICS :

- FFB - Fédération Française du Bâtiment : <https://www.ffbatiment.fr/>
- CAPEB - Confédération de l'Artisanat et des Petites Entreprises du Bâtiment : <https://www.capeb.fr>
- FRTPhdf - Fédération Régionale des Travaux Publics Hauts-de-France : <https://frtphdf.fntp.fr/>
- CERC - Cellule Economique Régionale de la Construction des Hauts-de-France : <https://www.cerc-hautsdefrance.fr>
- CD2E - Accélérateur de l'éco-transition en Hauts-de-France : <https://cd2e.com/>
- Fibois Hauts-de-France - Filière bois-Forêt en Hauts-de-France : <https://www.fibois-hdf.fr/>

SUR LES MÉTIERS DE LA CONSTRUCTION ET DU BTP :

- Constructys - Observatoire des métiers du BTP :
 - <https://www.metiers-btp.fr/les-metiers/les-metiers-du-btp/>
 - <https://espace-competences.constructys.fr/>
- CCCABTP - Portail des métiers de la construction, du bâtiment et des travaux publics :
 - <https://laconstruction.fr/>
 - <https://laconstruction.fr/les-metiers-de-la-construction/>
- FNTF - Fédération Nationale des Travaux Publics - Portail des métiers des Travaux Publics :
 - <https://www.fntp.fr//metier/>
- Les canaliseurs - Acteurs des réseaux durables - portail sur les métiers de l'eau :
 - <https://www.canaliseurs.com/metiers>
- Portail sur les métiers du bois : www.metiers-foret-bois.org/metiers
- Portail sur les métiers d'Art : www.institut-savoirfaire.fr

SUR L'ORIENTATION ET LES FORMATIONS :

- Constructys - Opérateur de compétences de la Construction : <https://www.constructys.fr>
- Proch'Orientation : <https://www.prochorientation.fr/>
- Proc'Info-Formation : <https://www.hautsdefrance.fr/prochinfo-formation>
- C2RP - Carif-Oref Hauts-de-France : <https://www.c2rp.fr/>
- ONISEP : <https://www.onisep.fr/>
- Education nationale en Hauts-de-France
 - <https://www1.ac-lille.fr/>
 - www.ac-amiens.fr
 - apprentissage et formation continue : <https://monavenirpro-hdf.fr>
- Les Campus des Métiers et des Qualifications : <https://www.education.gouv.fr/les-campus-des-metiers-et-des-qualifications-5075>
- Bâtiment et Systèmes Energétiques Intelligents 3.0. : <https://campus.hautsdefrance.fr/bsei>
- Travaux Publics : <https://campus.hautsdefrance.fr/tp>

SUR L'EMPLOI :

- Proch'Emploi : <https://www.hautsdefrance.fr/proch-emploi/>
- France Travail : <https://www.francetravail.fr/actualites/le-dossier/batiment---travaux-publics/3-bonnes-raisons-de-faire-carriere.html>
- "Rendez-vous en Mission Locale", trouver sa Mission Locale la plus proche sur : <https://www.unml.info/trouver-ml/>



Région
Hauts-de-France

PROCH' ORIENTATION

**Tu souhaites découvrir un métier ?
Pourquoi ne pas faire un stage
pendant les vacances scolaires ?**



Avec la convention de stage Proch'Orientation, la Région Hauts-de-France t'offre la possibilité d'effectuer des stages de découverte des métiers non prévus dans ton cursus.

Tu peux bénéficier de la convention de stage si

- tu as 14 ans ou plus,
 - tu es domicilié en Hauts-de-France
- ou
- ton établissement de formation se situe en Hauts-de-France.

Ton stage devra :

- se dérouler en Hauts-de-France
- avoir lieu pendant les vacances scolaires (la moitié de la durée des vacances au maximum)

GÉNÉRATION
#HDF



prochorientation.fr

SCANNE
POUR PLUS
D'INFOS !



Retrouvons-nous sur

hautsdefrance.fr



Région
Hauts-de-France