

Webinaire

Les métiers du social



12/06/2025



01

**LES METIERS
DU SOCIAL**

ZOOM SUR 3 METIERS :

- **Accompagnant éducatif et social**
- **Educateur de jeunes enfants**
- **Assistant de service social**

02

Les métiers en Hauts-de-France

LE SOCIAL ET LES SERVICES À LA FAMILLE



- Les professions
- Les opportunités d'emploi
- Les compétences et formations

Schéma Régional des Formations Sanitaires et Sociales 2022-2028

Loi de décentralisation : compétence du conseil régional en lien avec acteurs de l'Etat

Animation du SRFSS

Autorisation/agréments/capacités

Financement

Aides individuelles

Périmètre : 13 formations sociales/ 19 formations sanitaires



Direction régionale
de l'économie, de l'emploi,
du travail et des solidarités



Les formations sociales concernées

Formations financées par la Région : formation initiale et demandeurs d'emploi	Niveau de diplôme
Accompagnant éducatif et social	3
Moniteur éducateur	4
Technicien de l'intervention sociale et familiale	4
Assistant de service social	6
Conseiller en économie sociale et familiale	6
Éducateur de jeunes enfants	6
Éducateur spécialisé	6
Éducateur technique spécialisé	6

Formations <u>non</u> financées par la Région	Niveau de diplôme
Assistant familial	3
Fonctions d'encadrement et de responsable d'unité d'intervention sociale (CAFERUIS)	6
Médiateur familial	6
Ingénierie sociale	7
Fonctions de directeur d'établissement ou de service d'intervention sociale (CAFDES)	7

Gouvernance du SRFSS 2022-2028

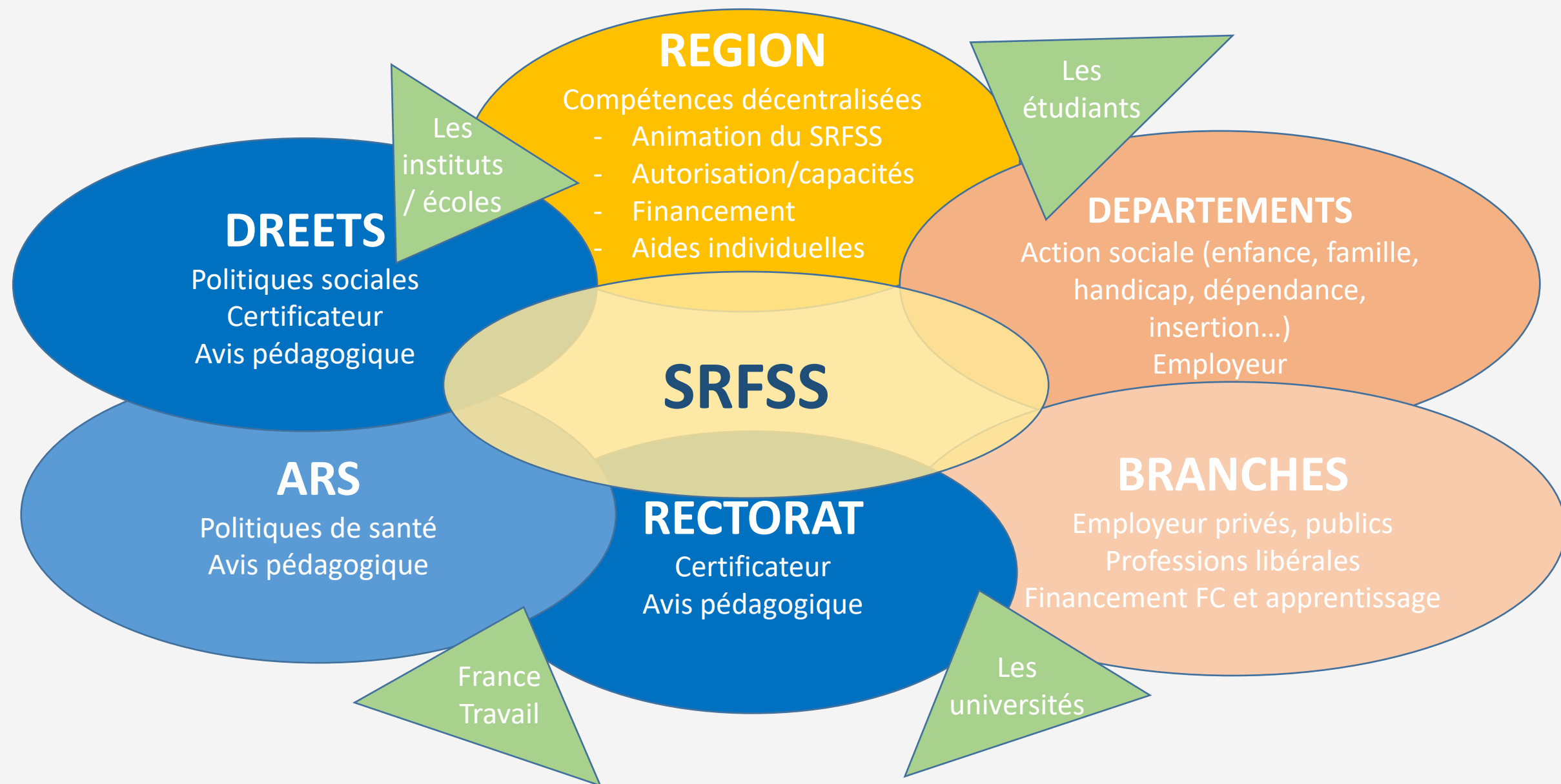


Schéma Régional des Formations Sanitaires et Sociales 2022-2028

- **Feuille de route d'actions**
 - **Développer l'apprentissage**
 - **Favoriser la place des employeurs**
 - **Améliorer l'offre et l'accompagnement en stage**
 - **Développer l'attractivité des métiers et des formations**

Focus Accompagnant éducatif et social - AES

— — —

12/06/2025



L'essentiel sur le métier d'accompagnant éducatif et social

Focus sur les aides à domicile et les aides médico-psychologiques



Chiffres-clefs de l'emploi

61 200 professionnels exerçant en région Hauts-de-France



- **46 150** aides à domicile
 - ❑ **-11%** des effectifs depuis 2015
- **15 050** aides médico-psychologiques
 - ❑ **+142%** d'augmentation des effectifs depuis 2015



Taux de féminisation : **94%**



- Pyramide des âges** : **23%** des actifs âgés de **55 ans et plus**
- Soit une part en **hausse de 1 point** depuis 2015
 - Contre **16%** pour l'ensemble des métiers en région

Principaux secteurs d'activité

	Effectifs salariés	Part (%)
Aides à domicile	27 650	45,2%
Enseignement secondaire général	3 570	5,8%
Acti. des ménages empl. de pers. domes.	3 300	5,4%
Action sociale sans héber.	3 060	5,0%
Héber. médi. personnes âgées	2 860	4,7%



Perspectives de recrutement



5 400 projets de recrutement déclarés en région Hauts-de-France pour l'année 2025

74% des recrutements jugés « **difficiles** » par les établissements employeurs en région

Raisons de ces difficultés

- ❑ Manque d'attractivité du métier lié au salaire
- ❑ Conditions de travail contraignantes
- ❑ Des emplois dépendants de l'obtention de diplômes et de formations spécifiques



Projections d'emplois

➤ **2 300** postes/an à pourvoir d'ici 2030

Formations préparant aux professions sociales

Accompagnant éducatif et social



Formations préparant au métier d'accompagnant éducatif et social



50 lieux de formations agréés par la région Hauts-de-France en 2024



990 inscrits en formation d'accompagnant éducatif et social en 2023

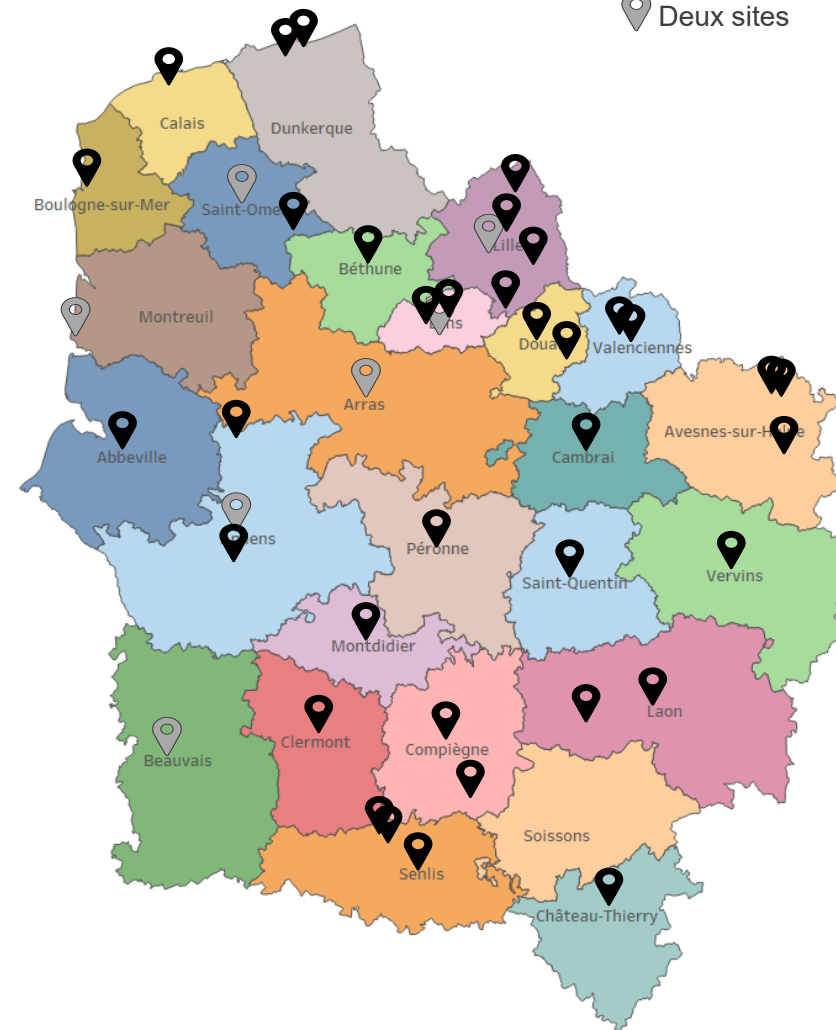
- **-18%** par rapport à 2020
- dont **910** personnes en dernière année d'études
 - ❑ soit **93%**
- **16%** des effectifs inscrits en formation préparant aux professions sociales SRFSS
 - ❑ soit la **2^{ème}** formation la plus importante
 - ❑ **Top 2** des certifications les plus présentées en jury VAE



Insertion professionnelle : **77%** des diplômés sont en emploi **1 an** après l'obtention du diplôme

Lieux de formation préparant au métier d'AES

📍 Un site
📍 Deux sites



(carte présentant les arrondissements des Hauts-de-France)

Ressources complémentaires

Métier :

<https://solidarites.gouv.fr/accompagnant-educatif-et-social>

Ressources réglementaires :

<https://www.legifrance.gouv.fr/download/pdf?id=fXWAM7PcKNDrYJytxMfNa5HsJGTp0slrwNC1eEwG5jg=>

Focus Educateur de jeunes enfants - EJE



12/06/2025



L'essentiel sur le métier d'éducateur de jeunes enfants



Chiffres-clefs de l'emploi

1 650 professionnels exerçant en région Hauts-de-France



➤ **+10%** d'augmentation des effectifs depuis 2015



Taux de féminisation : **95%**



Pyramide des âges :

- **9%** des actifs âgés de **55 ans et plus**, soit une **augmentation de 1 point** depuis 2015
- **28% de moins de 30 ans** (+ **1 point** depuis 2015), contre **20%** pour l'ensemble des métiers en région

Principaux secteurs d'activité

	Effectifs salariés	Part (%)
Accueil de jeunes enfants	650	39,0%
Administration publique	260	16,1%
Héber. social familles en diff.	140	8,8%
Action soc. sans hébergement	110	6,8%
Activités hospitalières	100	6,0%



Perspectives de recrutement



Données sur l'ensemble de la profession d'éducateurs spécialisés et intervenants socio-éducatifs dont les éducateurs de jeunes enfants



2 300 projets de recrutement déclarés en région Hauts-de-France pour l'année 2025

50% des recrutements jugés « **difficiles** » par les établissements employeurs en région

Raisons de ces difficultés

- ❑ Des emplois dépendants de l'obtention de **diplômes et de formations spécifiques**
- ❑ **Manque d'attractivité du métier** lié au salaire
- ❑ **Manque de main d'œuvre** disponible



Projections d'emplois



Données sur l'ensemble des professionnels de l'action sociale et de l'orientation

➤ **Moins de 700** postes/an à pourvoir d'ici 2030

Formations préparant aux professions sociales

Educateur de jeunes enfants



Formations préparant au métier d'éducateur de jeunes enfants



5 lieux de formation agréés par la région Hauts-de-France en 2024



413 inscrits en formation d'éducateur de jeunes enfants en 2023

- **+2%** par rapport à 2020
- dont **148** personnes en dernière année d'études
 - ❑ soit **36%**
- **6,7%** des effectifs inscrits en formation préparant aux professions sociales SRFSS
 - ❑ soit la **6^{ème}** formation la plus importante
 - ❑ **Top 5** des certifications les plus présentées en jury VAE



Insertion professionnelle : 92% des diplômés sont en emploi 1 an après l'obtention du diplôme

Lieux de formation préparant au métier d'EJE



(carte présentant les arrondissements des Hauts-de-France)

Ressources complémentaires

Métier :

<https://solidarites.gouv.fr/educateur-de-jeunes-enfants-eje>

Ressources réglementaires :

<https://www.legifrance.gouv.fr/loda/id/JORFTEXT000037324590/2025-06-06/>

Focus Assistant de service social



12/06/2025



L'essentiel sur le métier d'assistant de service social



Chiffres-clefs de l'emploi

7400 professionnels exerçant en région Hauts-de-France



4^{ème} métier exercé au sein du domaine d'emploi du social

- Soit **6%** des professionnels du social
- **+15%** d'augmentation des effectifs depuis 2015



Taux de féminisation : 91%



Pyramide des âges : 13% des actifs âgés de **55 ans et plus**

- Soit une **augmentation de 3 points** depuis 2015
- Contre **16%** pour l'ensemble des métiers en région

Principaux secteurs d'activité

	Effectifs salariés	Part (%)
Action sociale sans hébergement	2 250	30,4%
Administration publique	760	10,3%
Activités hospitalières	740	10,0%
Héber. social familles en diff.	260	3,6%
Héber. médicalisé enfants hand.	240	3,2%



Perspectives de recrutement



550 projets de recrutement déclarés en région Hauts-de-France pour l'année 2025

43% des recrutements jugés « **difficiles** » par les établissements employeurs en région

Raisons de ces difficultés

- ☐ Des emplois dépendants de l'obtention de **diplômes et de formations spécifiques**
- ☐ **Manque d'attractivité du métier** lié au salaire
- ☐ **Manque de main d'œuvre** disponible



Projections d'emplois



Données sur l'**ensemble des professionnels de l'action sociale et de l'orientation**

- **Moins de 700** postes/an à pourvoir d'ici 2030

Formations préparant aux professions sociales

Assistant de service social



Formations préparant au métier d'assistant de service social



10 lieux de formation agréés par la région Hauts-de-France en 2024



830 inscrits en formation d'assistant de service social en 2023

- **-10%** par rapport à 2020
- dont **290** personnes en dernière année d'études
 - soit **35%**
- **13,4%** des effectifs inscrits en formation préparant aux professions sociales SRFSS
 - soit la **3^{ème}** formation la plus importante



Insertion professionnelle : 89% des diplômés sont en emploi **1 an** après l'obtention du diplôme

Lieux de formation préparant au métier d'ASS



(carte présentant les arrondissements des Hauts-de-France)

Ressources complémentaires

Métier :

<https://solidarites.gouv.fr/assistant-de-service-social-ass>

Ressources réglementaires :

<https://www.legifrance.gouv.fr/loda/id/JORFTEXT000037324644/2025-06-06/>

Boîte à outils



12/06/2025



POUR EN SAVOIR PLUS

- [La page dédiée sur le site de la Région Hauts-de-France](#)

Avec notamment :

- La liste des formations sanitaires et sociales agréées en Hauts-de-France
- Les aides disponibles
- Le guide « La Région vous aide ! »



The screenshot shows the official website of the Region of Hauts-de-France. At the top, there is a navigation bar with the region's logo and links for 'Actualités', 'Aides', 'Emploi', and 'La Région'. A search bar with the text 'Posez vos questions' is also present. The main heading is 'Les formations sanitaires et sociales en Hauts-de-France'. Below this, a list of three points is displayed: 1. 'Trouvez votre établissement de formation en Hauts-de-France !', 2. 'Bénéficiez d'une aide régionale et/ou de la prise en charge de votre formation !', and 3. 'Quelques témoignages en vidéo ! Pourquoi pas vous ?'. A video player is embedded below the list, with a play button and the word 'Ecouter'. The text below the video states that these formations prepare for diplomas and lead to employment, with 9 out of 10 graduates finding a job within a year. It also mentions that these formations are accessible to all, from students to adults in career transition. A section titled 'Les formations sanitaires et sociales agréées en Hauts-de-France' features a PDF icon, the title 'Les formations sanitaires et sociales agréées en Hauts-de-France', the file size '397,27 KB', and a 'Télécharger' button. The final section, 'Trouvez votre établissement de formation en Hauts-de-France !', provides information on how to find training establishments, including a list of professions like nursing, childcare, and medical professions, and a mention of an interactive map.

Région Hauts-de-France

Actualités Aides Emploi La Région

Posez vos questions

Les formations sanitaires et sociales en Hauts-de-France

1. Trouvez votre établissement de formation en Hauts-de-France !
2. Bénéficiez d'une aide régionale et/ou de la prise en charge de votre formation !
3. Quelques témoignages en vidéo ! Pourquoi pas vous ?

Ecouter

Les formations sanitaires et sociales préparent à des diplômes et débouchent directement sur de nombreux emplois. Secteurs en tension, le sanitaire et social recrute. En 2020, **9 diplômés sur 10** étaient en situation **d'emploi** 1 an après l'obtention de leur diplôme.

Ces formations qui peuvent mener jusqu'au Bac + 5 sont accessibles à tous : jeunes en poursuite d'étude, adultes en reconversion... Certaines d'entre-elles peuvent même être préparées par la voie de l'apprentissage.

Futurs infirmiers, aides-soignants, ergothérapeutes ou encore éducateurs spécialisés, vous recherchez des informations utiles sur les aides disponibles, les organismes de formation au sein de la région ou encore des témoignages ? Ce dossier est fait pour vous !

Les formations sanitaires et sociales agréées en Hauts-de-France

 **Les formations sanitaires et sociales agréées en Hauts-de-France**

397,27 KB

Télécharger

Trouvez votre établissement de formation en Hauts-de-France !

Vous vous intéressez aux métiers suivants : aide-soignant, auxiliaire puéricultrice, soins infirmiers, électroradiologie médicale, ambulancier, sage-femme, masseur-kinésithérapeute... Consultez la [carte interactive des établissements en Hauts-de-France](#) pour vous orienter.

Vous pouvez filtrer par formation ou niveau de diplôme ou simplement vous déplacer sur la carte pour une recherche par zone géographique.

POUR EN SAVOIR PLUS

Les ressources de Proch'Orientation :

- Fiches métiers :
 - Lien vers les [métiers de la santé](#)
 - Lien vers les [métiers de service à la personne et à la collectivité](#)
- [Guide des études après le bac en Hauts-de-France](#), avec notamment une présentation des [formations](#), des [journées portes ouvertes](#), un [dossier sur l'apprentissage](#)...
- [Convention de stage](#) pour les élèves scolarisés ou décrocheurs dans l'année en cours, pour réalisation d'un stage pendant les vacances scolaires
- [Liste des ambassadeurs](#) pour témoigner de leur métier (taper le nom du métier recherché)



Vous souhaitez poser d'autres questions ?

Nous vous accordons quelques minutes supplémentaires.

Nous vous répondrons dans un document envoyé ultérieurement.

Pour nous contacter :

professionnalisation@c2rp.fr

Merci pour votre participation

Restons en contact

www.c2rp.fr
notre site web

[Le C2@ctu](#)
notre lettre d'information

[L'InfoHebdo](#)
le panorama de presse
régionale et nationale

[Sur les réseaux sociaux](#)
LinkedIn, YouTube et
notre chaine podcast

