

PROCH' ORIENTATION



Devenez ambassadeur
de votre métier

www.prochorientation.fr



PRESENTATION de PROCH'ORIENTATION

SOMMAIRE

1. *Sa raison d'être*
2. *Son organisation*
3. *Ses missions*
4. *Ses valeurs*



PROCH'
ORIENTATION

Devenez ambassadeur
de votre métier

www.prochorientation.fr

Région
Hauts-de-France

The graphic features a light blue background. At the top, the word 'PROCH'' is written in a bold, white, sans-serif font with a black outline, where the 'O' is a red circle containing a white compass needle. Below it, 'ORIENTATION' is written in a large, blue, sans-serif font. To the left, an illustration shows several stylized human figures in various colors (red, blue, yellow) standing on or climbing stacks of colorful books. In the background, there are simple icons of buildings, a sun, and clouds. To the right of the illustration, the text 'Devenez ambassadeur de votre métier' is written in a black, sans-serif font. Below this text is the website address 'www.prochorientation.fr' in red. In the bottom right corner, there is a logo for the 'Région Hauts-de-France', which consists of a blue outline of the region's shape with a green heart-like shape inside, and the text 'Région Hauts-de-France' below it.

Mission Proch'Orientation

Sa raison d'être



Les professionnels à la rencontre des jeunes

- ✓ **5 septembre 2018** Loi « **Pour la liberté de choisir son avenir professionnel** » qui transfère la compétence de l'information sur les métiers et les formations à destination des publics scolaires, étudiant·e·s et apprenti·e·s aux Régions.
- ✓ **28 mars 2019 Délibération cadre de la région Hauts-de-France** fixant les objectifs de sa politique sur ces nouvelles compétences ainsi que l'outil destiné à le mettre en œuvre sous le label « Proch'Orientation ».
- ✓ **28 mai 2019 Cadre national de référence** relatif à la mise en œuvre des compétences de l'État et des régions en matière d'information et d'orientation :

L'État ➡ la définition de la politique d'orientation, la décision d'orientation et d'affectation des élèves et leur accompagnement.

Les régions ➡ l'élaboration de la documentation de portée régionale, l'organisation des actions d'information sur les formations et les métiers et la diffusion de l'information nationale, régionale, et européenne.

Ce partage de compétences thématiques « Orientation » nécessite **la collaboration et la cohérence** de leurs interventions.

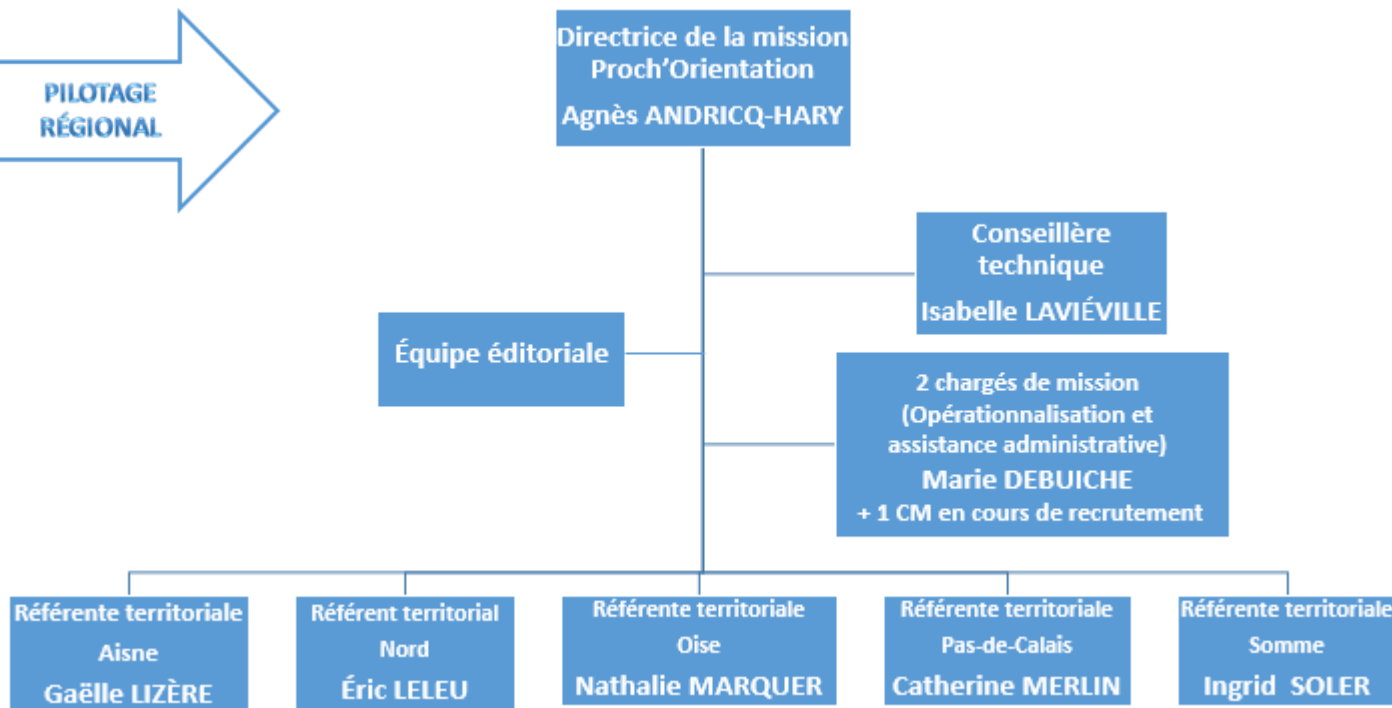
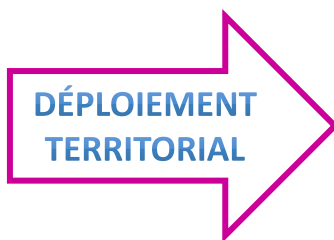
C'est dans ce cadre que **la région Hauts-de-France porte l'ambition de développer le dispositif Proch'Orientation** au plus près des besoins des élèves et de leurs familles, ainsi que du monde économique.

Mission Proch'Orientation

Son organisation



Les professionnels à la rencontre des jeunes



Mission Proch'Orientation

Son organisation



Les professionnels à la rencontre des jeunes



Référents	Département	Courriel	Téléphone
Gaëlle LIZERE	Aisne	gaelle.lizere@hautsdefrance.fr	06 31 30 73 60
Éric LELEU	Nord	eric.leleu@hautsdefrance.fr	06 74 28 40 47
Nathalie MARQUER (à partir d'octobre 2020)	Oise	nathalie.marquer@hautsdefrance.fr	06 42 10 30 63
Catherine MERLIN	Pas-de-Calais	catherine.merlin@hautsdefrance.fr	06 31 30 50 36
Ingrid SOLER	Somme	ingrid.soler@hautsdefrance.fr	07 85 36 39 34

Mission Proch'Orientation

Ses missions

Pour mettre en œuvre la compétence régionale « Information sur les métiers et les formations » la mission **Proch'Orientation** vise à :

- ❖ offrir “**un réseau** aux personnes qui n’en ont pas”;
- ❖ mettre en **cohérence et en synergie** les nombreuses **initiatives existantes** en matière d’information sur les métiers et d’aide à l’orientation;
- ❖ proposer une approche **vivante, interactive et concrète** de l’information sur les métiers et les formations, **en phase avec les pratiques des jeunes**.

Mission Proch'Orientation

Ses missions

Pour mettre en œuvre la compétence régionale « Information sur les métiers et les formations » la mission Proch'Orientation offrira :

Une feuille de route régionale partagée entre les acteurs d'information sur les métiers et les formations

Un réseau local de professionnels ambassadeurs de leur métier

Une orientation choisie et ambitieuse par une information modernisée et facilement accessible

Une lisibilité et une visibilité des outils et supports de communication

Une réponse de proximité

Un accompagnement à la professionnalisation des élèves en Région Hauts-de-France

Proch'Orientation

1. Une feuille de route régionale partagée entre les acteurs d'information sur les métiers et les formations :

→ Associer l'ensemble des partenaires

Définir les modalités d'organisation de l'information sur les métiers en Hauts-de-France et d'en fixer les priorités partagées.

→ Organiser des événements régionaux de l'orientation

Partager un état des lieux et organiser le transfert de compétences prévu dans la loi “ pour la liberté de choisir son avenir professionnel”.

2. Un réseau local de professionnels ambassadeurs

Les ambassadeur·rice·s métiers sont des professionnel·le·s en activité ou en retraite engagé·e·s dans une démarche volontaire et bénévole pour transmettre la passion et la réalité de leurs métiers aux jeunes de la Région mais également évoquer leur parcours de formation (par voie scolaire mais aussi par la voie de l'alternance, de la VAE etc.).

Quel objectif ?

Élargir les choix d'orientation des jeunes, notamment vers les métiers porteurs.

Quel public visé ?

Les collégien·ne·s de 4^e et de 3^e, les apprenti·e·s, les lycéen·ne·s et les jeunes sans solution.

Des partenariats en cours de développement

- Rectorats, branches professionnelles, collectivités locales, milieu associatif...

3. Une orientation choisie et ambitieuse par une information modernisée et facilement accessible

Évolution du site ambassadeurs vers un **site d'information sur les métiers en tension, les filières d'avenir et les formations afférentes.**

Ce site doit contribuer à une **orientation choisie et ambitieuse, éducative, et réversible** :

- en proposant à terme **des ressources documentaires** sur différents supports;
- en proposant **des vidéos** valorisant les métiers, les formations, des témoignages d'ambassadeur·rice·s, d'acteur·ice·s de terrain, d'étudiant·e·s;
- en proposant à terme **une bourse aux stages et jobs saisonniers** dans un contexte d'étalement des périodes d'accueil dans les entreprises.

Développement d'une offre de stages et de jobs saisonniers à destination des jeunes des Hauts-de-France.

L'offre en région doit gagner en **lisibilité** afin d'aider les jeunes en recherche de stages et de jobs.

Quel objectif ?

Favoriser une **meilleure connaissance des métiers et du monde professionnel**, des parcours qui y mènent, de l'insertion professionnelle à l'issue de la formation.

Quel public prioritairement visé ?

Les collégien·ne·s de 4^e et de 3^e, les apprenti·e·s, les lycéen·ne·s, et les étudiant·e·s, les jeunes sans solution et en situation de décrochage.

4. Une lisibilité et une visibilité des outils et supports de communication

Une réflexion sur les contenus mis à disposition sur le site est en cours afin :

- de **valoriser les événements existant** en Hauts-de-France;
- de **mailler le territoire** via une réflexion avec les partenaires de la Région et permettre aux collégien-ne-s et lycéen-ne-s d'accéder à **une offre ciblée**, en phase avec **les besoins économiques du territoire**;
- d'**informer sur les taux d'insertion** à l'issue des formations.

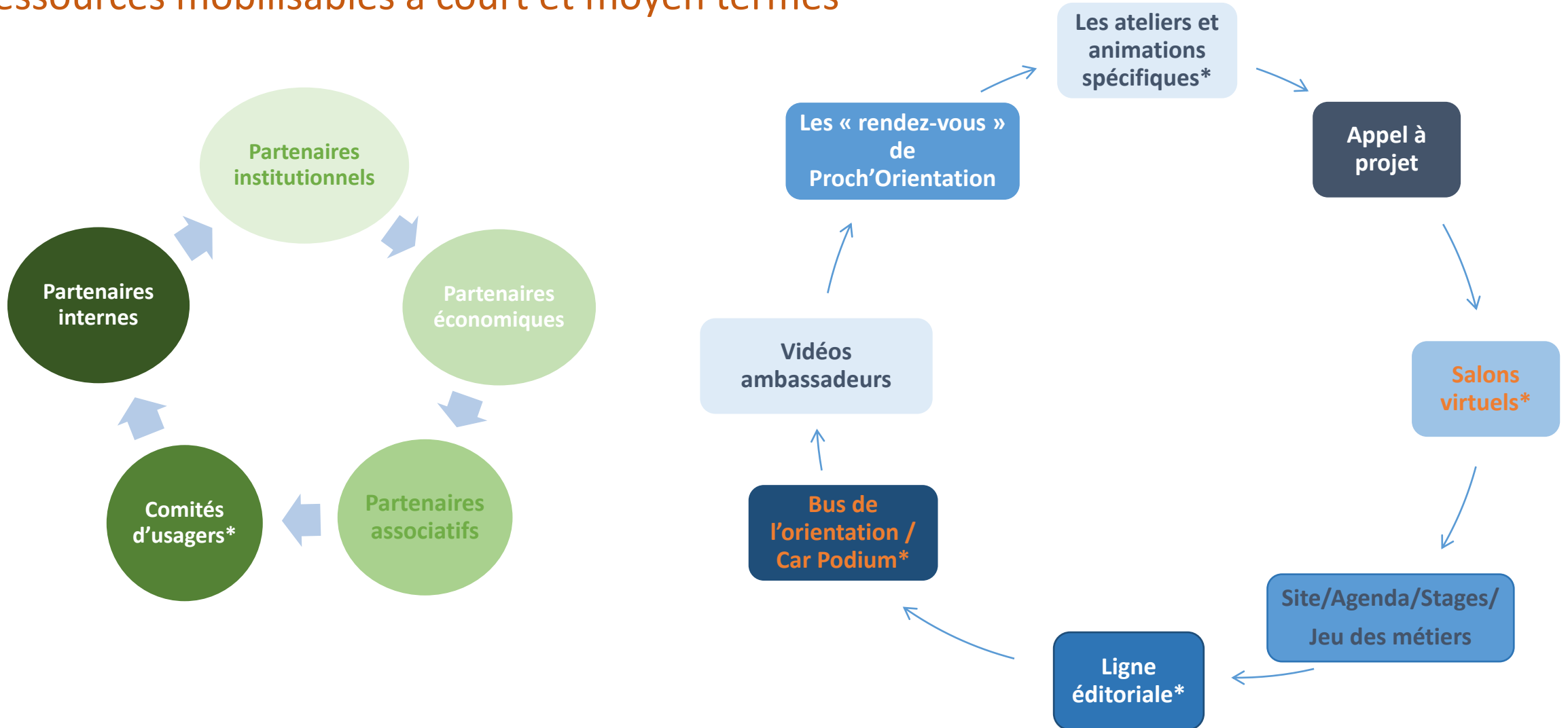
5. Assurer une réponse de proximité

- Accompagner au plus près des territoires **les acteurs économiques**, « promoteurs » de leurs filières et métiers et les établissements d'éducation dans l'organisation de la rencontre entre ambassadeurs et jeunes, via de premiers outils :
 - le site **Proch'Orientation** (fonctions **agenda, profilage, actualités**);
 - un **réfèrent Proch'Orientation** par département ;
 - l'articulation avec les espaces **Proch'Infoformation** de la direction **Proch'Emploi**.

6. Un accompagnement à la professionnalisation des élèves en Région Hauts-de-France

Soutenir **les projets** menés dans les établissements d'enseignement **qui favorisent l'insertion professionnelle et l'accès à l'emploi**, notamment en transmettant les notions de « savoir être » (les codes) en entreprise.

Ressources mobilisables à court et moyen termes*



Mission Proch'Orientation

Ses valeurs

La mission Proch'Orientation veillera au respect des **valeurs partagées** telles que fixées pour le **SPRO** :

- ❖ Égalité d'accès pour tous les publics;
- ❖ Interventions gratuites et adaptées aux différents besoins des publics;
- ❖ Respect des principes d'égalité femme homme, de non discrimination;
- ❖ Neutralité et objectivité de l'information, en dehors de toute publicité sélective et dans le respect des principes déontologiques.

Et elle favorisera les **valeurs partenariales** telles que la transversalité, la coopération, la cohérence et la pédagogie.

Participer à la dynamique de Proch'Orientation et faire partie des ambassadeurs des métiers c'est, pour vous, professionnels, un **levier** pour :

1

- Promouvoir l'attractivité de votre secteur professionnel

2

- Être un appui à la connaissance de votre secteur d'activité, de ses problématiques et de ses besoins

3

- Améliorer l'information sur les métiers et formations de votre secteur

4

- Participer à l'employabilité et l'emploi des jeunes des Hauts-de-France

5

- Agir sur les représentations et encourager les jeunes à réaliser leurs ambitions

6

- Entrer dans un réseau respectueux des compétences de chacun et vecteur d'équité sociale

PROCH' ORIENTATION

Les professionnels à la rencontre des jeunes

Plus d'informations sur:
www.prochorientation.fr

